

# 千葉市美浜区真砂4丁目 新築戸建て 全3棟

セールスポイント

住宅ローンはお任せください。金利の安い最適な金融機関をご紹介します。弊社専属ファイナンシャルプランナーがお金に関するあらゆる質問にお答えいたします！全居室収納付きでお片付けもはかどります。

賃料	面積/間取	所在階	管理費・共益費	敷金	礼金
4,790万円	91.50㎡(公簿) / 4LDK				

スタッフからのコメント

JR京葉線・検見川浜駅まで徒歩約10分で通勤・通学に便利 近隣には商業施設も多く生活にも便利な環境

## 物件概要

所在地	千葉県千葉市美浜区真砂4丁目
交通	京葉線「検見川浜」駅より徒歩10分 京成電鉄千葉線「検見川」駅より徒歩21分
価格	4,790万円
面積/間取り	4LDK
延べ床面積	91.12㎡
部屋の向き	南東
築年月(築年数)	2025年3月(築-1年)
種別/構造	新築一戸建/木造
部屋/所在階/階建	地上2階
現況/入居時期	建築中/期日指定
建ぺい率	60%
容積率	200%
接道状況	二方
駐車場	有/空き1台
接道1	方向:南西 / 幅員:19.97m
接道2	方向:南東 / 幅員:6m
設備条件	前道6m以上、2沿線以上利用可、階建 2階建、部屋向き 南東向き、LDK広さ 15帖以上、上水道 公営、汚水 下水道、ガス 都市ガス、24時間換気システム 全居室収納、収納スペース、クローゼット、シューズボックス、床下収納、システムキッチン、カウンターキッチン、浄水器 独立洗面台、シャンプードレッサー、追い焚き、シャワー、浴室に窓、浴室乾燥機、トイレ2ヶ所、温水洗浄便座 バルコニー バルコニー有、人感センサー付照明、TVインターホン、小学校徒歩10分以内、入居可能時期 年度内入居可
物件番号	146401-13694

備考

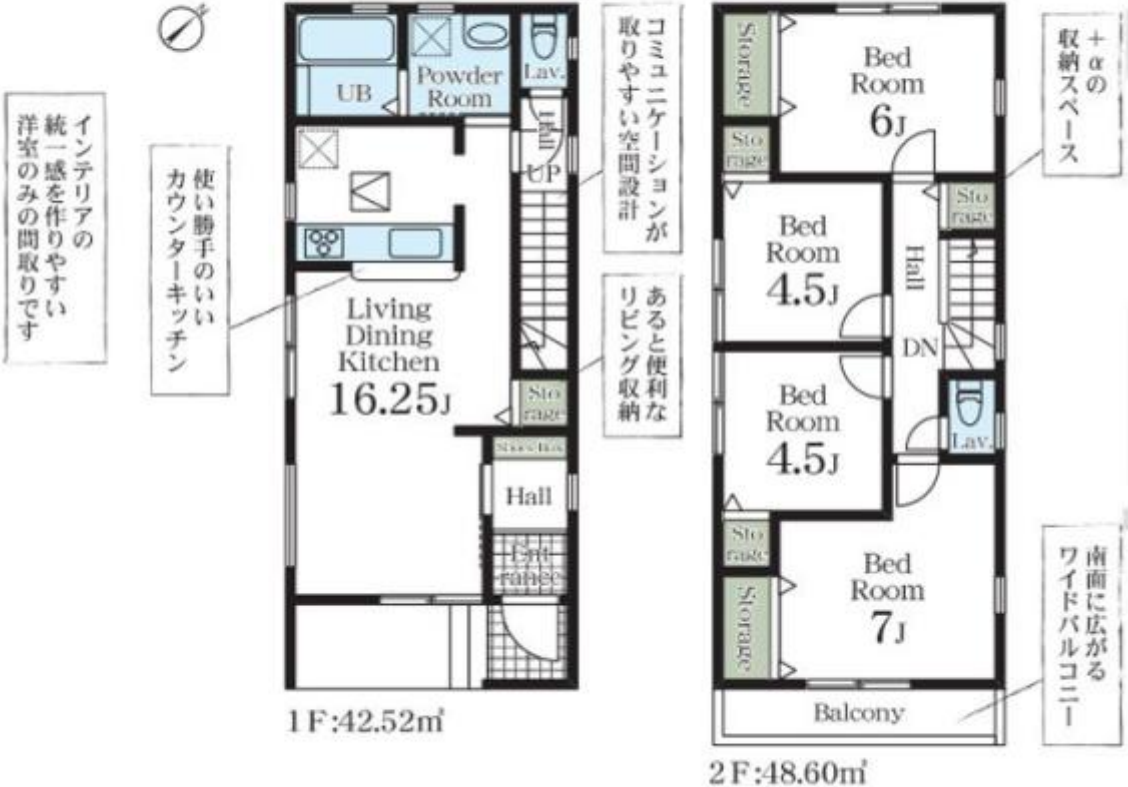
住宅ローンはお任せください。金利の安い最適な金融機関をご紹介します。弊社専属ファイナンシャルプランナーがお金に関するあらゆる質問にお答えいたします！全居室収納付きでお片付けもはかどります。





- 土地面積:91.50㎡
- 建物面積:91.12㎡
- 建築確認番号:第24UD11W建05565号(令和6年10月3日)
- 接道幅員:南東側6m公道

## 4LDK



- 土地面積:93.76㎡
- 建物面積:106.91㎡
- 建築確認番号:第24UD11W建05564号(令和6年10月3日)
- 接道幅員:北西側19.92m公道

## 4LDK



- 土地面積:91.26㎡
- 建物面積:91.12㎡
- 建築確認番号:第24UD11W建05566号(令和6年10月3日)
- 接道幅員:南東側6m公道

## 4LDK













連絡先 本店 043-312-0912  
9:00~20:00 定休日 第1・3火曜日、毎週水曜日  
<https://c21-lifetrust.jp/bukken?id=16289>