

# ウィザースガーデン安食 新築戸建て

セールスポイント

弊社専属ファイナンシャルプランナーがお金に関するあらゆる質問にお答えいたします！住宅ローンはお任せください！金利の安い最適な金融機関をご紹介します！後片付けもラクラクな食器洗乾燥機付雨の日のお洗濯にも大活躍な浴室乾燥機付

賃料	面積/間取	所在階	管理費・共益費	敷金	礼金
3,580万円	165.31㎡(公簿) / 2LDK				

スタッフからのコメント

駅まで徒歩約5分！太陽光発電を搭載し、2階は自由に間取りを楽しめる2ドアワンルーム。2台分の駐車場！

## 物件概要

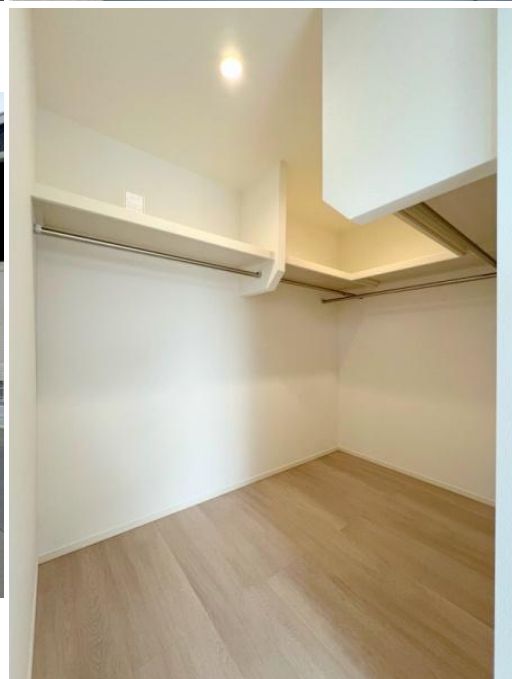
所在地	千葉県印旛郡栄町安食
交通	成田線「安食」駅より徒歩5分
価格	3,580万円
面積/間取り	2LDK
延べ床面積	103.35㎡
部屋の向き	南西
築年月（築年数）	2024年6月（築0年）
種別/構造	新築一戸建/木造
部屋/所在階/階建	地上2階
現況/入居時期	新築/即引き渡し可
建ぺい率	50%
容積率	100%
接道状況	一方
駐車場	有/空き2台
接道1	方向:東 / 種別:公道 / 幅員:6m

<p>設備条件</p>	<p>角地、土地広さ 50坪以上、前道6m以上、階建 2階建、枠組壁工法 2×4工法、部屋向き 南西向き、LDK広さ 20帖以上、全居室6帖以上、オール電化  電気、上水道 公営、汚水 下水道、フローリング、複層ガラス、電動シャッター、駐車可能台数 2台可、リビング階段  照明器具、全居室収納、収納スペース、クローゼット、ウォークインクローゼット、シューズボックス、システムキッチン、カウンターキッチン  コンロ口数 三口、パントリー、食器洗乾燥機、独立洗面台、追い焚き、シャワー、浴室に窓、浴室暖房  浴室乾燥機、トイレ2ヶ所、温水洗浄便座、バルコニー バルコニー有、太陽光発電システム、省エネ給湯器、EV車充電設備、TVインターホン  入居可能時期 即入居可</p>
<p>物件番号</p>	<p>146401-13690</p>
<p>備考</p>	<p>弊社専属ファイナンシャルプランナーがお金に関するあらゆる質問にお答えいたします！住宅ローンはお任せください！金利の安い最適な金融機関をご紹介します！後片付けもラクラクな食器洗乾燥機付雨の日のお洗濯にも大活躍な浴室乾燥機付</p>















連絡先 本店 043-312-0912  
9:00~20:00 定休日 第1・3火曜日、毎週水曜日  
<https://c21-lifetrust.jp/bukken?id=16285>