

習志野市東習志野3丁目2期 全2棟 新築戸建

セールスポイント

弊社専属ファイナンシャルプランナーがお金に関するあらゆる質問にお答えいたします！住宅ローンはお任せください！金利の安い最適な金融機関をご紹介します！京成本線「実朮」駅徒歩8分。南向きのお住まい。鏡面付き下駄箱。

賃料	面積/間取	所在階	管理費・共益費	敷金	礼金
4,890万円	123.40m ² (実測) / 4LDK				

スタッフからのコメント

風通りがよく、開放感のある両面道路\n駐車スペース2台はセカンドカーや来客の際に便利\n

物件概要

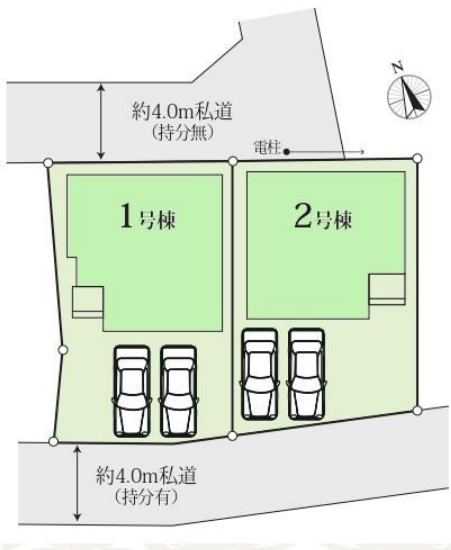
所在地	千葉県習志野市東習志野3丁目
交通	京成電鉄本線「実朮」駅より徒歩8分 京成電鉄本線「八千代台」駅より徒歩34分
価格	4,890万円
面積/間取り	4LDK
延べ床面積	99.57m ²
部屋の向き	南
築年月(築年数)	2025年2月(築-1年)
種別/構造	新築一戸建/木造
部屋/所在階/階建	地上2階
現況/入居時期	建築中
建ぺい率	60%
容積率	200%
接道状況	二方
駐車場	有/空き2台
接道1	方向:北東 / 種別:私道 / 幅員:4m
接道2	方向:南西 / 種別:私道 / 幅員:4m
設備条件	設計住宅性能評価有、建設住宅性能評価書有(新築時)、耐震構造、階建2階建、部屋向き 南向き、電気、上水道 公営、汚水 下水道、ガス 都市ガス 駐車可能台数 2台可、照明器具、全居室収納、ウォークインクローゼット、床下収納、カウンターキッチン、コンロ口数 三口、浴室に窓 トイレ2ヶ所、バルコニー バルコニー有、南面バルコニー、スーパー 徒歩10分以内、小学校 徒歩10分以内
物件番号	146401-13674

備考

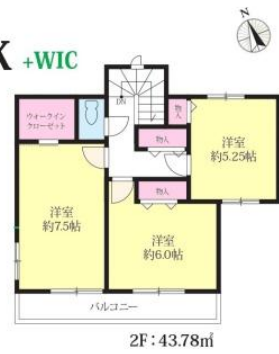
弊社専属ファイナンシャルプランナーがお金に関するあらゆる質問にお答えいたします！住宅ローンはお任せください！金利の安い最適な金融機関をご紹介します！京成本線「実朧」駅徒歩8分。南向きのお住まい。鏡面付き下駄箱。



1号棟 4LDK +WIC



2号棟 4LDK +WIC







連絡先 本店 043-312-0912
9:00~20:00 定休日 第1・3火曜日、毎週水曜日
<https://c21-lifetrust.jp/bukken?id=16275>