

船橋市二和西1丁目 戸建て

セールスポイント

弊社専属ファイナンシャルプランナーがお金に関するあらゆる質問にお答えいたします！住宅ローンはお任せください！金利の安い最適な金融機関をご紹介します！リフォーム・・・キッチン、浴室、トイレ等

賃料	面積/間取	所在階	管理費・共益費	敷金	礼金
1,899万円	116.70m ² (公簿) / 3LDK				

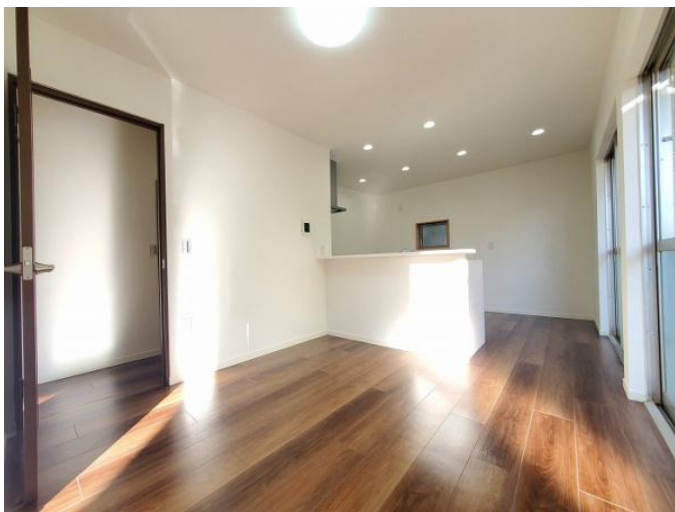
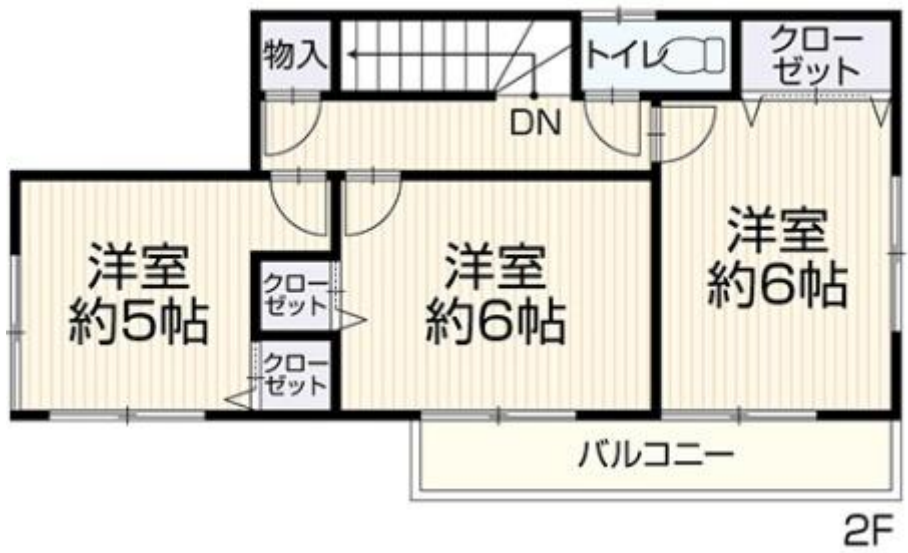
スタッフからのコメント

さらに、スーパーやコンビニが徒歩圏内にあり、日々の買い物にも便利な立地。

物件概要

所在地	千葉県船橋市二和西1丁目
交通	新京成電鉄「鎌ヶ谷大仏」駅より徒歩24分 バス乗車時間3分 鎌ヶ谷バス停 新京成電鉄「二和西向台」駅より徒歩26分
価格	1,899万円
面積/間取り	3LDK
延べ床面積	86.11m ²
部屋の向き	南東
築年月(築年数)	1986年6月(築38年)
種別/構造	中古一戸建/木造
部屋/所在階/階建	地上2階
現況/入居時期	空家
建ぺい率	40%
容積率	80%
接道状況	一方
駐車場	有/空き1台
接道1	方向:南西 / 種別:公道 / 幅員:6m
設備条件	整形地、閑静な住宅地、前道6m以上、2沿線以上利用可、階建 2階建、タイル貼り、部屋向き 南東向き、日当たり良好、通風良好 LDK広さ 15帖以上、上水道 公営、汚水 下水道、ガス 都市ガス、フローリング、全居室収納、収納スペース、クローゼット シューズボックス、床下収納、システムキッチン、カウンターキッチン、独立洗面台、シャンプードレッサー、追い焚き、シャワー 浴室に窓、トイレ2ヶ所、温水洗浄便座、バルコニー バルコニー有、南面バルコニー、TVインターホン、リフォーム 内装リフォーム済、スーパー 徒歩10分以内
物件番号	146401-13673
備考	弊社専属ファイナンシャルプランナーがお金に関するあらゆる質問にお答えいたします！住宅ローンはお任せください！金利の安い最適な金融機関 をご紹介します！リフォーム・・・キッチン、浴室、トイレ等















連絡先 本店 043-312-0912
9:00~20:00 定休日 第1・3火曜日、毎週水曜日
<https://c21-lifetrust.jp/bukken?id=16274>