

グラファール成田市吾妻7期 新築戸建 全2棟

セールスポイント

弊社専属ファイナンシャルプランナーがお金に関するあらゆる質問にお答えいたします！住宅ローンはお任せください！金利の安い最適な金融機関をご紹介します！雨の日のお洗濯にも大活躍な浴室乾燥機付お料理をしながらでもご家族との会話を楽しめる対面キッチン

賃料	面積/間取	所在階	管理費・共益費	敷金	礼金
3,280万円	136.00m ² (公簿) / 4LDK				

スタッフからのコメント

全2棟 小学校や公園が近く、子育てに安心の立地。全居室に収納スペースを完備し、車も並列で2台駐車可能

物件概要

所在地	千葉県成田市吾妻3丁目
交通	成田線「成田」駅 バス乗車時間10分 吾妻ショッピングセンターバス停 成田スカイアクセス「成田湯川」駅より徒歩31分
価格	3,280万円
面積/間取り	4LDK
延べ床面積	97.71m ²
部屋の向き	南
築年月(築年数)	2024年12月(築0年)
種別/構造	新築一戸建/木造
部屋/所在階/階建	地上2階
現況/入居時期	新築
建ぺい率	50%
容積率	100%
接道状況	一方
駐車場	有/空き2台
接道1	方向:東 / 種別:公道 / 幅員:6m
設備条件	前道6m以上、階建 2階建、部屋向き 南向き、LDK広さ 15帖以上、電気、上水道 公営、汚水 下水道、ガス 都市ガス、フローリング 複層ガラス、駐車可能台数 2台可、照明器具、全居室収納、収納スペース、クローゼット、シューズボックス、床下収納 システムキッチン、カウンターキッチン、ガスコンロ、コンロ口数 三口、独立洗面台、シャンプードレッサー、追い焚き、シャワー 浴室に窓、浴室暖房、浴室乾燥機、トイレ2ヶ所、温水洗浄便座、バルコニー バルコニー有、小学校徒歩10分以内
物件番号	146401-13635
備考	弊社専属ファイナンシャルプランナーがお金に関するあらゆる質問にお答えいたします！住宅ローンはお任せください！金利の安い最適な金融機関をご紹介します！雨の日のお洗濯にも大活躍な浴室乾燥機付お料理をしながらでもご家族との会話を楽しめる対面キッチン

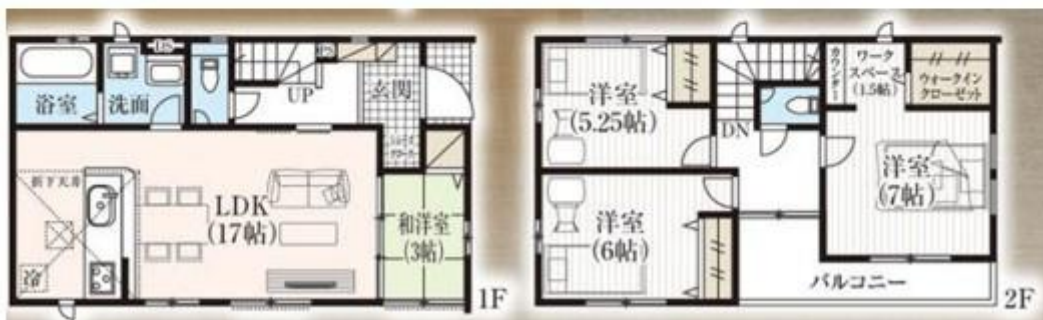


1号棟

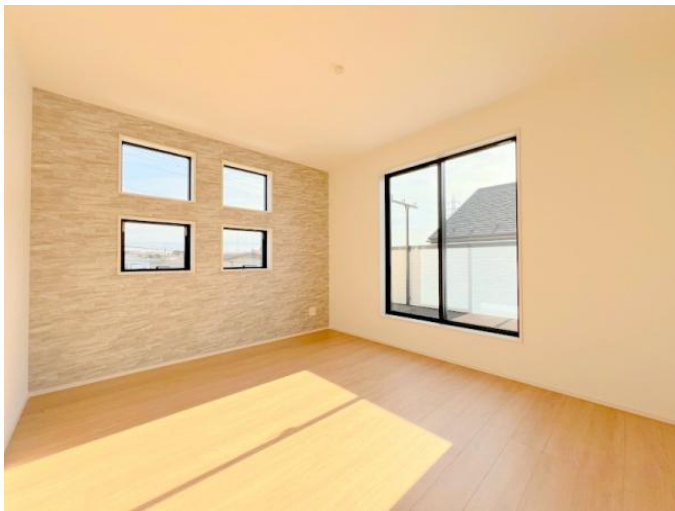
4LDK +ワークスペース
+WIC+SC

敷地面積 / 136.00㎡(41.14坪)

建物面積 / 97.71㎡(29.55坪)

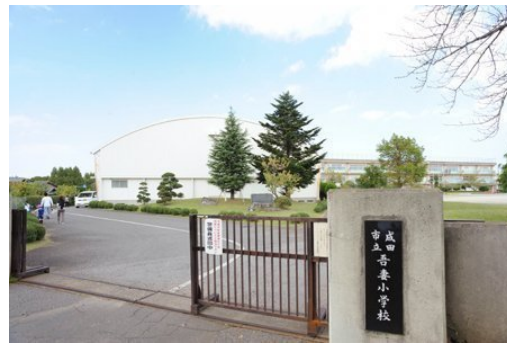














連絡先 本店 043-312-0912
9:00~20:00 定休日 第1・3火曜日、毎週水曜日
<https://c21-lifetrust.jp/bukken?id=16239>