

木更津市中央1期 新築戸建 全3棟

セールスポイント

弊社専属ファイナンシャルプランナーがお金に関するあらゆる質問にお答えいたします！住宅ローンはお任せください！金利の安い最適な金融機関をご紹介します！浴室乾燥、食洗器完備なので忙しいご家族におすすめです！

賃料	面積/間取	所在階	管理費・共益費	敷金	礼金
3,490万円	264.04m ² (公簿) / 4LDK				

スタッフからのコメント

SIC・WIC完備で収納も充実、小中学校まで徒歩5分で通学も安心。

物件概要

所在地	千葉県木更津市中央2丁目
交通	内房線「木更津」駅より徒歩12分 久留里線「木更津」駅より徒歩12分
価格	3,490万円
面積/間取り	4LDK
延べ床面積	108.35m ²
部屋の向き	南
築年月(築年数)	2025年2月(築-1年)
種別/構造	新築一戸建/木造
部屋/所在階/階建	地上2階
現況/入居時期	建築中
建ぺい率	80%
容積率	200%
接道状況	一方
駐車場	有/空き2台
接道1	方向:西 / 幅員:5.2m
設備条件	土地広さ 50坪以上、2沿線以上利用可、階建 2階建、部屋向き南向き、日当たり良好、通風良好、LDK広さ 20帖以上、吹抜け、上水道 公営 汚水 下水道、ガス 都市ガス、フローリング、複層ガラス、駐車可能台数 2台可、リビング階段、24時間換気システム、全居室収納 収納スペース、納戸、クローゼット、ウォークインクローゼット、シューズボックス、シューズインクローゼット、床下収納、システムキッチン カウンターキッチン、独立洗面台、シャンプードレッサー、シャワー、浴室に窓、トイレ2ヶ所、温水洗浄便座、バルコニー 2面バルコニー 南面バルコニー、TVインターホン、小学校 徒歩10分以内

物件番号	146401-13621
備考	弊社専属ファイナンシャルプランナーがお金に関するあらゆる質問にお答えいたします！住宅ローンはお任せください！金利の安い最適な金融機関をご紹介します！浴室乾燥、食洗器完備なので忙しいご家族におすすめです！



3号棟

敷地面積 / 264.04 m² (約 79.87 坪)
 建物面積 / 108.35 m² (約 32.77 坪)
 建築確認番号 / 第 24LD11W 建 04775 号
 接道 / 西側約 5.2m 公道

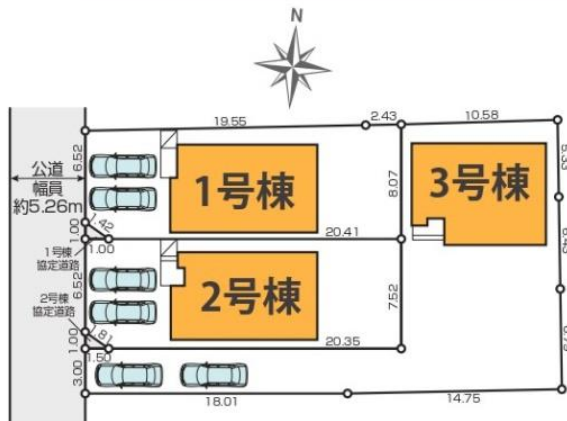


2F / 49.97m² (約15.11坪)



1F / 58.38m² (約17.65坪)

区画図



1号棟

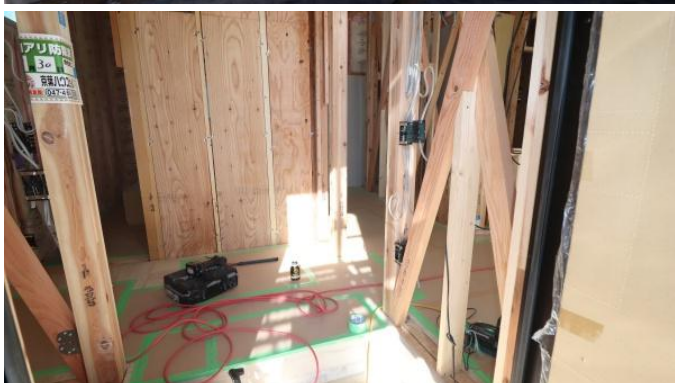
敷地面積 / 171.36 m² (約 51.83 坪)
 ※別荘地指定あり、指定外面積: 170.85 m²
 建物面積 / 129.01 m² (約 38.27 坪)
 建築確認番号 / 第 24LD11W 建 04773 号
 接道 / 西側約 5.2m 公道



2F / 50.84m² (約15.37坪)



1F / 58.17m² (約17.59坪)







あなたと、コンビニに、
FamilyMart



連絡先 本店 043-312-0912
9:00~20:00 定休日 第1・3火曜日、毎週水曜日
<https://c21-lifetrust.jp/bukken?id=16227>