

サニー Crest 稲毛

セールスポイント

弊社専属ファイナンシャルプランナーがお金に関するあらゆる質問にお答えいたします！住宅ローンはお任せください！金利の安い最適な金融機関をご紹介します！雨の日のお洗濯にも大活躍な浴室乾燥機付お料理をしながらでもご家族との会話を楽しめる対面キッチン

賃料	面積/間取	所在階	管理費・共益費	敷金	礼金
2,280万円	120.04m ² / 4LDK	6階	23,000円		

スタッフからのコメント

2024年9月リフォーム済み メゾネット4LDK、のびのび暮らせる空間。小中学校や商業施設も徒歩圏内

物件概要

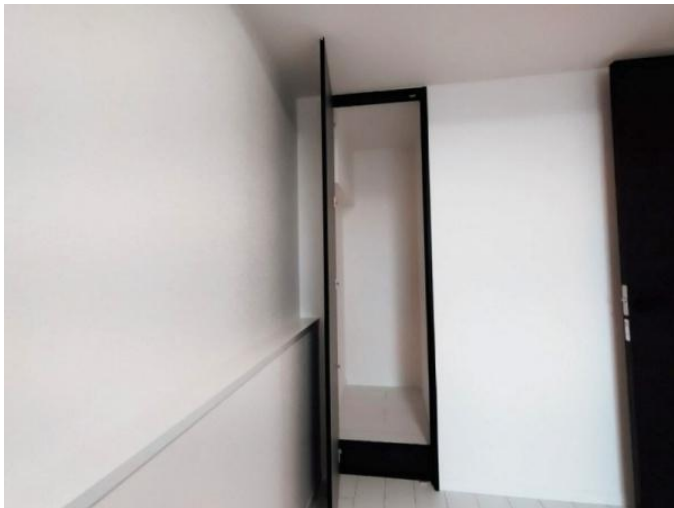
所在地	千葉県千葉市稲毛区園生町
交通	総武・中央緩行線「稲毛」駅 バス乗車時間16分 草野小入口バス停 千葉都市モノレール「スポーツセンター」駅より徒歩23分
価格	2,280万円
管理費・共益費	23,000円
修繕積立金	21,120円
面積/間取り	120.04m ² /4LDK
部屋の向き	南西
築年月（築年数）	1992年1月（築32年）
種別/構造	中古マンション/鉄筋コンクリート造
所在階/階建	6階/地上9階
総戸数	119戸
バルコニー面積	7.48m ²
管理人	管理人:全部委託 / 管理形態:日勤 / 住宅あんしん保証
現況/入居時期	空室/即引き渡し可
駐車場	有り有料/1.2万円
設備条件	2沿線以上利用可、部屋向き 南西向き、日当たり良好、メゾネット、室内洗濯機置場、フローリング、照明器具、全居室収納、収納スペース クローゼット、シューズボックス、システムキッチン、カウンターキッチン、ガスコンロ、コンロ口数 三口、独立洗面台、追い焚きシャワー、浴室暖房、浴室乾燥機、トイレ2ヶ所、温水洗浄便座、バルコニーバルコニー有、ルーフバルコニー、エレベーター 管理人 日勤、TVインターホン、リフォーム 内装リフォーム済、小学校徒歩10分以内、入居可能時期 即入居可、ペット 可
物件番号	146401-13616

備考

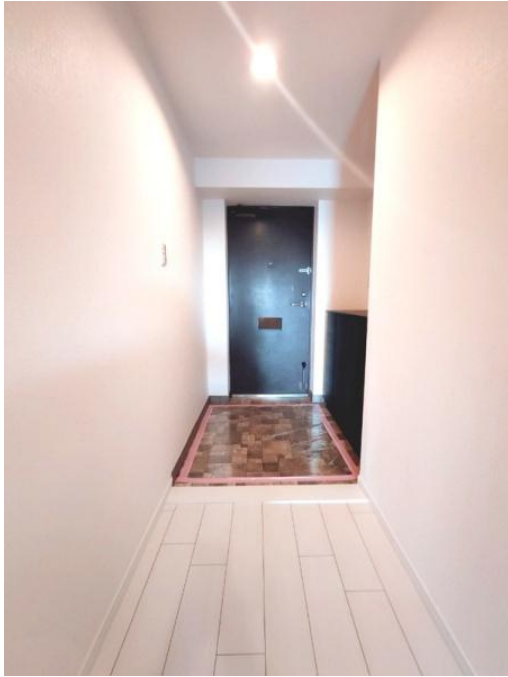
弊社専属ファイナンシャルプランナーがお金に関するあらゆる質問にお答えいたします！住宅ローンはお任せください！金利の安い最適な金融機関をご紹介します！雨の日のお洗濯にも大活躍な浴室乾燥機付お料理をしながらでもご家族との会話を楽しめる対面キッチン













連絡先 本店 043-312-0912
 9:00~20:00 定休日 第1・3火曜日、毎週水曜日
<https://c21-lifetrust.jp/bukken?id=16223>