

サントレイドル稲毛スポーツセンター

セールスポイント

弊社専属ファイナンシャルプランナーがお金に関するあらゆる質問にお答えいたします！住宅ローンはお任せください！金利の安い最適な金融機関をご紹介します！お料理をしながらでもご家族との会話を楽しめる対面キッチンくつろげる和室があります

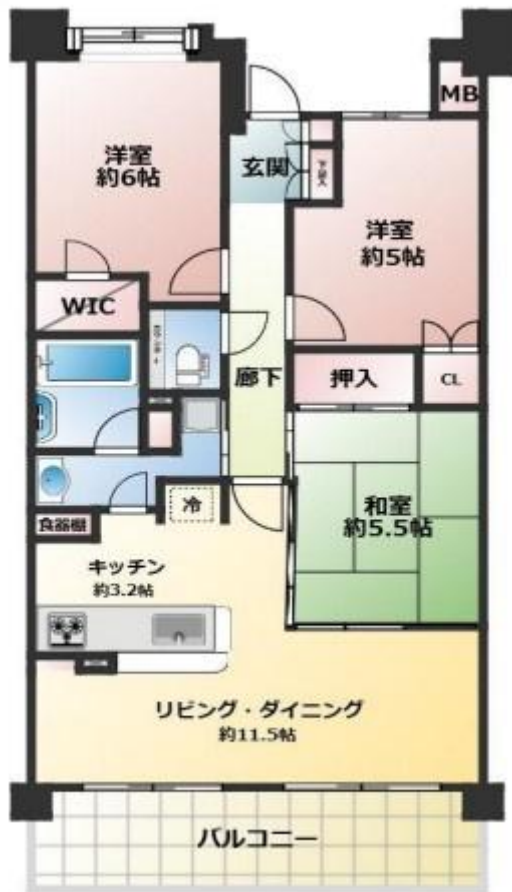
| 賃料 | 面積/間取 | 所在階 | 管理費・共益費 | 敷金 | 礼金 |
|---------|----------------------------|-----|---------|----|----|
| 2,390万円 | 68.51m ² / 3LDK | 2階 | 8,770円 | | |

スタッフからのコメント

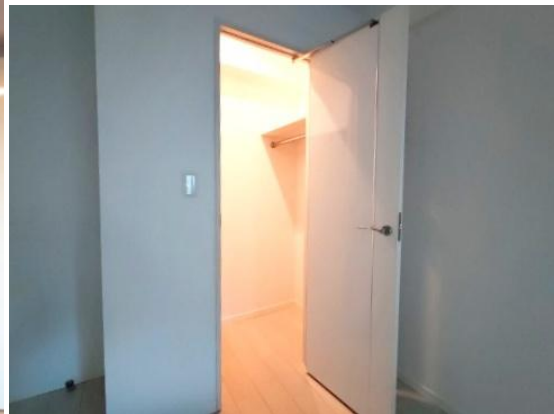
リフォーム済み！子育てに優しい住環境が魅力。小中学校や公園が近く、スーパーも徒歩圏内、全居室収納付き

物件概要

| | |
|----------|---|
| 所在地 | 千葉県千葉市稲毛区園生町 |
| 交通 | 千葉都市モノレール「スポーツセンター」駅より徒歩19分 総武本線「稲毛」駅 バス乗車時間18分 草野小入口バス停 |
| 価格 | 2,390万円 |
| 管理費・共益費 | 8,770円 |
| 修繕積立金 | 14,572円 |
| 面積/間取り | 68.51m ² /3LDK |
| 部屋の向き | 南東 |
| 築年月（築年数） | 2007年3月（築17年） |
| 種別/構造 | 中古マンション/鉄筋コンクリート造 |
| 所在階/階建 | 2階/地上8階 |
| 総戸数 | 84戸 |
| バルコニー面積 | 12.2m ² |
| 管理人 | 管理人:全部委託 / 管理形態:日勤 |
| 現況/入居時期 | 空室 |
| 駐車場 | 有り有料/7,000円 |
| 設備条件 | 2沿線以上利用可、部屋向き 南東向き、和室、上水道 公営、汚水 下水道、ガス 都市ガス、室内洗濯機置場、フローリング、全居室収納 クローゼット、ウォークインクローゼット、シューズボックス、システムキッチン、カウンターキッチン、ガスコンロ、コンロ口数 二口、独立洗面台 追い焚き、シャワー、温水洗浄便座、バルコニー バルコニー有、バイク置き場、駐輪場、管理人 日勤、小学校徒歩10分以内 ペット 可 |
| 物件番号 | 146401-13614 |
| 備考 | 弊社専属ファイナンシャルプランナーがお金に関するあらゆる質問にお答えいたします！住宅ローンはお任せください！金利の安い最適な金融機関をご紹介します！お料理をしながらでもご家族との会話を楽しめる対面キッチンくつろげる和室があります |













連絡先 本店 043-312-0912
9:00~20:00 定休日 第1・3火曜日、毎週水曜日
<https://c21-lifetrust.jp/bukken?id=16220>