

グラファール千葉市花見川区こてはし台2丁目10期 新築戸建て

セールスポイント

弊社専属ファイナンシャルプランナーがお金に関するあらゆる質問にお答えいたします！住宅ローンはお任せください！金利の安い最適な金融機関をご紹介します！雨の日のお洗濯にも大活躍な浴室乾燥機付小学校に近く充実の子育て環境です

賃料	面積/間取	所在階	管理費・共益費	敷金	礼金
3,490万円	191.45m ² (公簿) / 4LDK				

スタッフからのコメント

陽当たり良好。奥行きのある庭や駐車場3台分を備え、全居室収納完備で家族の快適な暮らしと充実の住まい！

物件概要

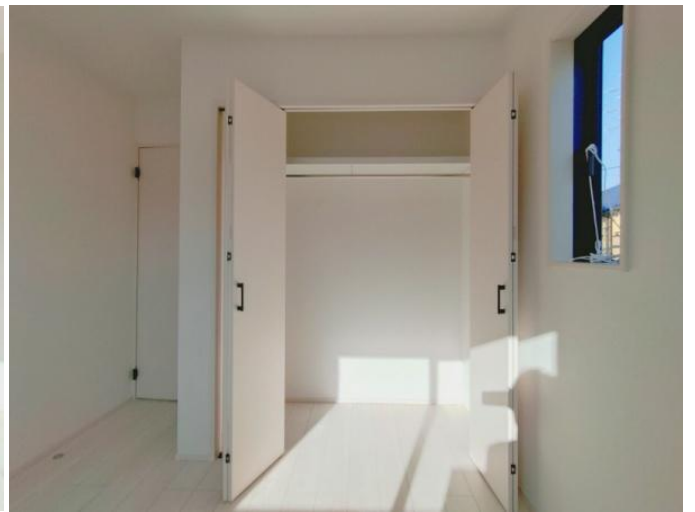
所在地	千葉県千葉市花見川区こてはし台2丁目
交通	京成電鉄本線「勝田台」駅 バス乗車時間15分 こてはし団地入口バス停 東葉高速鉄道「東葉勝田台」駅より徒歩53分
価格	3,490万円
面積/間取り	4LDK
延べ床面積	101.02m ²
部屋の向き	南西
築年月（築年数）	2025年3月（築0年）
種別/構造	新築一戸建/木造
部屋/所在階/階建	地上2階
現況/入居時期	新築
建ぺい率	50%
容積率	100%
接道状況	一方
駐車場	有/空き3台
接道1	方向:南東 / 種別:公道 / 幅員:5m

<p>設備条件</p>	<p>土地広さ 50坪以上、階建 2階建、部屋向き 南西向き、日当り良好、LDK広さ 15帖以上、電気、上水道 公営、汚水 下水道、ガス 都市ガス フローリング、複層ガラス、駐車可能台数 2台可、照明器具、全居室収納、収納スペース、クローゼット、ウォークインクローゼット シューズインクローゼット、床下収納、システムキッチン、カウンターキッチン、ガスコンロ、コンロ口数 三口、独立洗面台、シャンプードレッサー 追い焚き、シャワー、浴室に窓、浴室暖房、浴室乾燥機、トイレ2ヶ所、温水洗浄便座、バルコニー バルコニー有 小学校 徒歩10分以内</p>
<p>物件番号</p>	<p>146401-13602</p>
<p>備考</p>	<p>弊社専属ファイナンシャルプランナーがお金に関するあらゆる質問にお答えいたします！住宅ローンはお任せください！金利の安い最適な金融機関をご紹介します！雨の日のお洗濯にも大活躍な浴室乾燥機付小学校に近く充実の子育て環境です</p>















連絡先 本店 043-312-0912
9:00~20:00 定休日 第1・3火曜日、毎週水曜日
<https://c21-lifetrust.jp/bukken?id=16206>