

# 幕張ベイパークミッドスクエアタワー

セールスポイント

住宅ローンはお任せください。金利の安い最適な金融機関をご紹介します。弊社専属ファイナンシャルプランナーがお金に関するあらゆる質問にお答えいたします！全居室収納付きでお片付けもはかどります。

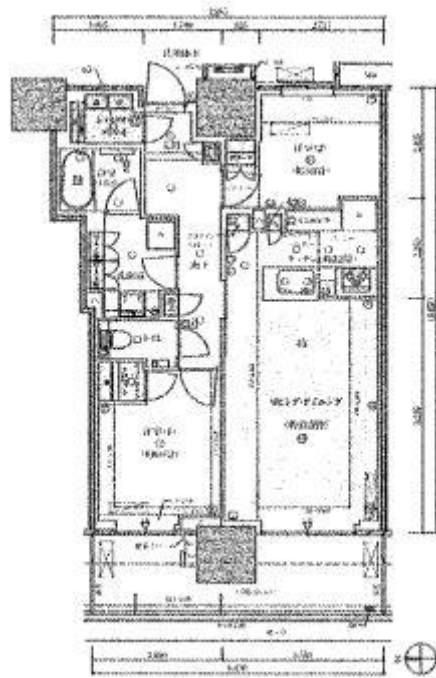
| 賃料      | 面積/間取                      | 所在階 | 管理費・共益費 | 敷金 | 礼金 |
|---------|----------------------------|-----|---------|----|----|
| 5,680万円 | 64.11m <sup>2</sup> / 2LDK | 4階  | 14,620円 |    |    |

スタッフからのコメント

2023年10月築の2LDK 24時間有人管理・コンシェルジュサービス

## 物件概要

|          |                                                                                                                                                   |
|----------|---------------------------------------------------------------------------------------------------------------------------------------------------|
| 所在地      | 千葉県千葉市美浜区若葉3丁目                                                                                                                                    |
| 交通       | 京葉線「海浜幕張」駅より徒歩15分<br>京葉線「検見川浜」駅より徒歩24分                                                                                                            |
| 価格       | 5,680万円（非課税）                                                                                                                                      |
| 管理費・共益費  | 14,620円                                                                                                                                           |
| 修繕積立金    | 8,750円                                                                                                                                            |
| 面積/間取り   | 64.11m <sup>2</sup> /2LDK                                                                                                                         |
| 部屋の向き    | 西                                                                                                                                                 |
| 築年月（築年数） | 2023年10月（築1年）                                                                                                                                     |
| 種別/構造    | 中古マンション/鉄筋コンクリート造                                                                                                                                 |
| 所在階/階建   | 4階/地上43階                                                                                                                                          |
| 総戸数      | 749戸                                                                                                                                              |
| バルコニー面積  | 12.15m <sup>2</sup>                                                                                                                               |
| 管理人      | 管理人:全部委託 / 管理形態:常駐                                                                                                                                |
| 現況/入居時期  | 居住中                                                                                                                                               |
| 駐車場      | 空無                                                                                                                                                |
| 設備条件     | 2沿線以上利用可、LDK広さ 15帖以上、全居室収納、収納スペース、クローゼット、システムキッチン、独立洗面台、追い焚き、シャワー<br>温水洗浄便座、バルコニー バルコニー有、共用パティールーム、共有施設充実、24時間ゴミ出し可、管理人 常駐、小学校徒歩10分以内、コンシェルジュサービス |
| 物件番号     | 146401-13590                                                                                                                                      |
| 備考       | 住宅ローンはお任せください。金利の安い最適な金融機関をご紹介します。弊社専属ファイナンシャルプランナーがお金に関するあらゆる質問にお答えいたします！全居室収納付きでお片付けもはかどります。                                                    |









連絡先 本店 043-312-0912  
9:00~20:00 定休日 第1・3火曜日、毎週水曜日  
<https://c21-lifetrust.jp/bukken?id=16196>