

# 大網白里市みやこ野2丁目 戸建て

セールスポイント

住宅ローンはお任せください。金利の安い最適な金融機関をご紹介します。弊社専属ファイナンシャルプランナーがお金に関するあらゆる質問にお答えいたします！全居室収納付きでお片付けもはかどります。

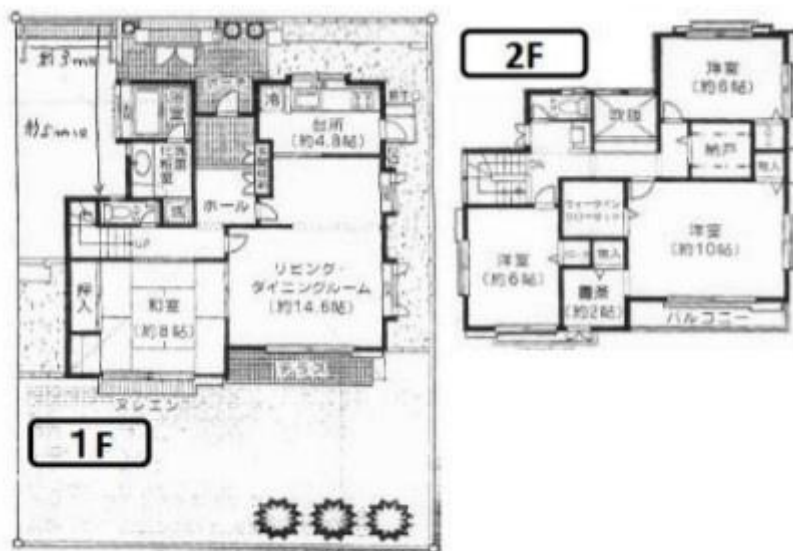
賃料	面積/間取	所在階	管理費・共益費	敷金	礼金
2,680万円	191.04m <sup>2</sup> (公簿) / 4LDK				

スタッフからのコメント

4LDK 外房線・大網駅より徒歩約12分で通勤、通学に便利 吹抜けのある開放的な間取り

## 物件概要

所在地	千葉県大網白里市みやこ野2丁目
交通	外房線「大網」駅より徒歩12分 東金線「大網」駅より徒歩12分
価格	2,680万円
面積/間取り	4LDK
延べ床面積	132.48m <sup>2</sup>
築年月(築年数)	1991年10月(築33年)
種別/構造	中古一戸建/木造
部屋/所在階/階建	地上2階
現況/入居時期	空家
建ぺい率	50%
容積率	100%
接道状況	一方
駐車場	有/空き1台
接道1	方向:北 / 間口:11.7m / 種別:公道 / 幅員:6m
設備条件	土地広さ 50坪以上、前道6m以上、2沿線以上利用可、階建 2階建、LDK広さ 18帖以上、全居室6帖以上、和室、吹抜け、上水道 公営 汚水 下水道、ガス 都市ガス、全居室収納、収納スペース、クローゼット、シューズボックス、システムキッチン、ガスコンロ コンロ口数 三口、独立洗面台、追い焚き、シャワー、トイレ2ヶ所、バルコニー バルコニー有
物件番号	146401-13556
備考	住宅ローンはお任せください。金利の安い最適な金融機関をご紹介します。弊社専属ファイナンシャルプランナーがお金に関するあらゆる質問にお答えいたします！全居室収納付きでお片付けもはかどります。



連絡先 本店 043-312-0912

9:00～20:00 定休日 第1・3火曜日、毎週水曜日

<https://c21-lifetrust.jp/bukken?id=16191>