

成田市玉造4丁目 新築戸建て

セールスポイント

弊社専属ファイナンシャルプランナーがお金に関するあらゆる質問にお答えいたします！住宅ローンはお任せください！金利の安い最適な金融機関をご紹介します！雨の日のお洗濯にも大活躍な浴室乾燥機付24時間換気システム付き

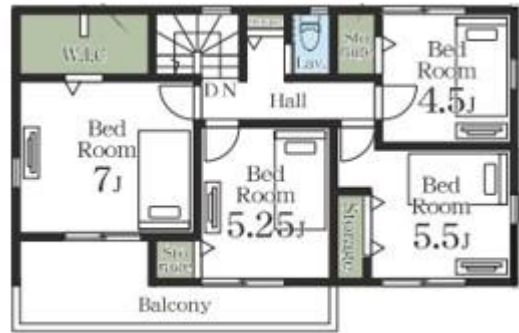
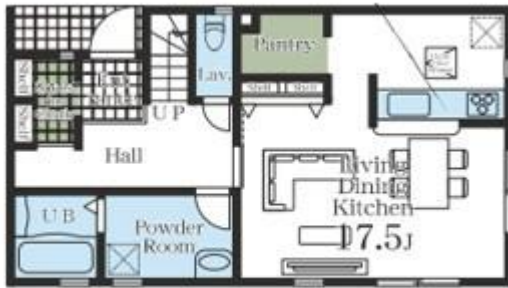
| 賃料 | 面積/間取 | 所在階 | 管理費・共益費 | 敷金 | 礼金 |
|---------|----------------------------------|-----|---------|----|----|
| 4,290万円 | 229.83m ² (公簿) / 4LDK | | | | |

スタッフからのコメント

17.5帖のリビングで贅沢な寛ぎ空間！全居室収納完備、周辺は小中学校や公園が揃い子育て環境も充実！

物件概要

| | |
|-----------|--|
| 所在地 | 千葉県成田市玉造4丁目 |
| 交通 | 成田線「成田」駅 バス乗車時間14分 玉造4丁目バス停 |
| 価格 | 4,290万円 |
| 面積/間取り | 4LDK |
| 延べ床面積 | 106.82m ² |
| 部屋の向き | 南 |
| 築年月(築年数) | 2025年1月(築0年) |
| 種別/構造 | 新築一戸建/木造 |
| 部屋/所在階/階建 | 地上2階 |
| 現況/入居時期 | 新築/2024年12月 |
| 建ぺい率 | 50% |
| 容積率 | 100% |
| 接道状況 | 一方 |
| 駐車場 | 有/空き3台 |
| 接道1 | 方向:北 / 種別:公道 / 幅員:7.55m |
| 設備条件 | 土地広さ 50坪以上、前道6m以上、階建 2階建、部屋向き 南向き、LDK広さ 15帖以上、上水道 公営、汚水 下水道、ガス 都市ガス、フローリング 全居室フローリング、複層ガラス、駐車可能台数 3台以上可、24時間換気システム、全居室収納、収納スペース、クローゼット、ウォークインクローゼット シューズボックス、床下収納、システムキッチン、カウンターキッチン、ガスコンロ、コンロ口数 三口、パントリー、浄水器 独立洗面台、シャンプードレッサー、追い焚き、シャワー、浴室に窓、浴室暖房、浴室乾燥機、トイレ2ヶ所 温水洗浄便座、バルコニー バルコニー有、人感センサー付照明、TVインターホン、小学校徒歩10分以内、入居可能時期 年内入居可 |
| 物件番号 | 146401-13581 |
| 備考 | 弊社専属ファイナンシャルプランナーがお金に関するあらゆる質問にお答えいたします！住宅ローンはお任せください！金利の安い最適な金融機関をご紹介します！雨の日のお洗濯にも大活躍な浴室乾燥機付24時間換気システム付き |













連絡先 本店 043-312-0912
9:00~20:00 定休日 第1・3火曜日、毎週水曜日
<https://c21-lifetrust.jp/bukken?id=16188>