

八千代市萱田 新築戸建て 全2棟

セールスポイント

住宅ローンはお任せください。金利の安い最適な金融機関をご紹介します。弊社専属ファイナンシャルプランナーがお金に関するあらゆる質問にお答えいたします！全居室収納付きでお片付けもはかどります。

賃料	面積/間取	所在階	管理費・共益費	敷金	礼金
3,490万円	100.20m ² (公簿) / 3LDK				

スタッフからのコメント

全2棟 東葉高速鉄道・八千代中央駅より徒歩約10分で通勤、通学に便利 日当たり良好

物件概要

所在地	千葉県八千代市萱田
交通	東葉高速鉄道「八千代中央」駅より徒歩10分 東葉高速鉄道「村上」駅より徒歩24分
価格	3,490万円
面積/間取り	3LDK
延べ床面積	90.25m ²
部屋の向き	南
築年月(築年数)	2025年2月(築-1年)
種別/構造	新築一戸建/木造
部屋/所在階/階建	地上2階
現況/入居時期	建築中/期日指定
建ぺい率	50%
容積率	100%
接道状況	一方
駐車場	有/空き1台
接道1	方向:西 / 種別:公道 / 幅員:3.25m
設備条件	2沿線以上利用可、階建 2階建、部屋向き 南向き、LDK広さ 18帖以上、上水道 公営、汚水 下水道、ガス 個別プロパン、全居室収納、収納スペース クローゼット、ウォークインクローゼット、シューズボックス、床下収納、システムキッチン、カウンターキッチン、独立洗面台、バス広さ 1坪以上 追い焚き、シャワー、浴室に窓、トイレ2ヶ所、温水洗浄便座、バルコニー バルコニー有、TVインターホン、小学校徒歩10分以内 入居可能時期 年度内入居可
物件番号	146401-13577
備考	住宅ローンはお任せください。金利の安い最適な金融機関をご紹介します。弊社専属ファイナンシャルプランナーがお金に関するあらゆる質問にお答えいたします！全居室収納付きでお片付けもはかどります。

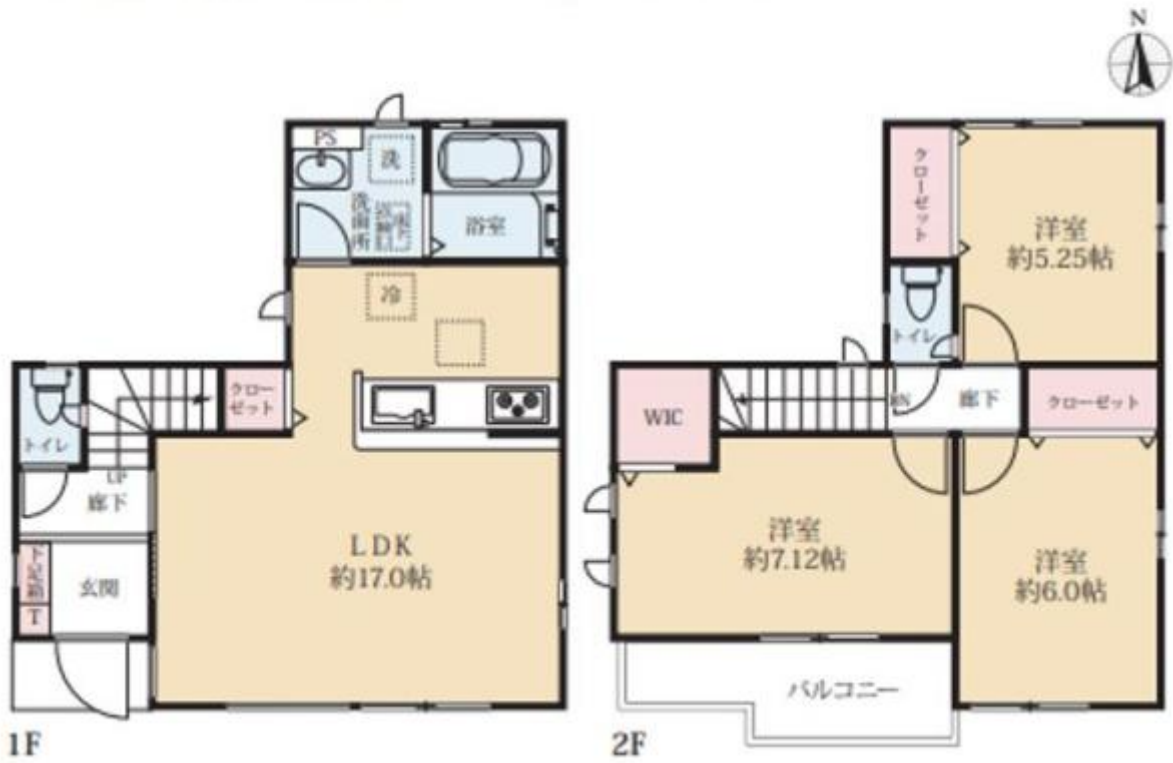
1号棟

3LDK+WIC

敷地面積: 90.01㎡(27.22坪)

建物面積: 83.63㎡(25.29坪)

建築確認番号: 第 HPA-24-10318-1号 (日付: 2024年10月1日)



2
号棟

3LDK+WIC

敷地面積: 100.20㎡(30.31坪)

建物面積: 90.25㎡(27.30坪)

建築確認番号: 第 HPA-24-10319-1号(日付: 2024年10月1日)



連絡先 本店 043-312-0912

9:00~20:00 定休日 第1・3火曜日、毎週水曜日

<https://c21-lifetrust.jp/bukken?id=16184>