

袖ヶ浦市のぞみ野第4 新築戸建て 1号棟

セールスポイント

弊社専属ファイナンシャルプランナーがお金に関するあらゆる質問にお答えいたします!

賃料	面積/間取	所在階	管理費・共益費	敷金	礼金
2,790万円	192.22㎡(公簿) / 4SLDK				

スタッフからのコメント

浴室乾燥機で雨の日も安心、全居室収納たっぷりの新築戸建て!

物件概要

所在地	千葉県袖ヶ浦市のぞみ野
交通	内房線「長浦」駅 バス乗車時間13分 のぞみ野ターミナルバス停 内房線「袖ヶ浦」駅より徒歩62分 バス乗車時間21分 のぞみ野ターミナルバス停
価格	2,790万円
面積/間取り	4SLDK
延べ床面積	106.59㎡
部屋の向き	南
築年月(築年数)	2025年1月(築0年)
種別/構造	新築一戸建/木造
部屋/所在階/階建	地上2階
現況/入居時期	新築
建ぺい率	50%
容積率	100%
接道状況	二方
駐車場	有/空き2台
接道1	方向:北西 / 種別:公道 / 幅員:16m
接道2	方向:北 / 種別:公道 / 幅員:5.8m
設備条件	土地広さ 50坪以上、前道6m以上、2沿線以上利用可、階建 2階建、部屋向き 南向き、日当り良好、通風良好、LDK広さ 15帖以上、上水道 公営 ガス 都市ガス、フローリング、全居室フローリング、駐車可能台数 2台可、全居室収納、収納スペース、納戸、クローゼット ウォークインクローゼット、シューズボックス、床下収納、システムキッチン、カウンターキッチン、独立洗面台、シャンプードレッサー、オートバス シャワー、浴室に窓、浴室乾燥機、トイレ2ヶ所、温水洗浄便座、バルコニー バルコニー有、南面バルコニー、TVインターホン

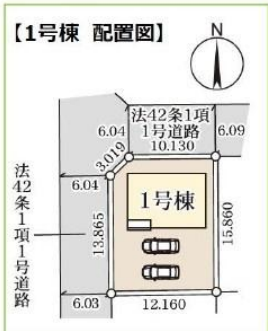
物件番号	146401-13561
備考	弊社専属ファイナンシャルプランナーがお金に関するあらゆる質問にお答えいたします!



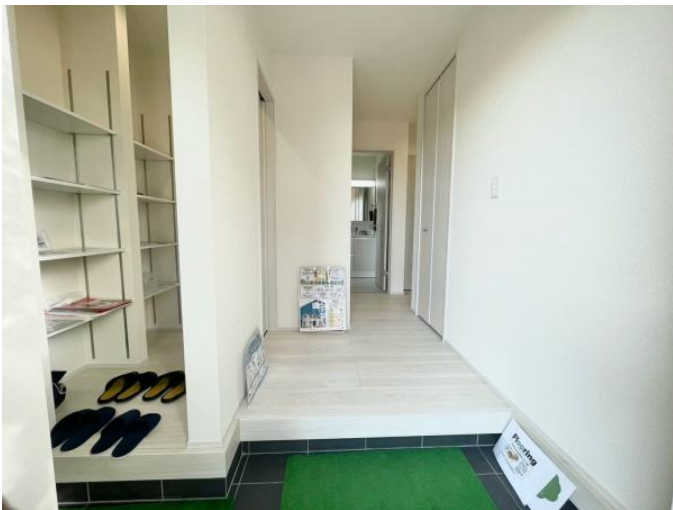
■土地面積:192.22㎡ ■建物面積:106.59㎡

4SLDK











連絡先 本店 043-312-0912

9:00~20:00 定休日 第1・3火曜日、毎週水曜日

<https://c21-lifetrust.jp/bukken?id=16163>