

ダイアパレス千葉県庁前

セールスポイント

弊社専属ファイナンシャルプランナーがお金に関するあらゆる質問にお答えいたします！住宅ローンはお任せください！金利の安い最適な金融機関をご紹介します！全居室収納あり、廊下収納が2ヶ所ございます周辺は緑も多く、閑静で落ち着いた雰囲気です

賃料	面積/間取	所在階	管理費・共益費	敷金	礼金
2,780万円	56.71m ² / 2LDK	11階	10,610円		

スタッフからのコメント

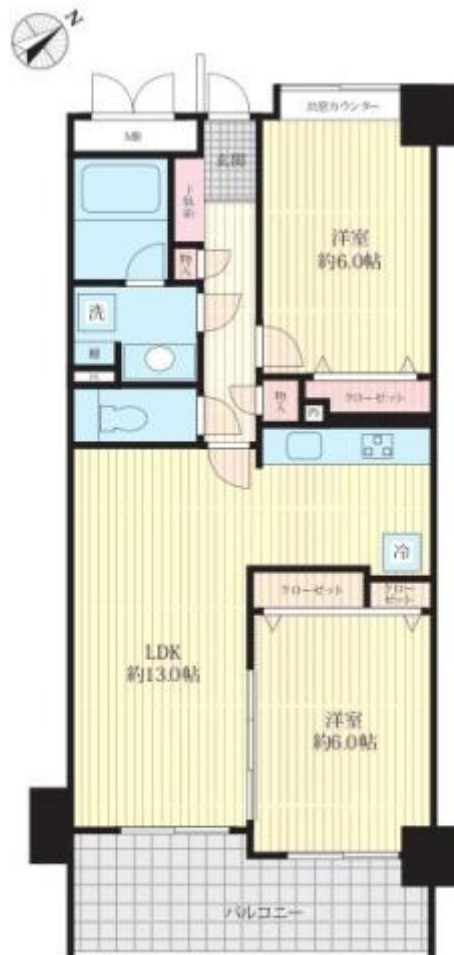
2025年2月リフォーム完了予定！陽当たり・眺望良好な2LDKで、快適な暮らしを満喫できます

物件概要

所在地	千葉県千葉市中央区市場町
交通	外房線「本千葉」駅より徒歩7分 千葉都市モノレール「県庁前」駅より徒歩4分
価格	2,780万円
管理費・共益費	10,610円
修繕積立金	14,180円
面積/間取り	56.71m ² /2LDK
部屋の向き	南東
築年月（築年数）	1999年9月（築25年）
種別/構造	中古マンション/鉄骨鉄筋コンクリート造
所在階/階建	11階/地上13階
総戸数	57戸
バルコニー面積	7.39m ²
管理人	管理人:全部委託 / 管理形態:日勤
現況/入居時期	空室
駐車場	空無
リフォーム	和室→洋室変更\nフロアタイル交換（玄関・トイレ・洗面室）\nダウンライト設置・照明器具設置・ハウスクリーニング 他
設備条件	2沿線以上利用可、部屋向き 南東向き、日当たり良好、全居室6帖以上、上水道 公営、汚水 下水道、ガス 都市ガス、フローリング、ダウンライト 照明器具、全居室収納、収納スペース、クローゼット、システムキッチン、コンロ口数 三口、独立洗面台、温水洗浄便座 バルコニー バルコニー有、エレベーター、宅配ボックス、バイク置き場、駐輪場、管理人 日勤、リフォーム 内装リフォーム済、眺望良好 小学校 徒歩10分以内、ペット 不可
物件番号	146401-13516

備考

弊社専属ファイナンシャルプランナーがお金に関するあらゆる質問にお答えいたします！住宅ローンはお任せください！金利の安い最適な金融機関をご紹介します！全居室収納あり、廊下収納が2ヶ所ございます周辺は緑も多く、閑静で落ち着いた雰囲気です



連絡先 本店 043-312-0912

9:00~20:00 定休日 第1・3火曜日、毎週水曜日

<https://c21-lifetrust.jp/bukken?id=16128>