

# 成田市玉造2 新築戸建て 全2棟

セールスポイント

住宅ローンはお任せください。金利の安い最適な金融機関をご紹介します。弊社専属ファイナンシャルプランナーがお金に関するあらゆる質問にお答えいたします！全居室収納付きでお片付けもはかどります。

賃料	面積/間取	所在階	管理費・共益費	敷金	礼金
3,790万円	126.74m <sup>2</sup> (公簿) / 4LDK				

スタッフからのコメント

全2棟 全棟・全居室南向き カースペースは2台駐車可能 ご家族みんながゆったりくつろげる広々リビング

## 物件概要

所在地	千葉県成田市玉造2丁目
交通	成田スカイアクセス「成田湯川」駅より徒歩16分 成田線「成田」駅 バス乗車時間9分 玉造小学校バス停
価格	3,790万円
面積/間取り	4LDK
延べ床面積	97.71m <sup>2</sup>
部屋の向き	南
築年月(築年数)	2025年3月(築0年)
種別/構造	新築一戸建/木造
部屋/所在階/階建	地上2階
現況/入居時期	新築/2025年3月
建ぺい率	50%
容積率	100%
接道状況	一方
駐車場	有/空き2台
接道1	方向:南東 / 種別:公道 / 幅員:7.5m
設備条件	前道6m以上、2沿線以上利用可、階建 2階建、部屋向き 南向き、LDK広さ 15帖以上、上水道 公営、汚水 下水道、ガス 都市ガス、複層ガラス 駐車可能台数 2台可、全居室収納、収納スペース、クローゼット、ウォークインクローゼット、シューズボックス、床下収納、システムキッチン カウンターキッチン、独立洗面台、追い焚き、シャワー、浴室に窓、トイレ2ヶ所、温水洗浄便座、バルコニー バルコニー有 TVインターホン、小学校 徒歩10分以内、入居可能時期 年度内入居可
物件番号	146401-13510

備考

住宅ローンはお任せください。金利の安い最適な金融機関をご紹介します。弊社専属ファイナンシャルプランナーがお金に関するあらゆる質問にお答えいたします！全居室収納付きでお片付けもはかどります。



## 2号棟

土地 126.74㎡(38.34坪) 建物 97.71㎡(29.55坪)

建確No.第HPA-24-11567-1号(R6.10.31)

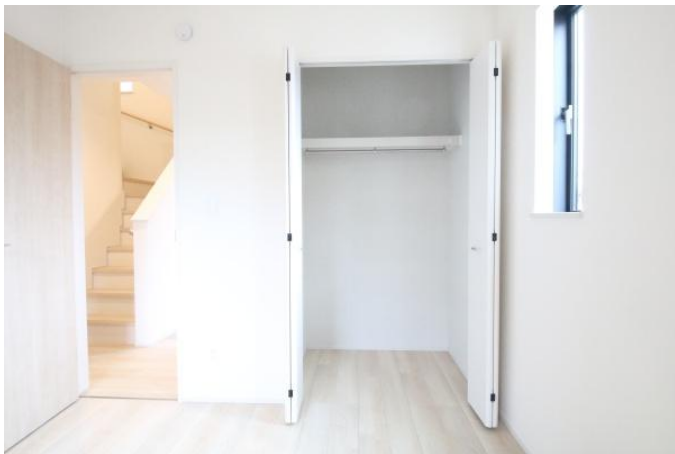


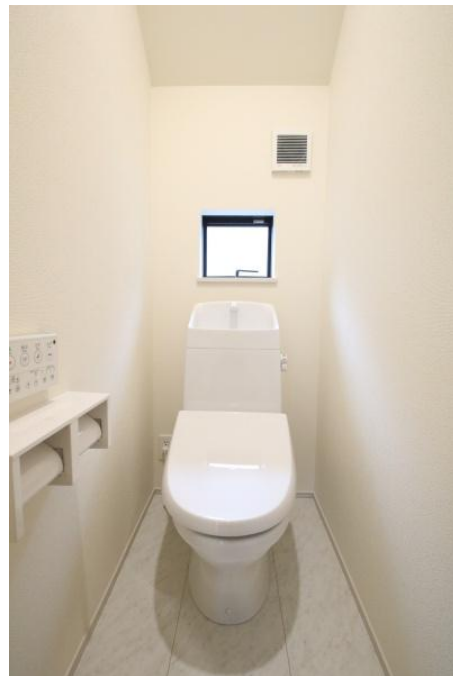
## 1号棟

土地 143.10㎡(43.28坪) 建物 96.46㎡(29.17坪)

建確No.第HPA-24-11566-1号(R6.10.31)











(21)

# ペアガラス





連絡先 本店 043-312-0912  
9:00~20:00 定休日 第1・3火曜日、毎週水曜日  
<https://c21-lifetrust.jp/bukken?id=16125>