

# クリスタルライトハウス

セールスポイント

弊社専属ファイナンシャルプランナーがお金に関するあらゆる質問にお答えいたします！住宅ローンはお任せください！金利の安い最適な金融機関をご紹介します！可愛いペットと素敵なお住まい（飼育細則あり）即時お引渡し可能なので新生活をすぐに始められます

| 賃料      | 面積/間取                      | 所在階 | 管理費・共益費 | 敷金 | 礼金 |
|---------|----------------------------|-----|---------|----|----|
| 1,830万円 | 61.48m <sup>2</sup> / 3LDK | 6階  | 9,200円  |    |    |

スタッフからのコメント

6階最上階で角部屋で陽当たり・眺望良好です さまざまな設備や間取り、住み心地を現地で確認しよう\n\n

## 物件概要

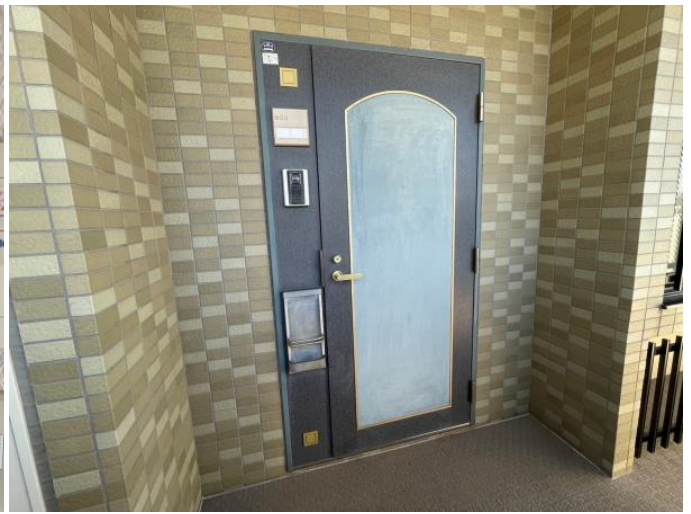
|          |  |
|----------|--|
| 所在地      | 千葉県千葉市中央区東千葉2丁目  |
| 交通       | 総武本線「東千葉」駅より徒歩13分<br>千葉都市モノレール「千葉公園」駅より徒歩17分   |
| 価格       | 1,830万円  |
| 管理費・共益費  | 9,200円   |
| 修繕積立金    | 14,800円  |
| 面積/間取り   | 61.48m <sup>2</sup> /3LDK  |
| 部屋の向き    | 南東   |
| 築年月（築年数） | 1997年6月（築27年）  |
| 種別/構造    | 中古マンション/鉄筋コンクリート造  |
| 所在階/階建   | 6階/地上6階  |
| 総戸数      | 33戸  |
| 管理人      | 管理人:全部委託 / 管理形態:日勤   |
| 現況/入居時期  | 空室/即引き渡し可  |
| 駐車場      | 空無   |
| 設備条件     | 部屋の階 最上階、角部屋、日当たり良好、和室、上水道 公営、汚水 下水道、ガス 都市ガス、全居室収納、食器洗乾燥機 独立洗面台、オートバス、温水洗浄便座、ルーフバルコニー、宅配ボックス、管理人 日勤、オートロック、TVインターホン 眺望良好、ペット 可 |
| 物件番号     | 146401-13507   |
| 備考       | 弊社専属ファイナンシャルプランナーがお金に関するあらゆる質問にお答えいたします！住宅ローンはお任せください！金利の安い最適な金融機関をご紹介します！可愛いペットと素敵なお住まい（飼育細則あり）即時お引渡し可能なので新生活をすぐに始められます       |















連絡先 本店 043-312-0912  
9:00~20:00 定休日 第1・3火曜日、毎週水曜日  
<https://c21-lifetrust.jp/bukken?id=16122>