

# 佐倉市西志津 戸建て

セールスポイント

住宅ローンはお任せください。金利の安い最適な金融機関をご紹介します。弊社専属ファイナンシャルプランナーがお金に関するあらゆる質問にお答えいたします！全居室収納付きでお片付けもはかどります。

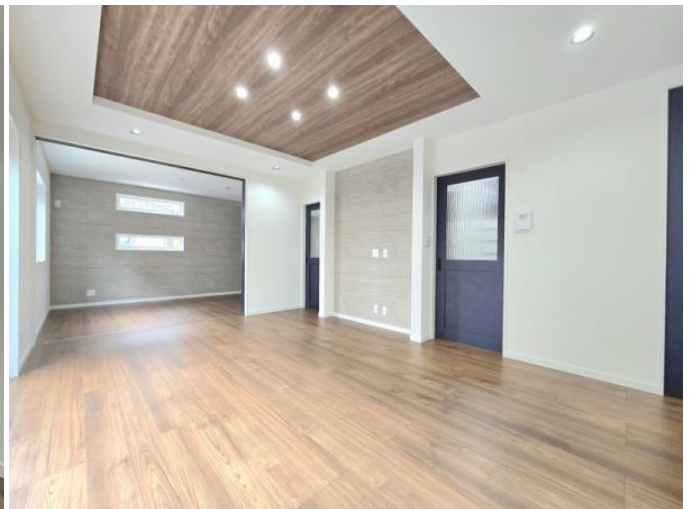
賃料	面積/間取	所在階	管理費・共益費	敷金	礼金
4,280万円	160.53m <sup>2</sup> (公簿) / 4LDK				

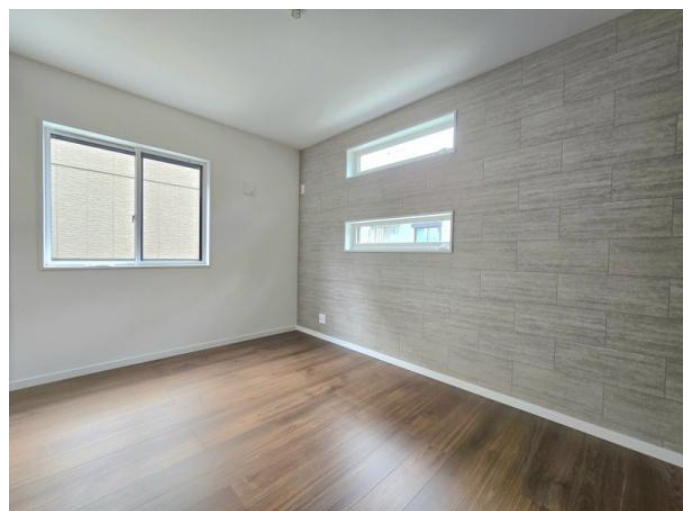
スタッフからのコメント

2024年10月築の4LDK 近隣には商業施設も多く生活にも便利な環境

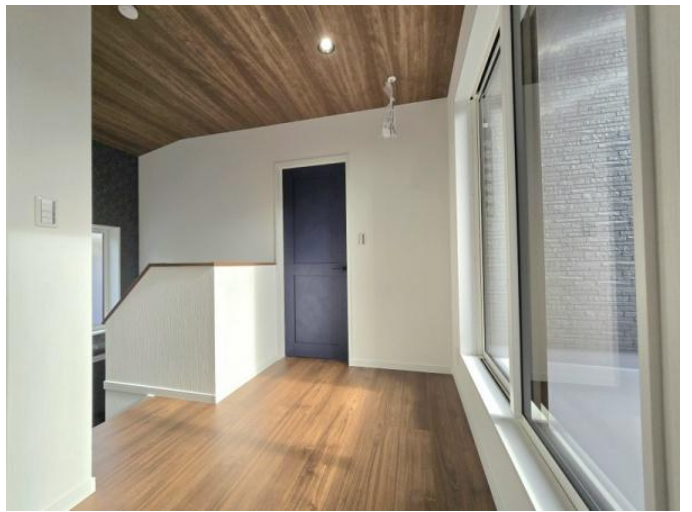
## 物件概要

所在地	千葉県佐倉市西志津4丁目
交通	京成電鉄本線「志津」駅より徒歩15分 京成電鉄本線「勝田台」駅より徒歩21分
価格	4,280万円（非課税）
面積/間取り	4LDK
延べ床面積	110.95m <sup>2</sup>
築年月（築年数）	2024年10月（築0年）
種別/構造	中古一戸建/木造
部屋/所在階/階建	地上2階
現況/入居時期	空家
建ぺい率	50%
容積率	100%
接道状況	一方
駐車場	有
接道1	方向:北西 / 種別:公道 / 幅員:6m
設備条件	前道6m以上、2沿線以上利用可、階建 2階建、LDK広さ 15帖以上、全居室6帖以上、上水道 公営、汚水 下水道、ガス 都市ガス、全居室収納 収納スペース、クローゼット、シューズインクローゼット、システムキッチン、ガスコンロ、独立洗面台、追い焚き、シャワー 浴室に窓、トイレ2ヶ所、温水洗浄便座、バルコニー バルコニー有、スーパー徒歩10分以内
物件番号	146401-13493
備考	住宅ローンはお任せください。金利の安い最適な金融機関をご紹介します。弊社専属ファイナンシャルプランナーがお金に関するあらゆる質問にお答えいたします！全居室収納付きでお片付けもはかどります。











連絡先 本店 043-312-0912  
9:00~20:00 定休日 第1・3火曜日、毎週水曜日

<https://c21-lifetrust.jp/bukken?id=16108>