

パークグランディエデナプロムナードコート

セールスポイント

住宅ローンはお任せください。金利の安い最適な金融機関をご紹介します。弊社専属ファイナンシャルプランナーがお金に関するあらゆる質問にお答えいたします！全居室収納付きでお片付けもはかどります。

賃料	面積/間取	所在階	管理費・共益費	敷金	礼金
3,890万円	82.56m ² / 3LDK	7階	9,900円		

スタッフからのコメント

3LDK 京成本線・京成大久保駅より徒歩約11分で通勤、通学に便利 14階建て7階部分につき眺望良好

物件概要

所在地	千葉県習志野市藤崎5丁目
交通	京成電鉄本線「京成大久保」駅より徒歩11分 京成電鉄本線「実籾」駅より徒歩29分
価格	3,890万円
管理費・共益費	9,900円
修繕積立金	10,380円
面積/間取り	82.56m ² /3LDK
部屋の向き	南東
築年月（築年数）	2003年1月（築21年）
種別/構造	中古マンション/鉄筋コンクリート造
所在階/階建	7階/地上14階
総戸数	126戸
バルコニー面積	14.8m ²
管理人	管理人:全部委託 / 管理形態:日勤
現況/入居時期	空室
駐車場	有り有料/5,000円
リフォーム	ハウスクリーニング
設備条件	2沿線以上利用可、部屋向き 南東向き、LDK広さ 15帖以上、全居室フローリング、全居室収納、収納スペース、クローゼット、ウォークインクローゼット、システムキッチン カウンターキッチン、食器洗乾燥機、独立洗面台、追い焚き、シャワー、温水洗浄便座、バルコニー バルコニー有、エレベーター トランクルーム、管理人 日勤、リフォーム 内装リフォーム済、スーパー 徒歩10分以内、小学校 徒歩10分以内、ペット 可
物件番号	146401-13480

備考

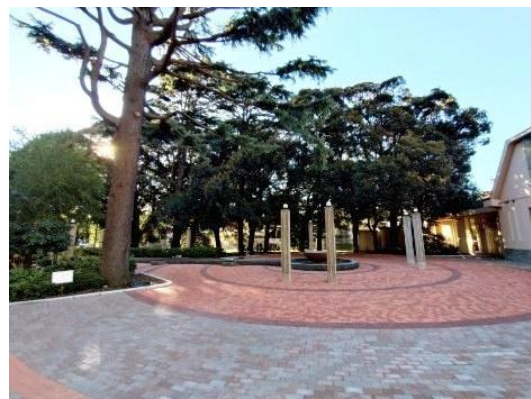
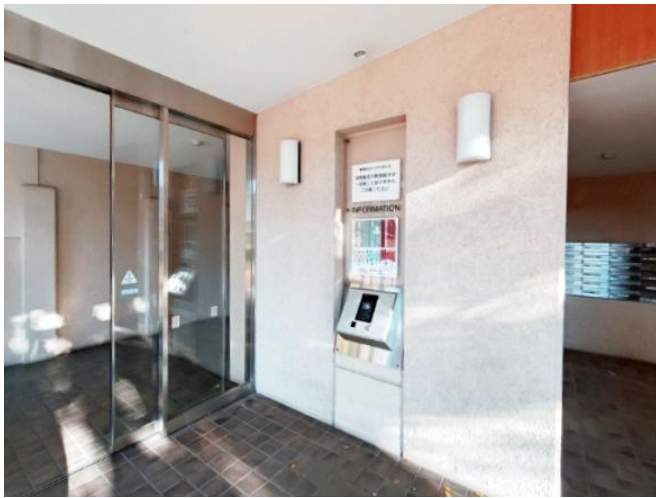
住宅ローンはお任せください。金利の安い最適な金融機関をご紹介します。弊社専属ファイナンシャルプランナーがお金に関するあらゆる質問にお答えいたします！全居室収納付きでお片付けもはかどります。













連絡先 本店 043-312-0912
9:00~20:00 定休日 第1・3火曜日、毎週水曜日
<https://c21-lifetrust.jp/bukken?id=16094>