

# モアクレスト千葉A棟

セールスポイント

住宅ローンはお任せください。金利の安い最適な金融機関をご紹介します。弊社専属ファイナンシャルプランナーがお金に関するあらゆる質問にお答えいたします！全居室収納付きでお片付けもはかどります。

賃料	面積/間取	所在階	管理費・共益費	敷金	礼金
2,190万円	76.7m <sup>2</sup> / 3LDK	8階	5,464円		

スタッフからのコメント

3LDK 2025年1月リフォーム完了 11階建て8階部分・陽当たり、眺望良好

## 物件概要

所在地	千葉県千葉市若葉区桜木5丁目
交通	千葉都市モノレール「桜木」駅より徒歩17分 総武本線「都賀」駅より徒歩27分
価格	2,190万円
管理費・共益費	5,464円
修繕積立金	20,610円
面積/間取り	76.7m <sup>2</sup> /3LDK
部屋の向き	南東
築年月（築年数）	1992年3月（築33年）
種別/構造	中古マンション/鉄骨鉄筋コンクリート造
所在階/階建	8階/地上11階
総戸数	193戸
バルコニー面積	6.99m <sup>2</sup>
管理人	管理人:全部委託 / 管理形態:日勤
現況/入居時期	空室
駐車場	有り有料/1.4万円
リフォーム	ハウスクリーニング
設備条件	2沿線以上利用可、部屋向き 南東向き、日当たり良好、LDK広さ15帖以上、全居室収納、収納スペース、クローゼット、ウォークインクローゼット、シューズボックス システムキッチン、カウンターキッチン、ガスコンロ、コンロ口数 三口、独立洗面台、追い焚き、シャワー、温水洗浄便座 バルコニー バルコニー有、管理人 日勤、リフォーム 内装 リフォーム済、ペット 可
物件番号	146401-13475

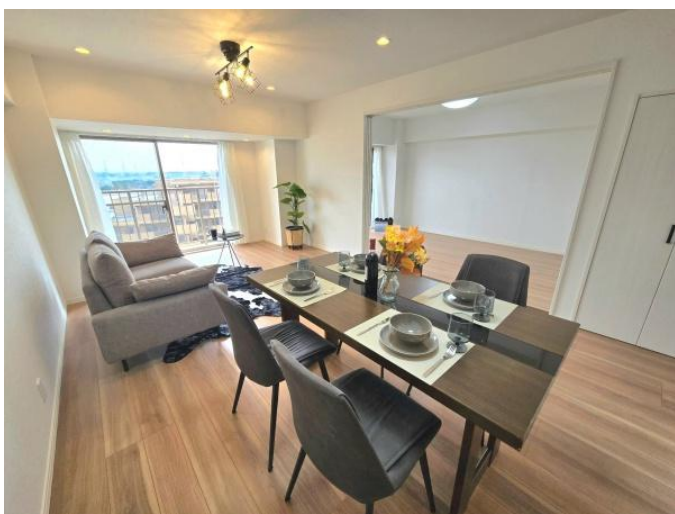
備考

住宅ローンはお任せください。金利の安い最適な金融機関をご紹介します。弊社専属ファイナンシャルプランナーがお金に関するあらゆる質問にお答えいたします！全居室収納付きでお片付けもはかどります。





※ 図面と現況が相違する場合は現況を優先致します。  
 ※ 設置されているインテリア家具はディスプレイ用になります。

















連絡先 本店 043-312-0912  
9:00~20:00 定休日 第1・3火曜日、毎週水曜日  
<https://c21-lifetrust.jp/bukken?id=16086>