

千葉市若葉区桜木北1丁目 新築戸建て

セールスポイント

住宅ローンはお任せください。金利の安い最適な金融機関をご紹介します。弊社専属ファイナンシャルプランナーがお金に関するあらゆる質問にお答えいたします！全居室収納付きでお片付けもはかどります。

賃料	面積/間取	所在階	管理費・共益費	敷金	礼金
3,290万円	110.94m ² (実測) / 4LDK				

スタッフからのコメント

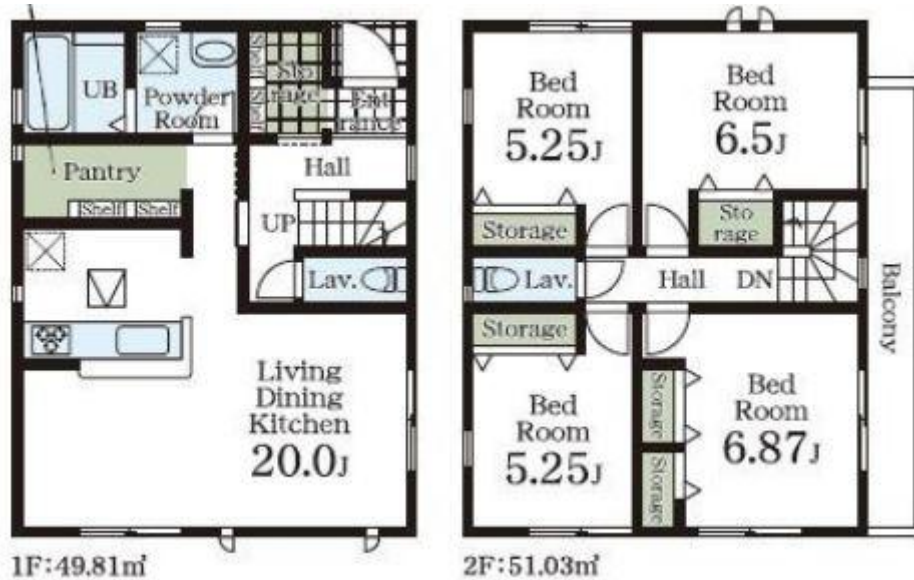
4LDK 千葉都市モノレール・桜木駅より徒歩約5分で通勤・通学に便利

物件概要

所在地	千葉県千葉市若葉区桜木北1丁目
交通	千葉都市モノレール「桜木」駅より徒歩5分 千葉都市モノレール「小倉台」駅より徒歩16分
価格	3,290万円
面積/間取り	4LDK
延べ床面積	100.84m ²
部屋の向き	南西
築年月(築年数)	2025年2月(築-1年)
種別/構造	新築一戸建/木造
部屋/所在階/階建	地上2階
現況/入居時期	建築中/期日指定
建ぺい率	50%
容積率	100%
接道状況	一方
駐車場	有/空き2台
接道1	方向:北 / 幅員:4.02m
設備条件	2沿線以上利用可、階建 2階建、部屋向き 南西向き、LDK広さ 20帖以上、上水道 公営、汚水 下水道、ガス 都市ガス、複層ガラス、駐車可能台数 2台可 24時間換気システム、全居室収納、収納スペース、クローゼット、シューズボックス、システムキッチン、カウンターキッチン、浄水器 独立洗面台、シャンプードレッサー、浴室乾燥機、バルコニー バルコニー有、人感センサー付照明、TVインターホン、入居可能時期 即入居可
物件番号	146401-13435

備考

住宅ローンはお任せください。金利の安い最適な金融機関をご紹介します。弊社専属ファイナンシャルプランナーがお金に関するあらゆる質問にお答えいたします！全居室収納付きでお片付けもはかどります。





連絡先 本店 043-312-0912
9:00~20:00 定休日 第1・3火曜日、毎週水曜日
<https://c21-lifetrust.jp/bukken?id=16049>