

グラファール 富里市日吉台5期 1号棟

セールスポイント

弊社専属ファイナンシャルプランナーがお金に関するあらゆる質問にお答えいたします！住宅ローンはお任せください！金利の安い最適な金融機関をご紹介します！食料品の備蓄に便利なパントリー。陽射しがさし込む南庭は奥行き約2.8m。

賃料	面積/間取	所在階	管理費・共益費	敷金	礼金
3,690万円	160.45m ² (実測) / 4LDK				

スタッフからのコメント

敷地面積48坪以上、公道6mに面した4LDKのお住まい\n駐車スペース2台はセカンドカーや来客の際に便利

物件概要

所在地	千葉県富里市日吉台6丁目
交通	京成電鉄本線「京成成田」駅 バス乗車時間9分 南不動ヶ岡バス停 成田線「成田」駅より徒歩28分
価格	3,690万円
面積/間取り	4LDK
延べ床面積	101.85m ²
部屋の向き	南西
築年月(築年数)	2024年12月(築-1年)
種別/構造	新築一戸建/木造
部屋/所在階/階建	地上2階
現況/入居時期	建築中
建ぺい率	50%
容積率	100%
接道状況	一方
駐車場	有/空き2台
接道1	方向:北東 / 種別:公道 / 幅員:6m
設備条件	整形地、前道6m以上、2沿線以上利用可、階建 2階建、採光面 2面採光、LDK広さ 15帖以上、和室、電気、上水道 公営 汚水 下水道、ガス 都市ガス、フローリング、駐車可能台数 2台可、照明器具、全居室収納、クローゼット、ウォークインクローゼット シューズボックス、システムキッチン、カウンターキッチン、コンロ口数 三口、パントリー、シャンプードレッサー、シャワー、浴室に窓 浴室乾燥機、トイレ2ヶ所、温水洗浄便座、バルコニー バルコニー有、ワイドバルコニー、南庭、小学校徒歩10分以内
物件番号	146401-13427
備考	弊社専属ファイナンシャルプランナーがお金に関するあらゆる質問にお答えいたします！住宅ローンはお任せください！金利の安い最適な金融機関をご紹介します！食料品の備蓄に便利なパントリー。陽射しがさし込む南庭は奥行き約2.8m。



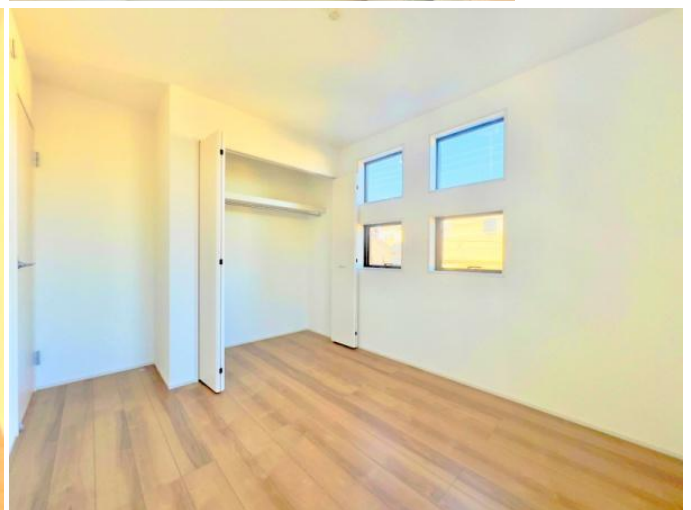
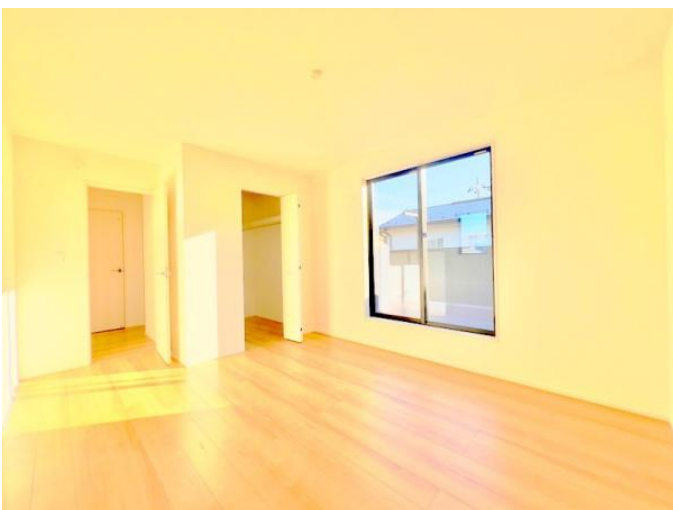
4LDK+WIC+SC+パントリー

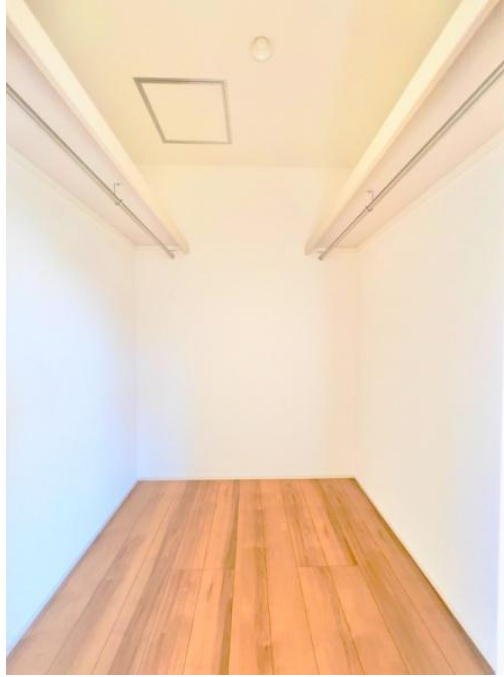
敷地面積 / 160.45㎡(48.53坪)

建物面積 / 101.85㎡(30.80坪)

建築確認番号 / 第HPA-24-07441-1号















連絡先 本店 043-312-0912
9:00~20:00 定休日 第1・3火曜日、毎週水曜日
<https://c21-lifetrust.jp/bukken?id=16044>