

成田市加良部4丁目2 新築戸建て 全2棟

セールスポイント

弊社専属ファイナンシャルプランナーがお金に関するあらゆる質問にお答えいたします！住宅ローンはお任せください！金利の安い最適な金融機関をご紹介します！後片付けもラクラクな食器洗乾燥機付お料理をしながらでもご家族との会話を楽しめる対面キッチン

賃料	面積/間取	所在階	管理費・共益費	敷金	礼金
4,790万円	121.34㎡(公簿) / 4LDK				

スタッフからのコメント

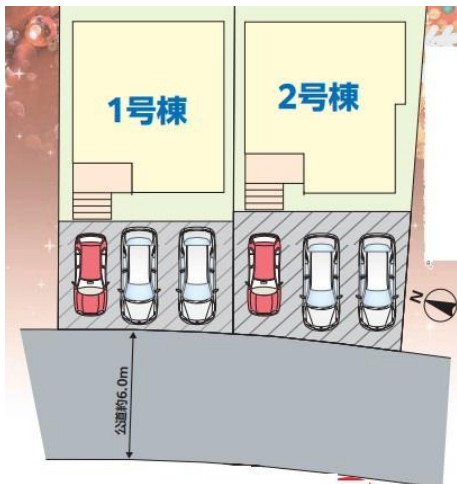
全2棟 駅まで徒歩約14分、小中学校や公園も近く、子育てに安心の立地。広々リビングと全居室収納で快適

物件概要

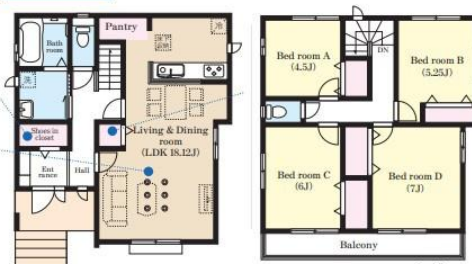
所在地	千葉県成田市加良部4丁目
交通	成田線「成田」駅より徒歩14分 京成電鉄本線「京成成田」駅より徒歩19分
価格	4,790万円
面積/間取り	4LDK
延べ床面積	100.4㎡
部屋の向き	南西
築年月(築年数)	2025年3月(築1年)
種別/構造	新築一戸建/木造
部屋/所在階/階建	地上2階
現況/入居時期	建築中
建ぺい率	50%
容積率	100%
接道状況	一方
駐車場	有/空き3台
接道1	方向:南西 / 種別:公道 / 幅員:6m
設備条件	前道6m以上、2沿線以上利用可、階建 2階建、部屋向き 南西向き、LDK広さ 18帖以上、上水道 公営、汚水 下水道、ガス 都市ガス、フローリング 全居室フローリング、複層ガラス、駐車可能台数 3台以上可、ダウンライト、全居室収納、収納スペース、クローゼット、シューズボックス 床下収納、システムキッチン、カウンターキッチン、ガスコンロ、コンロ口数 三口、パントリー、食器洗乾燥機、独立洗面台 追い焚き、シャワー、浴室に窓、トイレ2ヶ所、温水洗浄便座、バルコニー バルコニー有、小学校徒歩10分以内
物件番号	146401-13405
備考	弊社専属ファイナンシャルプランナーがお金に関するあらゆる質問にお答えいたします！住宅ローンはお任せください！金利の安い最適な金融機関をご紹介します！後片付けもラクラクな食器洗乾燥機付お料理をしながらでもご家族との会話を楽しめる対面キッチン



1号棟



2号棟





(21)



LDK
18帖以上

(21)



システム
キッチン

(21)



カウンター
キッチン

(21)



3口コンロ

(21)



独立洗面台



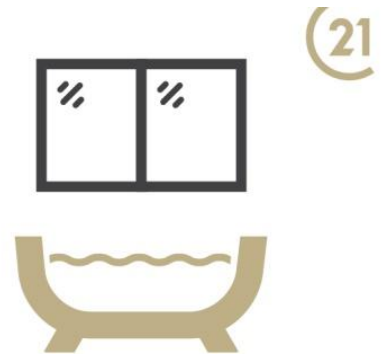
シャンプー
ドレッサー



オートバス



追炊機能付き



浴室に窓



温水洗浄便座



トイレ2カ所

(21)



クローゼット

(21)



ペアガラス

(21)



駐車場





連絡先 本店 043-312-0912
9:00~20:00 定休日 第1・3火曜日、毎週水曜日
<https://c21-lifetrust.jp/bukken?id=16025>