

成田市名古屋 戸建て

セールスポイント

弊社専属ファイナンシャルプランナーがお金に関するあらゆる質問にお答えいたします！住宅ローンはお任せください！金利の安い最適な金融機関をご紹介します！雨の日のお洗濯にも大活躍な浴室乾燥機付さまざまな設備や間取り、住み心地を現地を確認しよう

賃料	面積/間取	所在階	管理費・共益費	敷金	礼金
1,400万円	385.00m ² (公簿) / 2LDK				

スタッフからのコメント

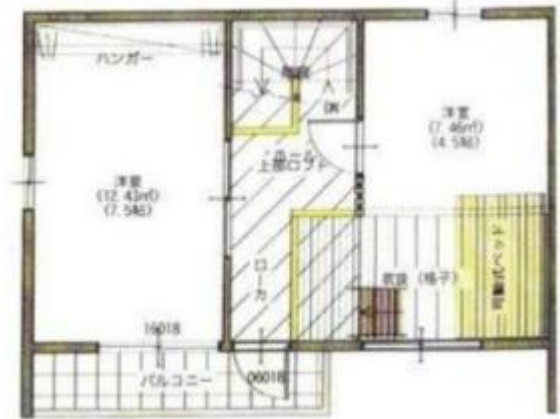
緑豊かな環境に佇む築浅物件。1Fにはくつろぎのウッドデッキ、2Fに便利な可動式ベッドを完備！

物件概要

所在地	千葉県成田市名古屋
交通	成田線「滑河」駅より徒歩48分
価格	1,400万円（非課税）
面積/間取り	2LDK
延べ床面積	58.79m ²
部屋の向き	南
築年月（築年数）	2023年11月（築1年）
種別/構造	中古一戸建/木造
部屋/所在階/階建	地上2階
現況/入居時期	空家
建ぺい率	60%
容積率	200%
接道状況	二方
駐車場	有/空き2台
接道1	方向:東 / 幅員:4m
接道2	方向:南 / 幅員:4m
設備条件	平坦地、角地、土地広さ 100坪以上、南側道路面す、階建 2階建、部屋向き 南向き、フローリング、全居室フローリング、複層ガラス リビング階段、照明器具、全居室収納、収納スペース、シューズインクローゼット、システムキッチン、カウンターキッチン、コンロ口数 三口 独立洗面台、オートバス、追い焚き、シャワー、浴室暖房、浴室乾燥機、温水洗浄便座、バルコニー バルコニー有 ウッドデッキ、ダブルロックドア
物件番号	146401-13375

備考

弊社専属ファイナンシャルプランナーがお金に関するあらゆる質問にお答えいたします！住宅ローンはお任せください！金利の安い最適な金融機関をご紹介します！雨の日のお洗濯にも大活躍な浴室乾燥機付さまざまな設備や間取り、住み心地を現地で確認しよう





連絡先 本店 043-312-0912
9:00~20:00 定休日 第1・3火曜日、毎週水曜日
<https://c21-lifetrust.jp/bukken?id=15995>