

富里市七栄 第30 新築戸建て 全8棟

セールスポイント

弊社専属ファイナンシャルプランナーがお金に関するあらゆる質問にお答えいたします! 住宅ローンはお任せください! 金利の安い最適な金融機関をご紹介します!

賃料	面積/間取	所在階	管理費・共益費	敷金	礼金
2,399万円	170.08㎡(公簿) / 4LDK				

スタッフからのコメント

全8棟 一戸建ての多いエリア。国道や富里インターに近く、車でお出かけが多い方などにおすすめです! \n

物件概要

所在地	千葉県富里市七栄
交通	京成電鉄本線「京成成田」駅より徒歩40分 京成電鉄本線「公津の杜」駅より徒歩43分
価格	2,399万円
面積/間取り	4LDK
延べ床面積	105.29㎡
築年月(築年数)	2024年11月(築0年)
種別/構造	新築一戸建/木造
部屋/所在階/階建	地上2階
現況/入居時期	建築中/期日指定
建ぺい率	60%
容積率	200%
接道状況	一方
駐車場	有
接道1	方向:北西 / 幅員:6.6m
設備条件	土地広さ 50坪以上、前道6m以上、階建 2階建、フローリング、複層ガラス、床下収納、システムキッチン、カウンターキッチン、IHクッキングヒーター 浄水器、独立洗面台、追い焚き、シャワー、浴室暖房、浴室乾燥機、トイレ2ヶ所、温水洗浄便座 TVインターホン、火災警報器(報知機)、入居可能時期 年度内入居可
物件番号	146401-13364
備考	弊社専属ファイナンシャルプランナーがお金に関するあらゆる質問にお答えいたします! 住宅ローンはお任せください! 金利の安い最適な金融機関をご紹介します!



6号棟

敷地面積:170.08㎡(51.44坪)
 延床面積:105.29㎡ ルーフバルコニー除外面積:95.57㎡(28.90坪)
 建築確認番号:第24UD11W建04710号 令和6年9月6日

4LDK



1F:51.43㎡



2F:44.14㎡
 (ルーフバルコニー-9.72㎡)



1号棟 4LDK

敷地面積:165.05㎡(49.92坪)
 延床面積:108.54㎡
 ルーフバルコニー除外面積:
 98.82㎡(29.89坪)
 建築確認番号:
 第24UD11W建04705号
 令和6年9月6日



2号棟 敷地面積:165.05㎡(49.92坪)
 延床面積:108.54㎡ ルーフバルコニー除外面積:98.82㎡(29.89坪)
 建築確認番号:第24UD11W建04706号 令和6年9月6日

4LDK



3号棟 敷地面積:165.05㎡(49.92坪)
 延床面積:111.78㎡ ルーフバルコニー除外面積:102.06㎡(30.87坪)
 建築確認番号:第24UD11W建04707号 令和6年9月6日

4LDK



4号棟

敷地面積:165.03㎡(49.9坪)
延床面積:106.10㎡ ルーフバルコニー除外面積:96.38㎡(29.15坪)
建築確認番号:第24LD11W建04708号 令和6年9月6日

4LDK



1F:52.24㎡

2F:44.14㎡
(ルーフバルコニー-9.72㎡)

7号棟

敷地面積:178.26㎡(53.92坪)
延床面積:108.54㎡ ルーフバルコニー除外面積:98.82㎡(29.89坪)
建築確認番号:第24LD11W建04711号 令和6年9月6日

4LDK



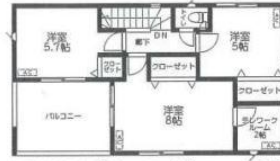
1F:53.46㎡

2F:45.36㎡
(ルーフバルコニー-9.72㎡)

5号棟

敷地面積:167.35㎡(50.62坪)
延床面積:105.30㎡ ルーフバルコニー除外面積:95.58㎡(28.91坪)
建築確認番号:第24LD11W建04709号 令和6年9月6日

4LDK+テレワークルーム



2F:43.74㎡(ルーフバルコニー-9.72㎡)



1F:51.84㎡

8号棟

敷地面積:170.05㎡(51.44坪)
延床面積:108.53㎡ ルーフバルコニー除外面積:98.81㎡(29.89坪)
建築確認番号:第24LD11W建04712号 令和6年9月6日

4LDK+テレワークルーム



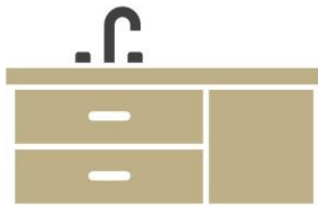
2F:45.56㎡
(ルーフバルコニー-9.72㎡)



1F:53.25㎡



LDK
15帖以上



システム
キッチン



カウンター
キッチン



3口コンロ

(21)



浴室に窓



(21)



トイレ2カ所





連絡先 本店 043-312-0912
9:00~20:00 定休日 第1・3火曜日、毎週水曜日
<https://c21-lifetrust.jp/bukken?id=15984>