

八千代市大和田新田 新築戸建て 全2棟

セールスポイント

住宅ローンはお任せください。金利の安い最適な金融機関をご紹介します。

賃料	面積/間取	所在階	管理費・共益費	敷金	礼金
3,490万円	127.58㎡(公簿) / 4LDK				

スタッフからのコメント

全2棟 東葉高速線・船橋日大前駅より徒歩約12分で通勤、通学に便利 カースペースは2台駐車可能 \n

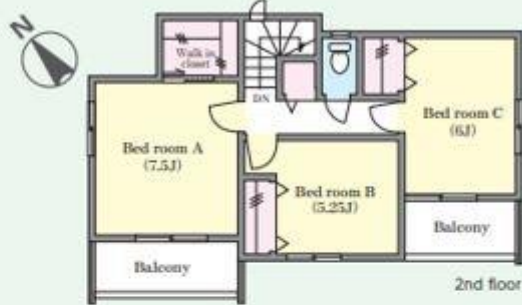
物件概要

所在地	千葉県八千代市大和田新田
交通	東葉高速鉄道「船橋日大前」駅より徒歩12分 東葉高速鉄道「八千代緑が丘」駅より徒歩17分
価格	3,490万円
面積/間取り	4LDK
延べ床面積	94.8㎡
部屋の向き	南西
築年月(築年数)	2025年2月(築0年)
種別/構造	新築一戸建/木造
部屋/所在階/階建	地上2階
現況/入居時期	新築
建ぺい率	60%
容積率	200%
接道状況	一方
駐車場	有/空き2台
接道1	方向:北西 / 幅員:5.5m
設備条件	2沿線以上利用可、階建 2階建、部屋向き 南西向き、LDK広さ 15帖以上、上水道 公営、汚水 下水道、複層ガラス、駐車可能台数 2台可、全居室収納 収納スペース、クローゼット、ウォークインクローゼット、シューズボックス、システムキッチン、カウンターキッチン、独立洗面台、追い焚き シャワー、浴室に窓、トイレ2ヶ所、温水洗浄便座、バルコニー バルコニー有、TVインターホン、スーパー徒歩10分以内、入居可能時期 即入居可
物件番号	146401-13353
備考	住宅ローンはお任せください。金利の安い最適な金融機関をご紹介します。



PLAN 1

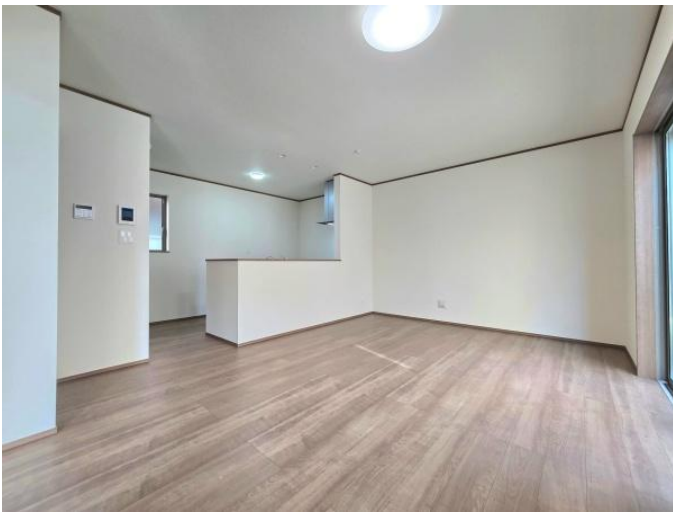
土地 127.58㎡(38.59坪) 建物94.80㎡(28.67坪)
 建確No.第HPA-24-10060-1号



バルコニーが2箇所も!
物干しはもちろんプライベートな空間にも◎

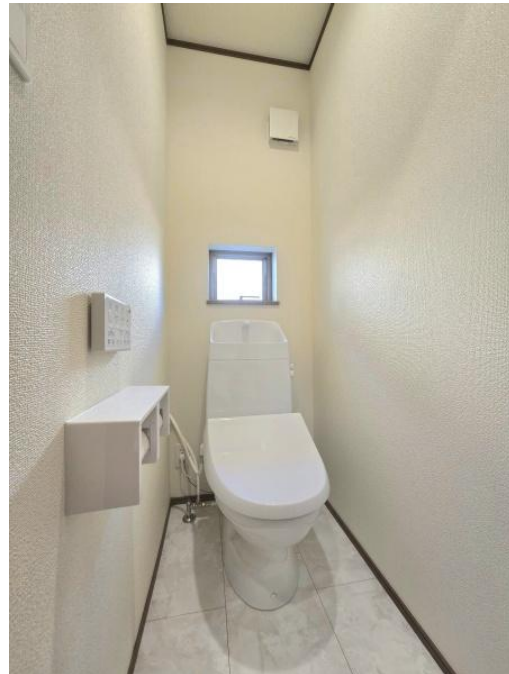


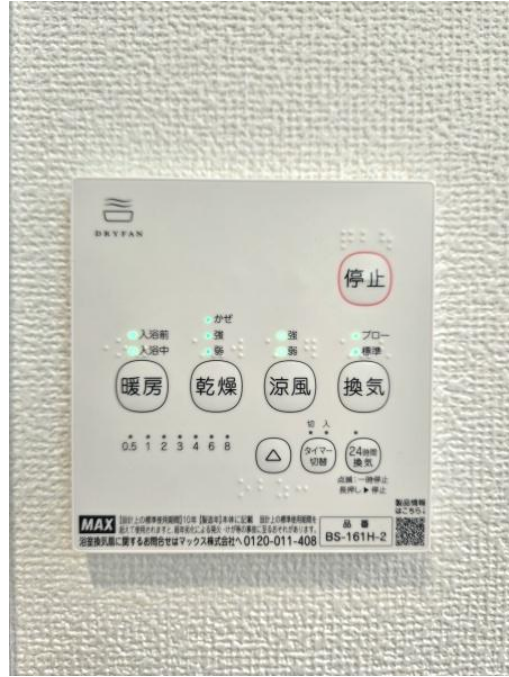
パントリー内には便利な可動棚













連絡先 本店 043-312-0912
9:00~20:00 定休日 第1・3火曜日、毎週水曜日
<https://c21-lifetrust.jp/bukken?id=15973>