

サンクレイドル習志野パセオ

セールスポイント

弊社専属ファイナンシャルプランナーがお金に関するあらゆる質問にお答えいたします！住宅ローンはお任せください！金利の安い最適な金融機関をご紹介します！即時お引渡し可能なので新生活をすぐに始められます玄関横には便利なシューズインクローク付き

賃料	面積/間取	所在階	管理費・共益費	敷金	礼金
2,990万円	73.83m ² / 3LDK	2階	11,740円		

スタッフからのコメント

2024年9月リフォーム済み 駅まで徒歩14分！対面キッチンで家族との会話も弾む！近くにコンビニあり

物件概要

所在地	千葉県習志野市実初2丁目
交通	京成電鉄本線「実初」駅より徒歩14分 京成電鉄本線「京成大久保」駅より徒歩17分
価格	2,990万円
管理費・共益費	11,740円
修繕積立金	14,660円
面積/間取り	73.83m ² /3LDK
部屋の向き	南東
築年月（築年数）	2002年8月（築22年）
種別/構造	中古マンション/鉄筋コンクリート造
所在階/階建	2階/地上11階
総戸数	140戸
バルコニー面積	13.4m ²
管理人	管理人:全部委託 / 管理形態:日勤
現況/入居時期	空室/即引き渡し可
駐車場	有り有料/3,500円
リフォーム	ハウスクリーニング
設備条件	部屋向き 南東向き、LDK広さ 15帖以上、室内洗濯機置場、フローリング、全居室フローリング、全居室収納、収納スペース、クローゼット、シューズインクローゼット システムキッチン、カウンターキッチン、コンロ口数 三口、独立洗面台、追い焚き、シャワー、温水洗浄便座、バルコニー バルコニー有 エレベーター、宅配ボックス、管理人 日勤、オートロック、TVインターホン、リフォーム 内装リフォーム済、入居可能時期 即入居可、ペット 可
物件番号	146401-13289

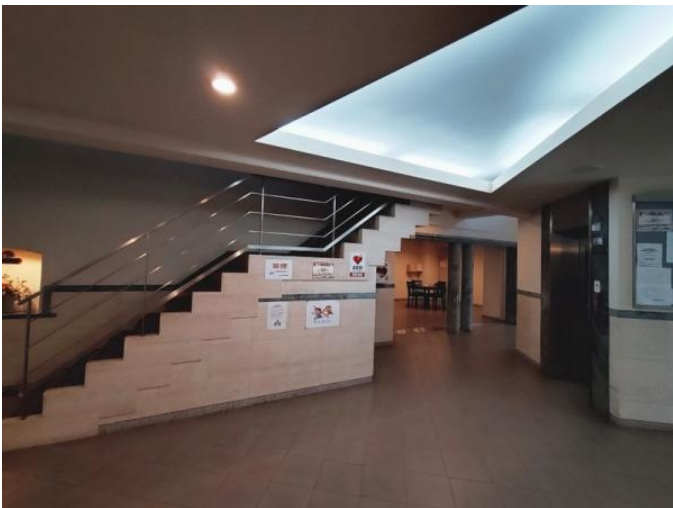
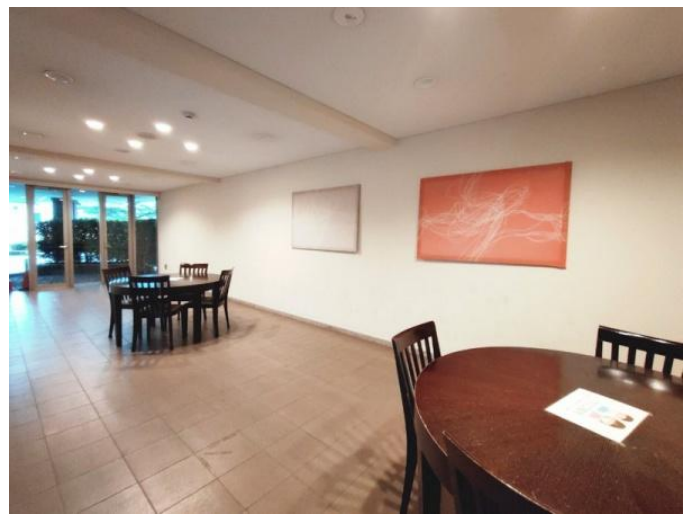
備考

弊社専属ファイナンシャルプランナーがお金に関するあらゆる質問にお答えいたします！住宅ローンはお任せください！金利の安い最適な金融機関をご紹介します！即時お引渡し可能なので新生活をすぐに始められます玄関横には便利なシューズインクローク付き















連絡先 本店 043-312-0912
9:00～20:00 定休日 第1・3火曜日、毎週水曜日
<https://c21-lifetrust.jp/bukken?id=15909>