

八千代市大和田 新築戸建て

セールスポイント

住宅ローンはお任せください。金利の安い最適な金融機関をご紹介します。弊社専属ファイナンシャルプランナーがお金に関するあらゆる質問にお答えいたします！全居室収納付きでお片付けもはかどります。

賃料	面積/間取	所在階	管理費・共益費	敷金	礼金
2,990万円	125.33m ² (公簿) / 4LDK				

スタッフからのコメント

4LDK 京成電鉄本線・京成大和田駅より徒歩約12分で通勤・通学に便利 小学校までは徒歩約5分

物件概要

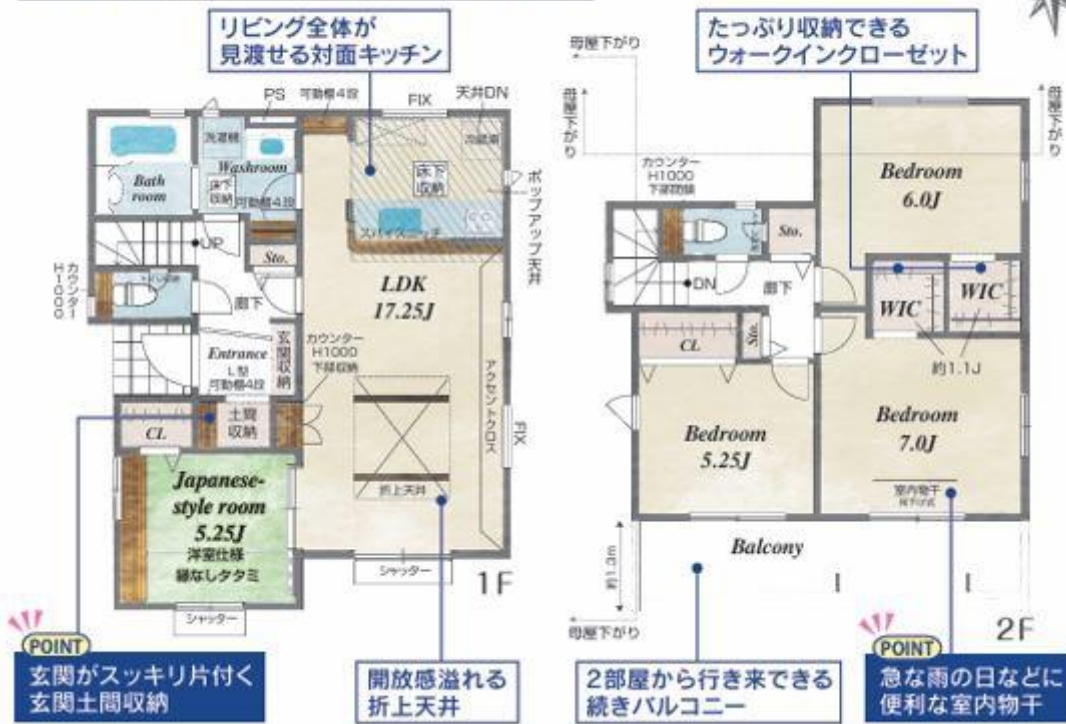
所在地	千葉県八千代市大和田
交通	京成電鉄本線「京成大和田」駅より徒歩12分 東葉高速鉄道「八千代中央」駅より徒歩21分
価格	2,990万円
面積/間取り	4LDK
延べ床面積	100.19m ²
部屋の向き	南
築年月(築年数)	2024年7月(築0年)
種別/構造	新築一戸建/木造
部屋/所在階/階建	地上2階
現況/入居時期	新築/即引き渡し可
建ぺい率	60%
容積率	200%
接道状況	二方
駐車場	有/空き2台
接道1	方向:南 / 種別:私道 / 幅員:8m
接道2	方向:西 / 種別:私道 / 幅員:8m
設備条件	南側道路面す、前道6m以上、2沿線以上利用可、階建 2階建、部屋向き 南向き、LDK広さ 15帖以上、和室、上水道 公営、汚水 下水道 ガス 都市ガス、複層ガラス、駐車可能台数 2台可、24時間換気システム、全居室収納、収納スペース、クローゼット、シューズボックス 床下収納、システムキッチン、カウンターキッチン、独立洗面台、追い焚き、シャワー、浴室に窓、浴室乾燥機 トイレ2ヶ所、温水洗浄便座、バルコニー バルコニー有、TVインターホン、小学校徒歩10分以内、入居可能時期 即入居可
物件番号	146401-13286
備考	住宅ローンはお任せください。金利の安い最適な金融機関をご紹介します。弊社専属ファイナンシャルプランナーがお金に関するあらゆる質問にお答えいたします！全居室収納付きでお片付けもはかどります。



2号棟

4LDK+2WIC+土間収納+カースペース2台

土地面積/125.33㎡ (37.91坪)
 建物面積/100.19㎡ (30.30坪)
 建築確認番号/第R06SHC101251号













連絡先 本店 043-312-0912
9:00~20:00 定休日 第1・3火曜日、毎週水曜日
<https://c21-lifetrust.jp/bukken?id=15906>