

千葉市花見川区幕張町2丁目 戸建て

セールスポイント

後片付けもラクラクな食器洗乾燥機付床暖房のゆったりくつろげるリビング

賃料	面積/間取	所在階	管理費・共益費	敷金	礼金
4,880万円	165.26m ² (公簿) / 4LDK				

スタッフからのコメント

閑静な住宅街で叶える、快適な新生活。陽当たり良好の築浅4LDK+書斎、駐車場2台分&全居室収納完備!

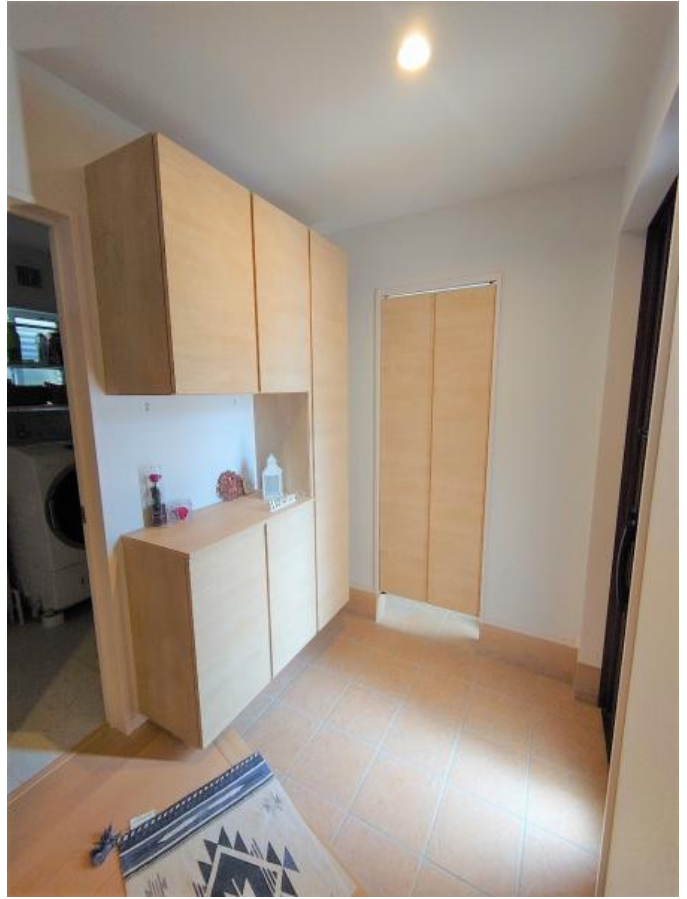
物件概要

所在地	千葉県千葉市花見川区幕張町2丁目
交通	総武・中央緩行線「幕張本郷」駅より徒歩17分
価格	4,880万円(非課税)
面積/間取り	4LDK
延べ床面積	112.61m ²
部屋の向き	南西
築年月(築年数)	2021年2月(築4年)
種別/構造	中古一戸建/木造
部屋/所在階/階建	地上2階
現況/入居時期	居住中/2024年12月
建ぺい率	50%
容積率	100%
接道状況	一方
駐車場	有/空き2台
接道1	方向:南西 / 種別:公道 / 幅員:6m
設備条件	閑静な住宅地、前道6m以上、階建 2階建、部屋向き 南西向き、日当たり良好、LDK広さ 18帖以上、和室、上水道 公営、汚水 下水道 ガス 都市ガス、フローリング、複層ガラス、駐車可能台数 2台可、床暖房、全居室収納、収納スペース、クローゼット ウォークインクローゼット、シューズインクローゼット、床下収納、システムキッチン、カウンターキッチン、コンロ口数 三口、食器洗乾燥機、浄水器 独立洗面台、追い焚き、シャワー、浴室に窓、トイレ2ヶ所、温水洗浄便座、バルコニー バルコニー有、ワイドバルコニー TVインターホン、入居可能時期 年内入居可
物件番号	146401-13264
備考	後片付けもラクラクな食器洗乾燥機付床暖房のゆったりくつろげるリビング









連絡先 本店 043-312-0912
9:00~20:00 定休日 第1・3火曜日、毎週水曜日
<https://c21-lifetrust.jp/bukken?id=15888>