

# 佐倉市新白井田

セールスポイント

弊社専属ファイナンシャルプランナーがお金に関するあらゆる質問にお答えいたします！住宅ローンはお任せください！金利の安い最適な金融機関をご紹介します！2024年7月、全室クロス張替・床(フローリング)。各居室収納スペース付。

賃料	面積/間取	所在階	管理費・共益費	敷金	礼金
1,280万円	119.97m <sup>2</sup> (公簿) / 3LDK				

スタッフからのコメント

「新白井田」バス停より徒歩4分は通勤・通学に便利\n訪問者を確認できるモニター付インターホンを設置\n\n\n

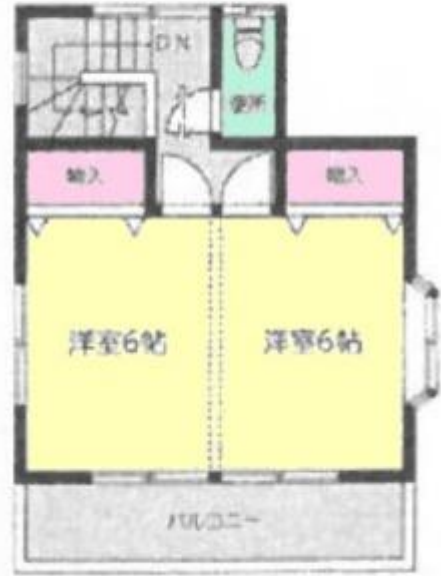
## 物件概要

所在地	千葉県佐倉市新白井田
交通	京成電鉄本線「京成白井」駅より徒歩12分 バス乗車時間5分 新白井田バス停 山万ユウカリが丘線「女子大」駅より徒歩49分
価格	1,280万円（非課税）
面積/間取り	3LDK
延べ床面積	100.83m <sup>2</sup>
築年月（築年数）	1998年9月（築26年）
種別/構造	中古一戸建/木造
部屋/所在階/階建	地上2階
現況/入居時期	空家
建ぺい率	50%
容積率	100%
接道状況	一方
駐車場	有/空き1台
接道1	方向:北西 / 間口:8m / 幅員:4.5m
設備条件	区画整理地内、角地、階建 2階建、和室、汚水 下水道、ガス 都市ガス、フローリング、シャッター雨戸、出窓 ダウンライト、エアコン、全居室収納、収納スペース、クローゼット、シューズボックス、コンロ口数 三口、追い焚き 浴室に窓、トイレ2ヶ所、バルコニー バルコニー有、専用庭、TVインターホン、フローリング張替、可動間仕切り
物件番号	146401-13261
備考	弊社専属ファイナンシャルプランナーがお金に関するあらゆる質問にお答えいたします！住宅ローンはお任せください！金利の安い最適な金融機関をご紹介します！2024年7月、全室クロス張替・床(フローリング)。各居室収納スペース付。



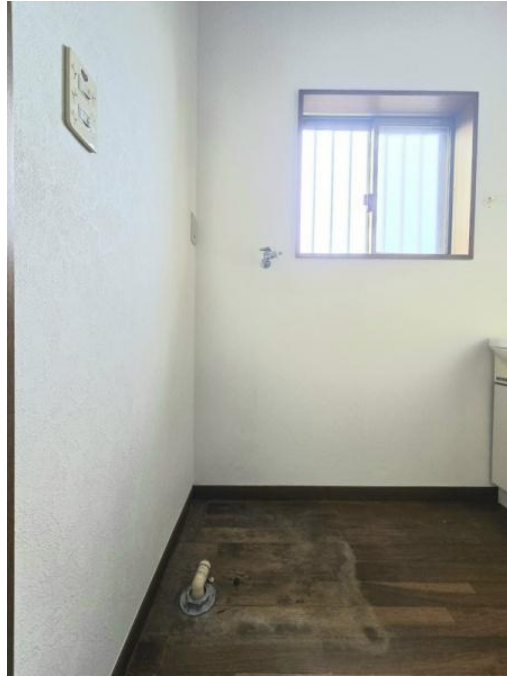


1階平面図



2階平面図













連絡先 本店 043-312-0912  
9:00~20:00 定休日 第1・3火曜日、毎週水曜日  
<https://c21-lifetrust.jp/bukken?id=15884>