

レクセルガーデン志津

セールスポイント

弊社専属ファイナンシャルプランナーがお金に関するあらゆる質問にお答えさせていただきます。住宅ローンはお任せください。金利の安い最適な金融機関をご紹介します。さまざまな設備や間取り、住み心地を現地で確認しよう小学校、中学校共に近く充実の子育て環境です

賃料	面積/間取	所在階	管理費・共益費	敷金	礼金
2,390万円	72.89m ² / 3LDK	2階	13,200円		

スタッフからのコメント

2024年9月室内フルリノベーション済みにつき大変きれいな可愛いペットと素敵なお住まい（細則あり）

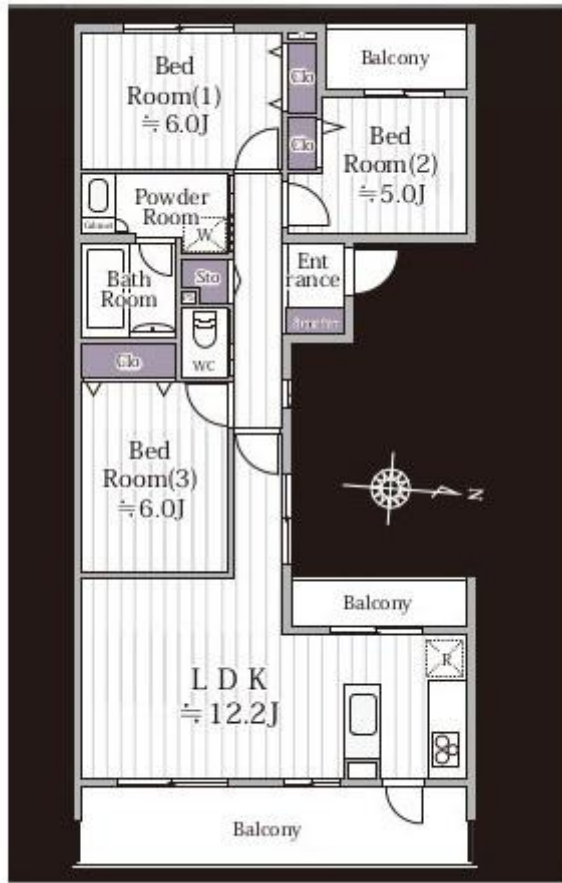
物件概要

所在地	千葉県佐倉市西志津1丁目
交通	京成電鉄本線「志津」駅より徒歩8分 京成電鉄本線「勝田台」駅より徒歩19分
価格	2,390万円
管理費・共益費	13,200円
修繕積立金	14,130円
面積/間取り	72.89m ² /3LDK
部屋の向き	東
築年月（築年数）	1998年11月（築26年）
種別/構造	中古マンション/鉄筋コンクリート造
所在階/階建	2階/地上10階
総戸数	204戸
バルコニー面積	16.62m ²
管理人	管理人:全部委託 / 管理形態:日勤
現況/入居時期	空室/即引き渡し可
駐車場	有り有料/8,000円
リフォーム	レンジフード新規交換\nフロアタイル式張替え\nLED照明は居室新規取付 ハウスクリーニング 他
設備条件	2沿線以上利用可、通風良好、フローリング、ダウンライト、全居室収納、収納スペース、シューズボックス、システムキッチン、カウンターキッチン 浄水器、オートバス、追い焚き、浴室に窓、温水洗浄便座、バルコニー バルコニー有、エレベーター、管理人 日勤 リフォーム 内装リフォーム済、スーパー 徒歩10分以内、小学校 徒歩10分以内、入居可能時期 即入居可、ペット 可
物件番号	146401-13220

備考

弊社専属ファイナンシャルプランナーがお金に関するあらゆる質問にお答えさせていただきます住宅ローンはお任せください。金利の安い最適な金融機関をご紹介します。さまざまな設備や間取り、住み心地を現地で確認しよう小学校、中学校共に近く充実の子育て環境です

















連絡先 本店 043-312-0912
9:00~20:00 定休日 第1・3火曜日、毎週水曜日
<https://c21-lifetrust.jp/bukken?id=15850>