

船橋市前原西8丁目

セールスポイント

南西向きで陽当たり良好! 全室収納スペース付

賃料	面積/間取	所在階	管理費・共益費	敷金	礼金
2,480万円	101.65m ² (公簿) / 4LDK				

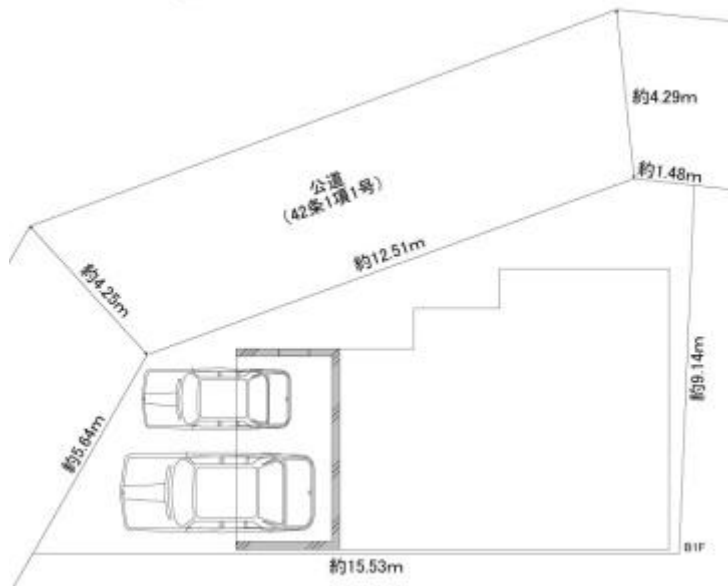
スタッフからのコメント

★小学校中学校など教育施設が徒歩10分内に整う充実の子育て環境! \n★駐車スペースは2台可(車種による)\n

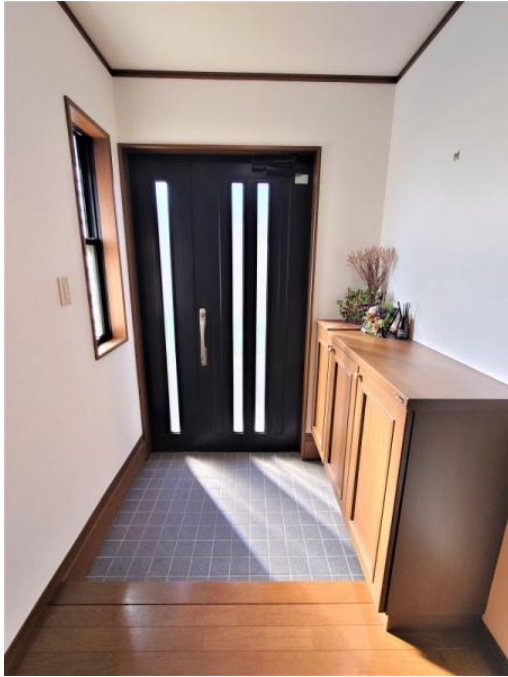
物件概要

所在地	千葉県船橋市前原西8丁目
交通	新京成電鉄「前原」駅より徒歩7分 東葉高速鉄道「飯山満」駅より徒歩19分
価格	2,480万円
面積/間取り	4LDK
延べ床面積	111.77m ²
部屋の向き	南西
築年月(築年数)	1998年10月(築26年)
種別/構造	中古一戸建/鉄筋コンクリート造
部屋/所在階/階建	地上2階
現況/入居時期	空家
建ぺい率	60%
容積率	200%
接道状況	一方
駐車場	有/空き2台
接道1	方向:南西 / 種別:公道 / 幅員:4m
設備条件	角地、駅まで平坦、2沿線以上利用可、階建 2階建、部屋向き 南西向き、和室、上水道 公営、汚水 下水道、ガス 都市ガス 駐車可能台数 2台可、全居室収納、収納スペース、クローゼット、シューズボックス、独立洗面台、追い焚き、浴室に窓 トイレ2ヶ所、バルコニー バルコニー有、小学校 徒歩10分以内
物件番号	146401-12747
備考	南西向きで陽当たり良好! 全室収納スペース付











連絡先 本店 043-312-0912
9:00~20:00 定休日 第1・3火曜日、毎週水曜日
<https://c21-lifetrust.jp/bukken?id=15813>