

船橋市中野木2期 2号棟のみ

セールスポイント

浄水器付きシステムキッチン。全居室収納スペース付。駐車スペース2台はセカンドカーや来客用に便利。ご家族と会話を楽しみながらお料理ができる対面キッチン。

賃料	面積/間取	所在階	管理費・共益費	敷金	礼金
4,998万円	116.46m ² (実測) / 4SLDK				

スタッフからのコメント

21帖以上のLDKはご家族みんながゆったりくつろげ、会話がはずむ空間になりそうです。 \n

物件概要

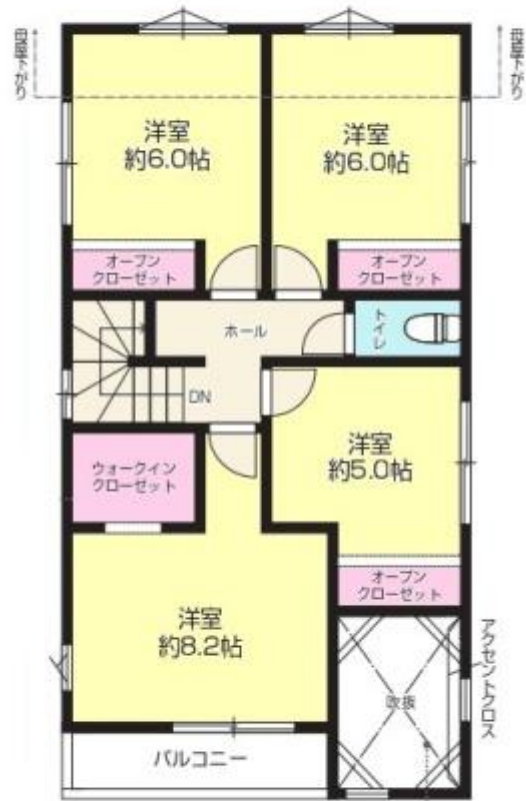
所在地	千葉県船橋市中野木1丁目
交通	総武・中央緩行線「東船橋」駅より徒歩13分
価格	4,998万円
面積/間取り	4SLDK
延べ床面積	101.02m ²
部屋の向き	南西
築年月(築年数)	2024年4月(築0年)
種別/構造	新築一戸建/木造
部屋/所在階/階建	地上2階
現況/入居時期	新築
建ぺい率	60%
容積率	200%
接道状況	一方
駐車場	有/空き2台
接道1	方向:北西 / 種別:公道 / 幅員:4.5m
設備条件	階建 2階建、部屋向き 南西向き、LDK広さ 20帖以上、上水道 公営、汚水 下水道、ガス 都市ガス、フローリング、全居室フローリング、シャッター雨戸 駐車可能台数 2台可、全居室収納、納戸、ウォークインクローゼット、シューズボックス、床下収納、システムキッチン、カウンターキッチン コンロ口数 三口、浄水器、浴室に窓、トイレ2ヶ所、バルコニー バルコニー有
物件番号	146401-13052
備考	浄水器付きシステムキッチン。全居室収納スペース付。駐車スペース2台はセカンドカーや来客用に便利。ご家族と会話を楽しみながらお料理ができる対面キッチン。



2号棟



1F /
51.75 m² (約15.65坪)



2F /
49.27 m² (約14.90坪)













連絡先 本店 043-312-0912
9:00~20:00 定休日 第1・3火曜日、毎週水曜日
<https://c21-lifetrust.jp/bukken?id=15782>