

船橋市旭町2丁目

セールスポイント

2駅利用可。お昼寝やお子様の遊び場にも利用できそうな和室。ご家族の衣類をたっぷり収納できそうなクローゼット2か所。

| 賃料 | 面積/間取 | 所在階 | 管理費・共益費 | 敷金 | 礼金 |
|---------|----------------------------------|-----|---------|----|----|
| 2,890万円 | 114.00m ² (公簿) / 4LDK | | | | |

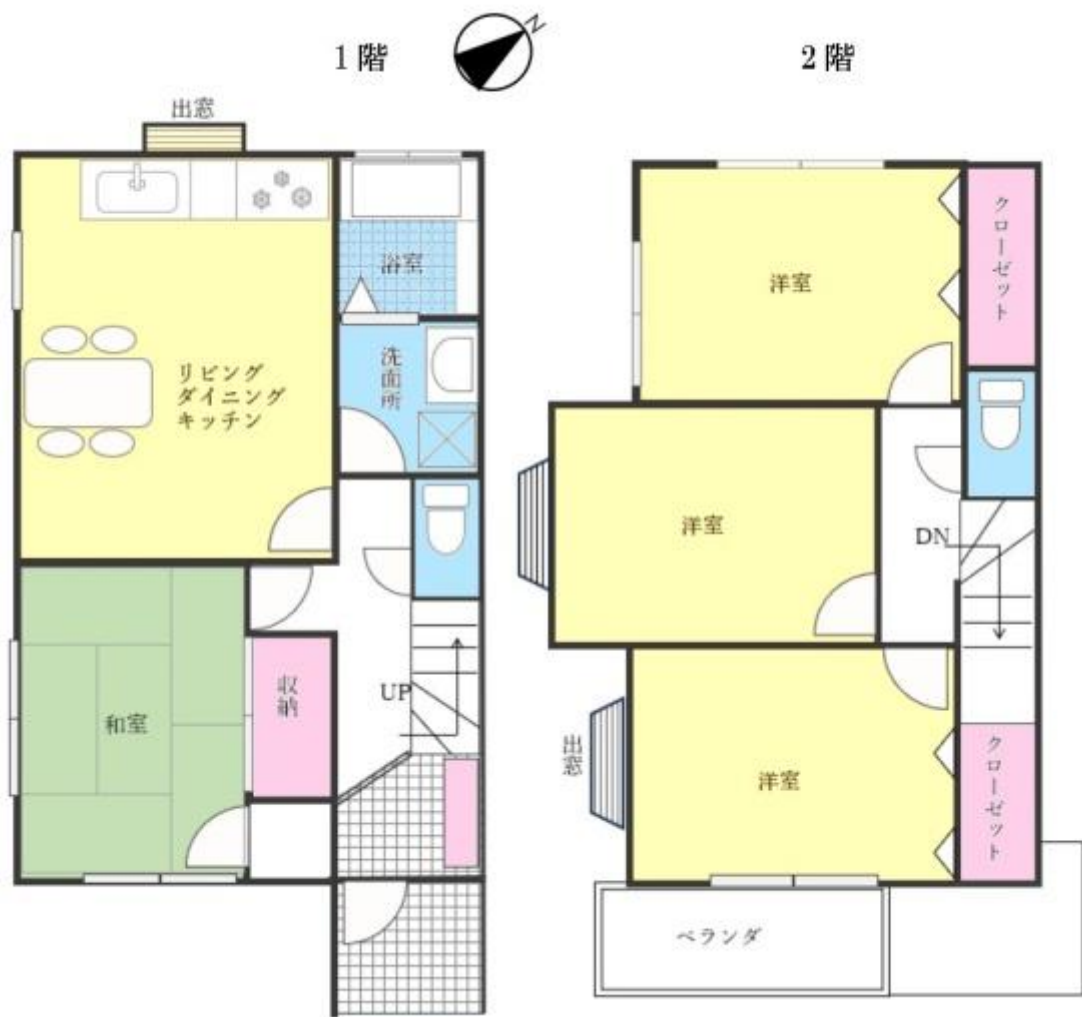
スタッフからのコメント

南東向き、4LDKのお住まいです。全室6帖、ゆったりとした居住空間です。

物件概要

| | |
|-----------|--|
| 所在地 | 千葉県船橋市旭町2丁目 |
| 交通 | 東武鉄道野田線「塚田」駅より徒歩20分 東武鉄道野田線「馬込沢」駅より徒歩20分 |
| 価格 | 2,890万円（非課税） |
| 面積/間取り | 4LDK |
| 延べ床面積 | 84.45m ² |
| 部屋の向き | 南東 |
| 築年月（築年数） | 2000年2月（築24年） |
| 種別/構造 | 中古一戸建/木造 |
| 部屋/所在階/階建 | 地上2階 |
| 現況/入居時期 | 居住中 |
| 建ぺい率 | 50% |
| 容積率 | 100% |
| 接道状況 | 一方 |
| 駐車場 | 有/空き1台 |
| 接道1 | 方向:南東 / 間口:8.43m / 種別:公道 / 幅員:4.27m |
| 設備条件 | 階建 2階建、部屋向き 南東向き、全居室6帖以上、和室、 上水道 公営、汚水 個別浄化槽、ガス 個別プロパン、フローリング、出窓 収納スペース、クローゼット、シューズボックス、システムキッチン、コンロ口数 三口、トイレ2ヶ所 |
| 物件番号 | 146401-13081 |
| 備考 | 2駅利用可。お昼寝やお子様の遊び場にも利用できそうな和室。ご家族の衣類をたっぷり収納できそうなクローゼット2か所。 |





連絡先 本店 043-312-0912
 9:00~20:00 定休日 第1・3火曜日、毎週水曜日
<https://c21-lifetrust.jp/bukken?id=15781>