

# ルネ西船橋1号棟

## セールスポイント

エアコン付、家具付。食洗機付システムキッチン。衣類をたっぷり収納できるウォークインクローゼット。

| 賃料      | 面積/間取                      | 所在階 | 管理費・共益費 | 敷金 | 礼金 |
|---------|----------------------------|-----|---------|----|----|
| 2,799万円 | 61.82m <sup>2</sup> / 3LDK | 8階  | 7,100円  |    |    |

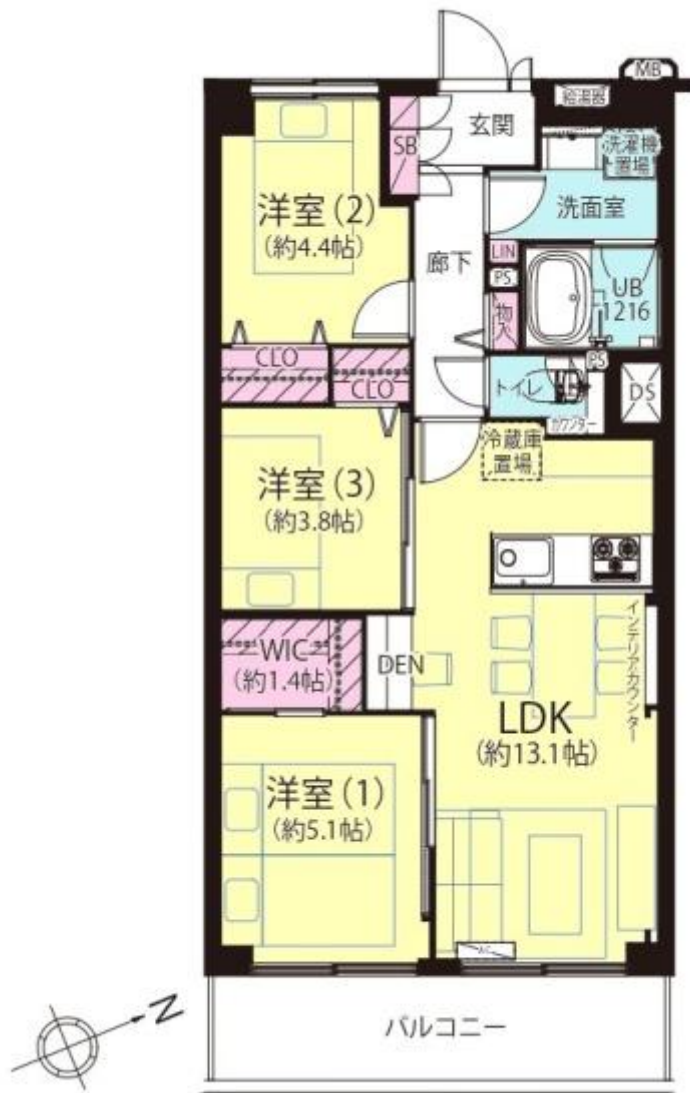
## スタッフからのコメント

2024年6月新規フルリノベーション済です。各方面へアクセス良好な「西船橋」駅徒歩10分の立地です。

## 物件概要

|          |  |
|----------|--|
| 所在地      | 千葉県船橋市本郷町  |
| 交通       | 総武・中央緩行線「西船橋」駅より徒歩10分<br>武蔵野線「西船橋」駅より徒歩10分   |
| 価格       | 2,799万円  |
| 管理費・共益費  | 7,100円   |
| 修繕積立金    | 12,660円  |
| 面積/間取り   | 61.82m <sup>2</sup> /3LDK  |
| 部屋の向き    | 南東   |
| 築年月（築年数） | 1977年7月（築47年）  |
| 種別/構造    | 中古マンション/鉄骨鉄筋コンクリート造  |
| 所在階/階建   | 8階/地上10階   |
| 総戸数      | 403戸   |
| バルコニー面積  | 7.33m <sup>2</sup>   |
| 管理人      | 管理人:全部委託 / 管理形態:常駐 / 東急コミュニティー   |
| 現況/入居時期  | 空室/即引き渡し可  |
| 駐車場      | 有り有料/1万円   |
| リフォーム    | 新規エアコン設置1台   |
| 設備条件     | 部屋向き 南東向き、日当たり良好、フローリング、全居室フローリング、照明器具、エアコン、全居室収納、収納スペース、クローゼット<br>ウォークインクローゼット、シューズボックス、システムキッチン、カウンターキッチン、コンロ口数 三口、食器洗乾燥機、追い焚き、浴室乾燥機<br>バルコニー バルコニー有、エレベーター、敷地内公園、管理人 常駐、リフォーム 内装リフォーム済、リノベーション済、フローリング張替、スーパー<br>徒歩10分以内<br>入居可能時期 即入居可、ペット 不可、駐車場空きあり（近隣を含む） |
| 物件番号     | 146401-12912   |
| 備考       | エアコン付、家具付。食洗機付システムキッチン。衣類をたっぷり収納できるウォークインクローゼット。   |























連絡先 本店 043-312-0912  
9:00~20:00 定休日 第1・3火曜日、毎週水曜日  
<https://c21-lifetrust.jp/bukken?id=15779>