

船橋市上山町2丁目

セールスポイント

衣類をたっぷり収納できるファミリークローゼット付き。団らん時間が増えそうな開放感のあるLDK18.1帖。身支度時や洗面台掃除に便利なシャンプードレッサー。

賃料	面積/間取	所在階	管理費・共益費	敷金	礼金
3,880万円	123.13㎡(実測) / 3LDK				

スタッフからのコメント

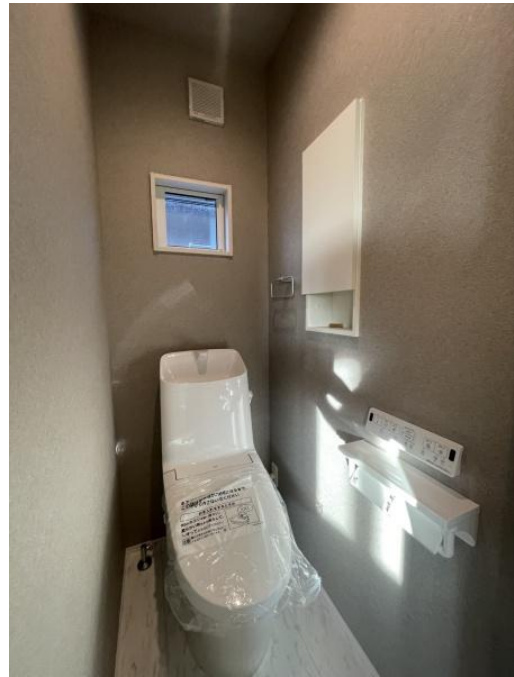
ちばレインボーバス「貝塚道」停より徒歩3分の利用可、通勤通学に便利です。 \n

物件概要

所在地	千葉県船橋市上山町2丁目
交通	武蔵野線「船橋法典」駅より徒歩15分 東武鉄道野田線「馬込沢」駅より徒歩24分
価格	3,880万円
面積/間取り	3LDK
延べ床面積	101.23㎡
部屋の向き	南東
築年月(築年数)	2024年8月(築0年)
種別/構造	中古一戸建/木造
部屋/所在階/階建	地上2階
現況/入居時期	未入居
建ぺい率	50%
容積率	100%
接道状況	一方
駐車場	有/空き1台
接道1	方向:北東 / 種別:私道 / 幅員:4.5m
設備条件	緑豊かな住宅地、閑静な住宅地、2沿線以上利用可、階建 2階建、日当たり良好、LDK広さ 18帖以上、電気、上水道 公営、汚水 下水道 ガス 都市ガス、フローリング、全居室フローリング、複層ガラス、全居室収納、納戸、ウォークインクローゼット、床下収納 システムキッチン、カウンターキッチン、食器洗乾燥機、シャンプードレッサー、オートバス、浴室に窓、浴室乾燥機、トイレ2ヶ所 温水洗浄便座、節水型トイレ、バルコニー バルコニー有、省エネルギー対策、省エネ給湯器、TVインターホン、スーパー徒歩10分以内、小学校 徒歩10分以内
物件番号	146401-13048
備考	衣類をたっぷり収納できるファミリークローゼット付き。団らん時間が増えそうな開放感のあるLDK18.1帖。身支度時や洗面台掃除に便利なシャンプードレッサー。













連絡先 本店 043-312-0912
9:00~20:00 定休日 第1・3火曜日、毎週水曜日
<https://c21-lifetrust.jp/bukken?id=15770>