

# シャルム東船橋

セールスポイント

LDKと隣り合うお部屋を開放すると20帖以上の空間。全居室収納スペース付。お洗濯物がよく乾きそうな南西向きバルコニー。ご家族と会話を楽しみながらお料理ができる対面キッチン。

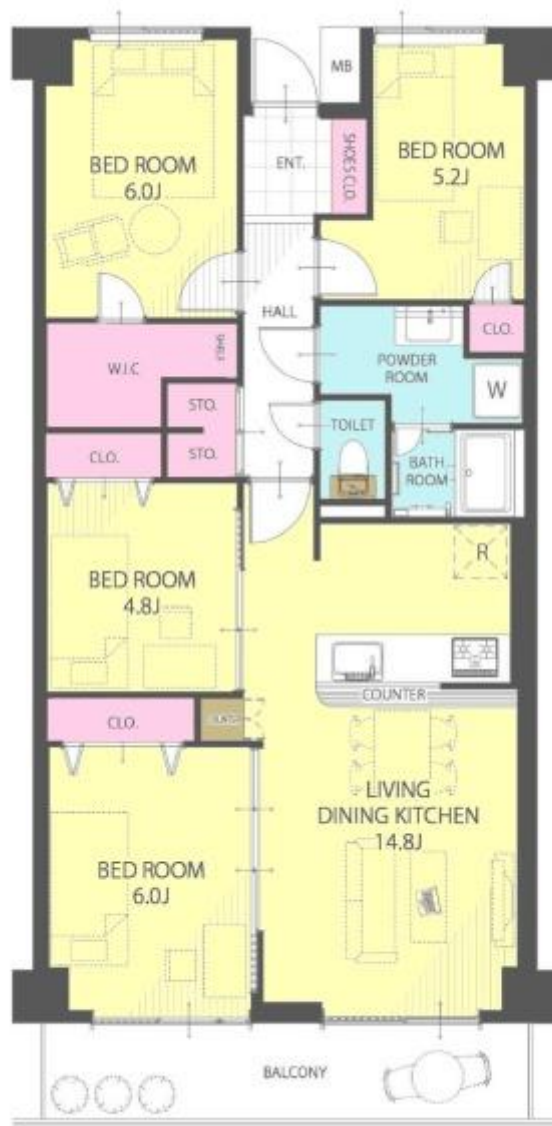
賃料	面積/間取	所在階	管理費・共益費	敷金	礼金
2,590万円	83.52m <sup>2</sup> / 4LDK	4階	9,100円		

スタッフからのコメント

2024年9月新規リノベーション完了、南西向き、陽当たり良好なお住まいです。 \n

## 物件概要

所在地	千葉県船橋市前原西4丁目
交通	総武・中央緩行線「東船橋」駅より徒歩12分 総武・中央緩行線「津田沼」駅より徒歩23分
価格	2,590万円
管理費・共益費	9,100円
修繕積立金	14,620円
面積/間取り	83.52m <sup>2</sup> /4LDK
部屋の向き	南西
築年月（築年数）	1981年8月（築43年）
種別/構造	中古マンション/鉄筋コンクリート造
所在階/階建	4階/地上5階
総戸数	70戸
バルコニー面積	9.1m <sup>2</sup>
管理人	管理人:全部委託 / 管理形態:日勤 / 日本ハウズイング
現況/入居時期	空室/即引き渡し可
駐車場	有り有料/8,500円
リフォーム	ハウスクリーニング
設備条件	室内洗濯機置場、フローリング、全居室フローリング、全居室収納、収納スペース、クローゼット、ウォークインクローゼット、シューズボックス、システムキッチン カウンターキッチン、コンロ口数 三口、バルコニー バルコニー有、南面バルコニー、 駐車場タイプ 平面、エレベーター、管理人 日勤、リフォーム 内装リフォーム済 スーパー 徒歩10分以内、入居可能時期 即入居可、ペット 不可、駐車場空きあり（近隣を含む）
物件番号	146401-12850
備考	LDKと隣り合うお部屋を開放すると20帖以上の空間。全居室収納スペース付。お洗濯物がよく乾きそうな南西向きバルコニー。ご家族と会話を楽しみながらお料理ができる対面キッチン。



連絡先 本店 043-312-0912

9:00~20:00 定休日 第1・3火曜日、毎週水曜日

<https://c21-lifetrust.jp/bukken?id=15726>