

東鎌ヶ谷1丁目 全5棟

セールスポイント

全居室収納スペース付。階段に手すりを設置。雨の日や夜のお洗濯物乾燥に便利な浴室乾燥機。訪問者を確認できるTVモニター付インターフォン。

賃料	面積/間取	所在階	管理費・共益費	敷金	礼金
3,280万円	129.02m ² (実測) / 4LDK				

スタッフからのコメント

駐車スペース2台はセカンドカーに便利です。料理をしながらご家族と会話が楽しめる対面キッチンです。

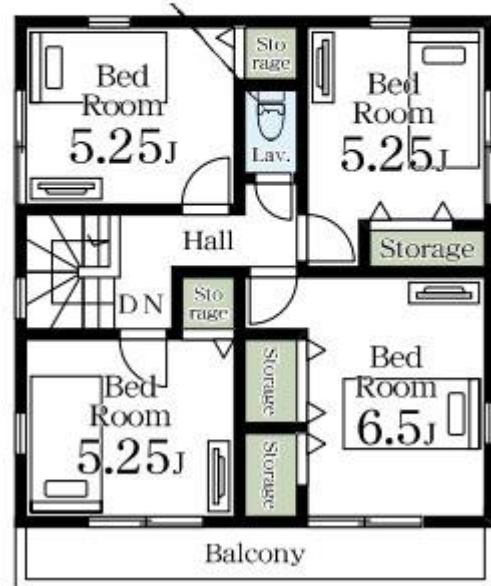
物件概要

所在地	千葉県鎌ヶ谷市東鎌ヶ谷1丁目
交通	新京成電鉄「鎌ヶ谷大仏」駅より徒歩14分 新京成電鉄「二和向台」駅より徒歩27分
価格	3,280万円
面積/間取り	4LDK
延べ床面積	96.88m ²
部屋の向き	南西
築年月(築年数)	2024年9月(築0年)
種別/構造	新築一戸建/木造
部屋/所在階/階建	地上2階
現況/入居時期	新築
建ぺい率	50%
容積率	100%
接道状況	二方
駐車場	有/空き2台
接道1	方向:北西 / 種別:公道 / 幅員:4.12m
接道2	方向:北東 / 種別:公道 / 幅員:4.35m
設備条件	設計住宅性能評価有、階建 2階建、外壁サイディング、LDK広さ 15帖以上、電気、上水道 公営、ガス 都市ガス、フローリング、駐車可能台数 2台可 24時間換気システム、全居室収納、収納スペース、ウォークインクローゼット、シューズボックス、床下収納、システムキッチン、カウンターキッチン シャンプードレッサー、浴室乾燥機、トイレ2ヶ所、温水洗浄便座、バルコニー バルコニー有、人感センサー付照明、TVインターホン、スーパー 徒歩10分以内 小学校 徒歩10分以内
物件番号	146401-12908
備考	全居室収納スペース付。階段に手すりを設置。雨の日や夜のお洗濯物乾燥に便利な浴室乾燥機。訪問者を確認できるTVモニター付インターフォン。



2号棟

4LDK

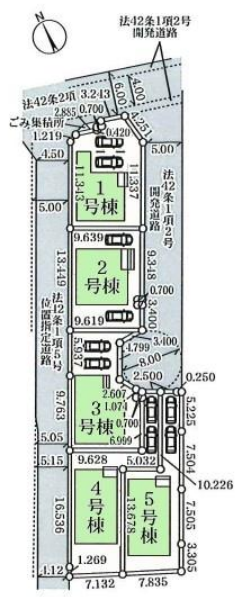
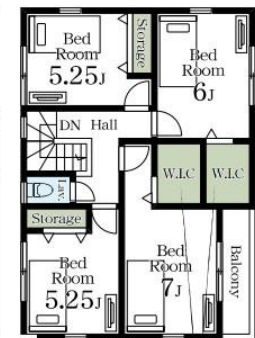
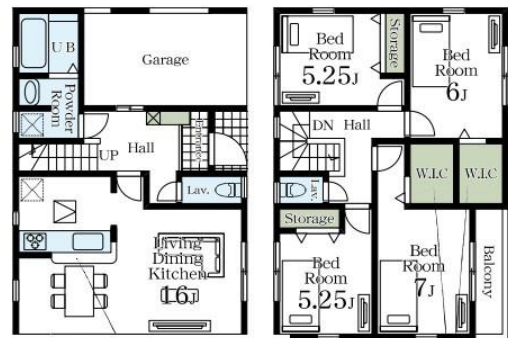








1号棟 4LDK





連絡先 本店 043-312-0912
9:00~20:00 定休日 第1・3火曜日、毎週水曜日

<https://c21-lifetrust.jp/bukken?id=15723>