

# 千葉県美浜区真砂23-1期 新築戸建て 全2棟

セールスポイント

弊社専属ファイナンシャルプランナーがお金に関するあらゆる質問にお答えさせていただきます。住宅ローンはお任せください。金利の安い最適な金融機関をご紹介します。全居室収納付きでお片付けもはかどります。

賃料	面積/間取	所在階	管理費・共益費	敷金	礼金
4,680万円	131.76m <sup>2</sup> (公簿) / 3LDK				

スタッフからのコメント

全2棟 JR京葉線・稲毛海岸駅より徒歩約13分で通勤・通学に便利 カースペースは2台駐車可能

## 物件概要

所在地	千葉県千葉市美浜区真砂1丁目
交通	京葉線「稲毛海岸」駅より徒歩13分 京葉線「検見川浜」駅より徒歩19分
価格	4,680万円
面積/間取り	3LDK
延べ床面積	95.22m <sup>2</sup>
部屋の向き	南西
築年月(築年数)	2024年8月(築0年)
種別/構造	新築一戸建/木造
部屋/所在階/階建	地上2階
現況/入居時期	新築
建ぺい率	60%
容積率	150%
接道状況	一方
駐車場	有/空き2台
接道1	方向:南 / 種別:公道 / 幅員:6.5m
設備条件	南側道路面す、前道6m以上、2沿線以上利用可、階建 2階建、 部屋向き 南西向き、LDK広さ 20帖以上、全居室6帖以上、上 水道 公営、汚水 下水道 ガス 都市ガス、複層ガラス、駐車可能台数 2台可、全居室 収納、収納スペース、クローゼット、床下収納、システムキッ チン カウンターキッチン、独立洗面台、追い焚き、シャワー、浴室 に窓、トイレ2ヶ所、温水洗浄便座、バルコニー バルコニー 有 TVインターホン、小学校 徒歩10分以内
物件番号	146401-13192

備考

弊社専属ファイナンシャルプランナーがお金に関するあらゆる質問にお答えさせていただきます住宅ローンはお任せください。金利の安い最適な金融機関をご紹介します。全居室収納付きでお片付けもはかどります。



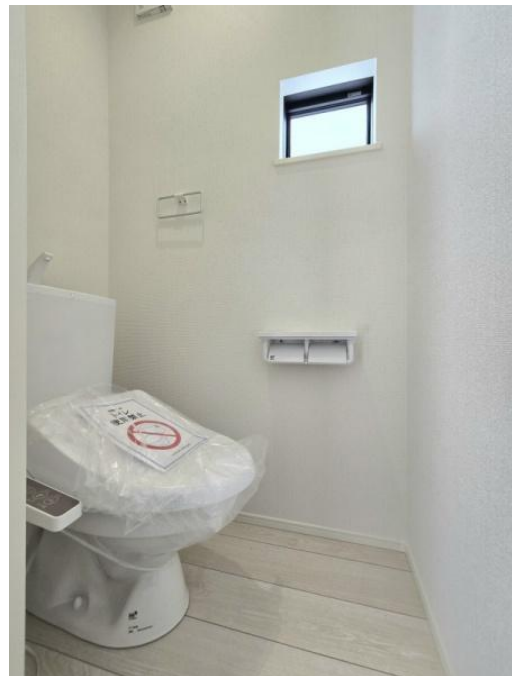
2号棟 販売価格 **4,799** (税込) 万円 **3LDK** カースペース2台

■敷地面積/131.76㎡(39.85坪) ■建物面積/95.22㎡(28.80坪)

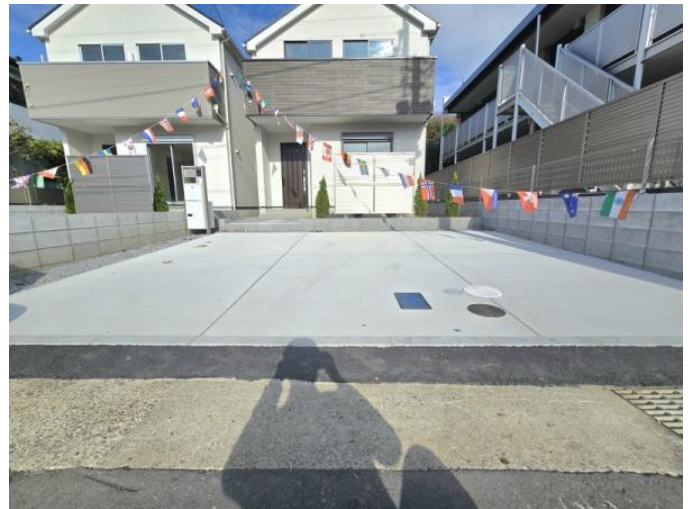
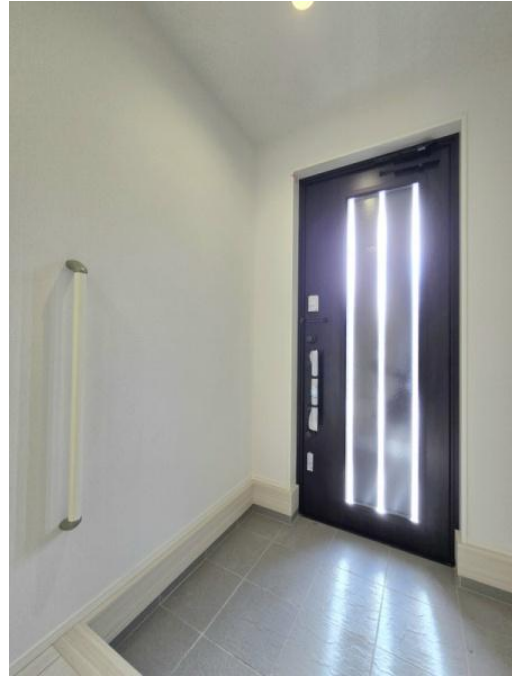


1F:48.02㎡













I号棟 販売価格 **4,799** (税込) 万円 **3LDK** カースペース2台  
 ■敷地面積/131.77㎡(39.86坪) ■建物面積/95.22㎡(28.80坪)







連絡先 本店 043-312-0912  
9:00~20:00 定休日 第1・3火曜日、毎週水曜日  
<https://c21-lifetrust.jp/bukken?id=15712>