

# 千葉市中央区道場南1丁目第2 全1棟 新築戸建て

セールスポイント

弊社専属ファイナンシャルプランナーがお金に関するあらゆる質問にお答えさせていただきます。住宅ローンはお任せください。金利の安い最適な金融機関をご紹介します。対面式キッチンからはリビングが見渡せます

賃料	面積/間取	所在階	管理費・共益費	敷金	礼金
4,450万円	100.67m <sup>2</sup> (公簿) / 4LDK				

スタッフからのコメント

この物件は、お子様の通学に安心の小学校まで徒歩8分という近さが最大の魅力です。

## 物件概要

所在地	千葉県千葉市中央区道場南1丁目
交通	総武本線「千葉」駅より徒歩18分 バス乗車時間5分 道場バス停 千葉都市モノレール「葭川公園」駅より徒歩11分
価格	4,450万円
面積/間取り	4LDK
延べ床面積	102.06m <sup>2</sup>
部屋の向き	南
築年月(築年数)	2024年12月(築0年)
種別/構造	新築一戸建/木造
部屋/所在階/階建	地上2階
現況/入居時期	建築中
建ぺい率	80%
容積率	200%
接道状況	二方
接道1	方向:南 / 幅員:2.7m
接道2	方向:東 / 種別:公道 / 幅員:4m
設備条件	角地、南側道路面す、2沿線以上利用可、階建 2階建、部屋向き 南向き、日当たり良好、通風良好、LDK広さ 15帖以上、上水道 公営 汚水 下水道、ガス 都市ガス、フローリング、複層ガラス、24時間換気システム、全居室収納、収納スペース、クローゼット シューズボックス、床下収納、システムキッチン、カウンターキッチン、コンロ口数 三口、食器洗乾燥機、浄水器、独立洗面台 シャンプードレッサー、オートバス、追い焚き、シャワー、浴室に窓、浴室乾燥機、トイレ2ヶ所、温水洗浄便座 バルコニー バルコニー有、南面バルコニー、TVインターホン、小学校 徒歩10分以内
物件番号	146401-13190

備考

弊社専属ファイナンシャルプランナーがお金に関するあらゆる質問にお答えさせていただきます住宅ローンはお任せください。金利の安い最適な金融機関をご紹介します。対面式キッチンからはリビングが見渡せます





■上地面積:100.67㎡  
 ■建物面積:102.06㎡  
 ■建築確認番号:第24UD11W建00330号

# 4LDK

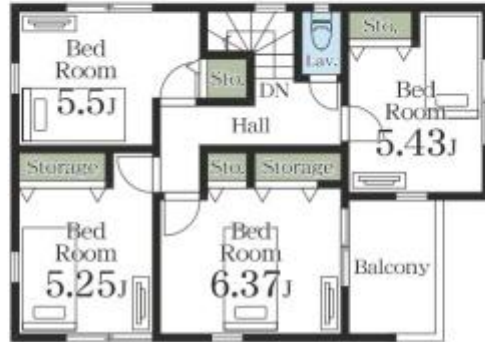


5.7m以上の見栄。



物の置き場所に困らない  
 充実の収納スペース

使い勝手のいい  
 カウンターキッチン



うれしいプラ  
 収納スペース







連絡先 本店 043-312-0912  
9:00~20:00 定休日 第1・3火曜日、毎週水曜日  
<https://c21-lifetrust.jp/bukken?id=15711>