

千葉市稲毛区園生町第1 新築戸建て 全2棟

セールスポイント

弊社専属ファイナンシャルプランナーがお金に関するあらゆる質問にお答えさせていただきます。住宅ローンはお任せください。金利の安い最適な金融機関をご紹介します。雨の日の洗濯にも大活躍な浴室乾燥機付24時間換気システム付き

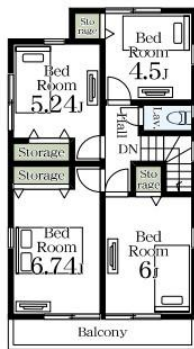
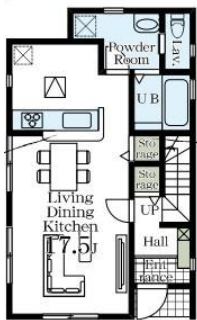
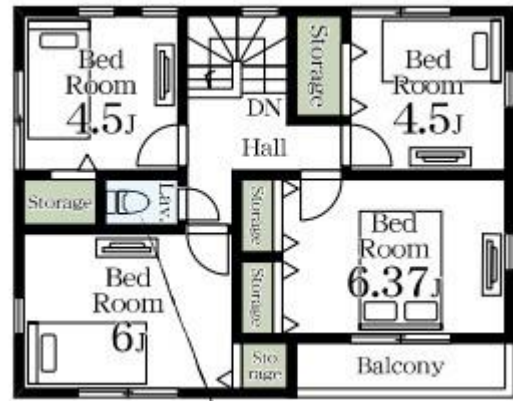
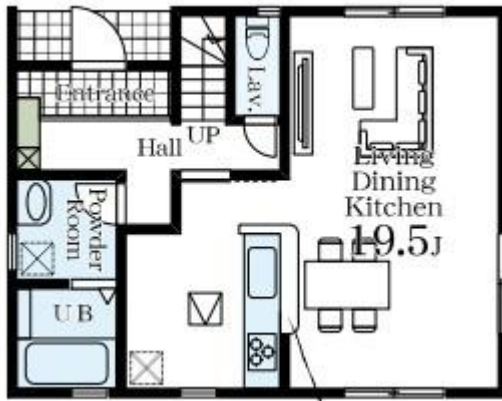
賃料	面積/間取	所在階	管理費・共益費	敷金	礼金
2,980万円	100.92㎡(公簿) / 4LDK				

スタッフからのコメント

全2棟 小中学校まで徒歩10分以内 通学に便利で安心の環境。さらに公園が近く、子育てにぴったり

物件概要

所在地	千葉県千葉市稲毛区園生町
交通	総武本線「稲毛」駅 バス乗車時間10分 園生台公園入口バス停 千葉都市モノレール「穴川」駅より徒歩23分
価格	2,980万円
面積/間取り	4LDK
延べ床面積	96.39㎡
部屋の向き	南東
築年月(築年数)	2025年1月(築-1年)
種別/構造	新築一戸建/木造
部屋/所在階/階建	地上2階
現況/入居時期	建築中
建ぺい率	60%
容積率	150%
接道状況	二方
駐車場	有/空き1台
接道1	方向:北西 / 種別:公道 / 幅員:5.8m
接道2	方向:南 / 種別:公道 / 幅員:4m
設備条件	南側道路面す、階建 2階建、部屋向き 南東向き、LDK広さ 18帖以上、上水道 公営、汚水 下水道、ガス 都市ガス、フローリング、全居室フローリング 複層ガラス、24時間換気システム、全居室収納、収納スペース、クローゼット、シューズボックス、床下収納、システムキッチン カウンターキッチン、コンロ口数 二口、浄水器、独立洗面台、シャンプードレッサー、追い焚き、シャワー、浴室に窓 浴室暖房、浴室乾燥機、トイレ2ヶ所、温水洗浄便座、バルコニー バルコニー有、人感センサー付照明、TVインターホン、小学校 徒歩10分以内
物件番号	146401-13185
備考	弊社専属ファイナンシャルプランナーがお金に関するあらゆる質問にお答えさせていただきます。住宅ローンはお任せください。金利の安い最適な金融機関をご紹介します。雨の日の洗濯にも大活躍な浴室乾燥機付24時間換気システム付き





(21)



LDK
15帖以上

(21)



システム
キッチン

(21)



カウンター
キッチン

(21)



独立洗面台

(21)



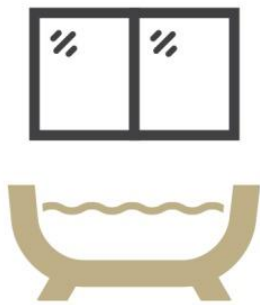
シャンプー
ドレッサー

(21)



追炊機能付き

(21)



浴室に窓

(21)



浴室暖房乾燥機

(21)



温水洗浄便座

(21)



駐車場

(21)



トイレ2カ所

(21)



小学校まで
徒歩10分以内





連絡先 本店 043-312-0912
9:00~20:00 定休日 第1・3火曜日、毎週水曜日
<https://c21-lifetrust.jp/bukken?id=15706>