

# セレナハイム千葉椿森

セールスポイント

弊社専属ファイナンシャルプランナーがお金に関するあらゆる質問にお答えさせていただきます。住宅ローンはお任せください。金利の安い最適な金融機関をご紹介します。ご家族を近くに感じられる対面キッチン即時お引渡し可能なので新生活をすぐに始められます

賃料	面積/間取	所在階	管理費・共益費	敷金	礼金
2,099万円	66.6m <sup>2</sup> / 3LDK	8階	8,700円		

スタッフからのコメント

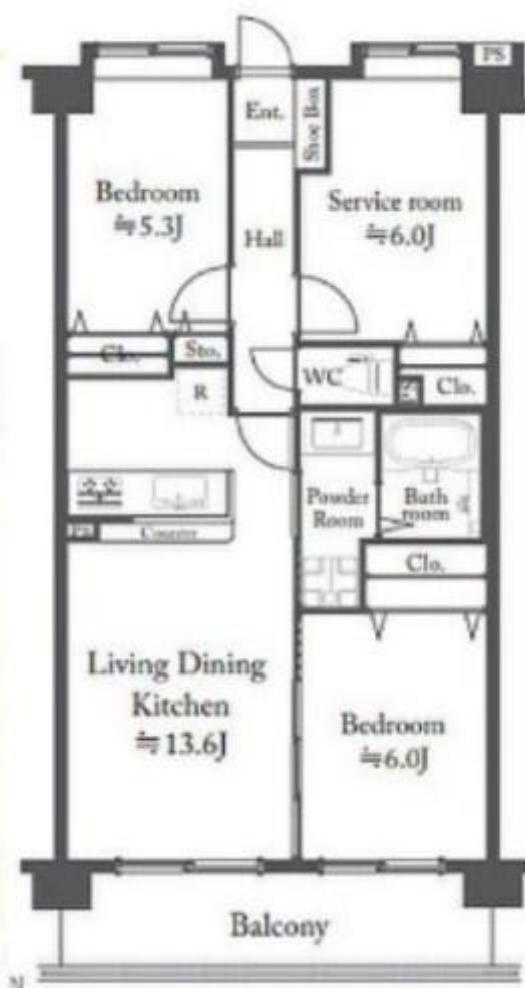
東千葉駅徒歩約9分、南向きで陽当たり・通風良好! 自然豊かな環境に囲まれた、快適な暮らしを実現!

## 物件概要

所在地	千葉県千葉市中央区椿森6丁目
交通	総武本線「東千葉」駅より徒歩9分 千葉都市モノレール「千葉公園」駅より徒歩13分
価格	2,099万円
管理費・共益費	8,700円
修繕積立金	16,650円
面積/間取り	66.6m <sup>2</sup> /3LDK
部屋の向き	南
築年月(築年数)	2001年2月(築24年)
種別/構造	中古マンション/鉄骨鉄筋コンクリート造
所在階/階建	8階/地上9階
総戸数	69戸
管理人	管理人:全部委託 / 管理形態:日勤
現況/入居時期	空室/即引き渡し可
駐車場	空無
リフォーム	ハウスクリーニング
設備条件	2沿線以上利用可、部屋向き 南向き、日当たり良好、通風良好、室内洗濯機置場、フローリング、全居室フローリング、全居室収納、収納スペース クローゼット、シューズボックス、システムキッチン、カウンターキッチン、独立洗面台、追い焚き、シャワー、温水洗浄便座 エレベーター、管理人 日勤、入居可能時期 即入居可、ペット 不可
物件番号	146401-13173

備考

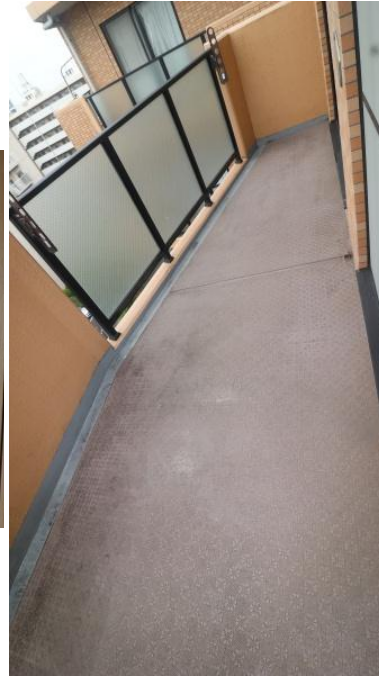
弊社専属ファイナンシャルプランナーがお金に関するあらゆる質問にお答えさせていただきます住宅ローンはお任せください。金利の安い最適な金融機関をご紹介します。ご家族を近く感じられる対面キッチン即時お引渡し可能なので新生活をすぐに始められます

















連絡先 本店 043-312-0912  
9:00~20:00 定休日 第1・3火曜日、毎週水曜日  
<https://c21-lifetrust.jp/bukken?id=15695>