

四街道市もねの里 新築戸建て

セールスポイント

住宅ローンはお任せください。金利の安い最適な金融機関をご紹介します。弊社専属ファイナンシャルプランナーがお金に関するあらゆる質問にお答えさせていただきます。全居室収納付きでお片付けもはかどります。

賃料	面積/間取	所在階	管理費・共益費	敷金	礼金
4,980万円	152.00m ² (公簿) / 3LDK				

スタッフからのコメント

3LDK パントリーやファミリークローゼットなどがある収納豊富な物件

物件概要

所在地	千葉県四街道市もねの里2丁目
交通	総武本線「物井」駅より徒歩22分 総武本線「四街道」駅より徒歩48分
価格	4,980万円
面積/間取り	3LDK
延べ床面積	112.36m ²
築年月(築年数)	2024年2月(築0年)
種別/構造	新築一戸建/木造
部屋/所在階/階建	地上2階
現況/入居時期	新築/即引き渡し可
建ぺい率	60%
容積率	200%
接道状況	一方
駐車場	有/空き2台
接道1	方向:北 / 種別:公道 / 幅員:9m
接道2	方向:南 / 種別:公道 / 幅員:5m
設備条件	南側道路面す、前道6m以上、階建 2階建、LDK広さ 18帖以上、オール電化、上水道 公営、汚水 下水道、ガス 都市ガス、複層ガラス 駐車可能台数 2台可、エアコン2台以上、全居室収納、収納スペース、クローゼット、ウォークインクローゼット、シューズボックス、シューズインクローゼット 床下収納、システムキッチン、カウンターキッチン、パントリー、食器洗乾燥機、独立洗面台、バス広さ 1坪以上、追い焚き シャワー、浴室に窓、トイレ2ヶ所、温水洗浄便座、バルコニー バルコニー有、ウッドデッキ、TVインターホン、入居可能時期即入居可
物件番号	146401-13172

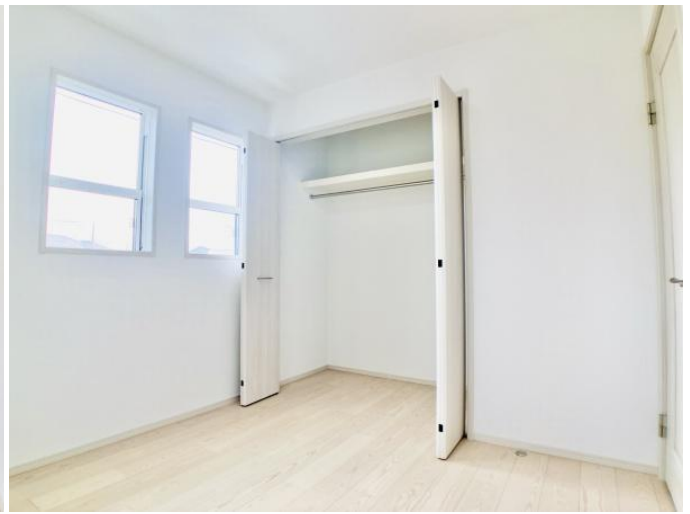
備考

住宅ローンはお任せください。金利の安い最適な金融機関をご紹介します。弊社専属ファイナンシャルプランナーがお金に関するあらゆる質問にお答えさせていただきます全居室収納付きでお片付けもはかどります。













連絡先 本店 043-312-0912
9:00~20:00 定休日 第1・3火曜日、毎週水曜日
<https://c21-lifetrust.jp/bukken?id=15686>