

ウェルフェアグリーン谷津

セールスポイント

季節物の衣類をたっぷり収納できるサービスルーム。3路線利用可。お洗濯物がよく乾きそうな南西向きバルコニー。

賃料	面積/間取	所在階	管理費・共益費	敷金	礼金
2,680万円	79.45㎡ / 3SLDK	7階	7,000円		

スタッフからのコメント

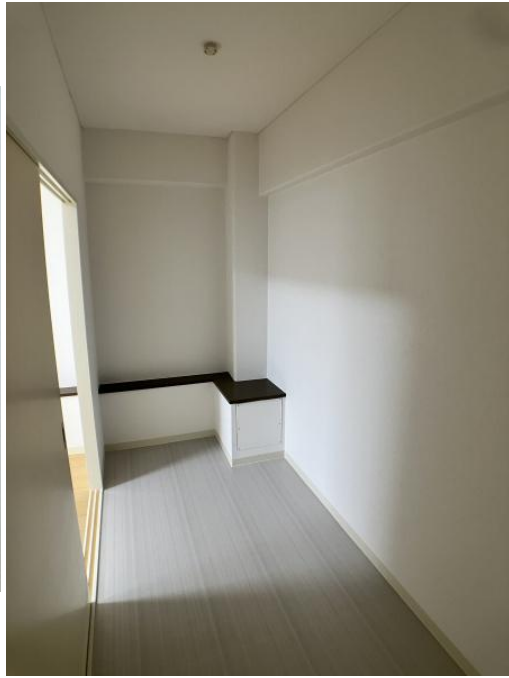
南西向き、最上階(7階部分)、日当たり・通風・眺望良好です。2024年5月内装リフォーム済です。

物件概要

所在地	千葉県習志野市谷津5丁目
交通	京成電鉄本線「谷津」駅より徒歩9分 京成電鉄本線「船橋競馬場」駅より徒歩10分
価格	2,680万円
管理費・共益費	7,000円
修繕積立金	19,500円
面積/間取り	79.45㎡/3SLDK
部屋の向き	南西
築年月(築年数)	1984年4月(築40年)
種別/構造	中古マンション/鉄骨鉄筋コンクリート造
所在階/階建	7階/地上7階
総戸数	71戸
管理人	管理人:全部委託 / 管理形態:自主
現況/入居時期	空室
建ぺい率	60%
容積率	200%
駐車場	有り有料/8,000円
リフォーム	キッチン水栓交換、シャワーホースヘッド交換、照明器具、リビングエアコン取付
設備条件	2沿線以上利用可、部屋の階 最上階、部屋向き 南西向き、日当たり良好、通風良好、上水道 公営、汚水 下水道、ガス都市ガス、室内洗濯機置場 照明器具、エアコン、収納スペース、納戸、ガスコンロ、シャワー、温水洗浄便座、リフォーム 内装リフォーム済 眺望良好、駐車場空きあり(近隣を含む)
物件番号	146401-12977
備考	季節物の衣類をたっぷり収納できるサービスルーム。3路線利用可。お洗濯物がよく乾きそうな南西向きバルコニー。













連絡先 本店 043-312-0912
9:00~20:00 定休日 第1・3火曜日、毎週水曜日
<https://c21-lifetrust.jp/bukken?id=15656>