

船橋市大穴南4丁目

セールスポイント

全居室収納スペース付。敷地面積50坪、角地。駐車スペース2台、セカンドカーや来客の際に便利。

賃料	面積/間取	所在階	管理費・共益費	敷金	礼金
3,550万円	166.27㎡(公簿) / 3SLDK				

スタッフからのコメント

猫ちゃん専用のお部屋があるお住まいです。LDK17帖以上はご家族みんながゆったりくつろげる空間です。

物件概要

所在地	千葉県船橋市大穴南4丁目
交通	新京成電鉄「高根公園」駅より徒歩20分 新京成電鉄「滝不動」駅より徒歩20分
価格	3,550万円（非課税）
面積/間取り	3SLDK
延べ床面積	109.3㎡
部屋の向き	南東
築年月（築年数）	2016年12月（築8年）
種別/構造	中古一戸建/木造
部屋/所在階/階建	地上2階
現況/入居時期	居住中
建ぺい率	60%
容積率	100%
接道状況	二方
駐車場	有/空き2台
接道1	方向:北西 / 種別:公道 / 幅員:6m
接道2	方向:北東 / 種別:公道 / 幅員:6.5m
設備条件	角地、土地広さ 50坪以上、前道6m以上、階建 2階建、部屋向き 南東向き、LDK広さ 15帖以上、和室、上水道 公営、汚水 下水道 ガス 都市ガス、フローリング、複層ガラス、駐車可能台数 2台可、全居室収納、収納スペース、クローゼット、シューズインクローゼット システムキッチン、カウンターキッチン、IHクッキングヒーター、コンロ口数 三口、食器洗乾燥機、シャンプードレッサー、オートバス、追い焚き 浴室に窓、浴室暖房、浴室乾燥機、トイレ2ヶ所、温水洗浄便座、バルコニー バルコニー有、テラス、省エネ給湯器 TVインターホン、ディンプルキー、ダブルロックドア、スーパー 徒歩10分以内、小学校 徒歩10分以内
物件番号	146401-12957

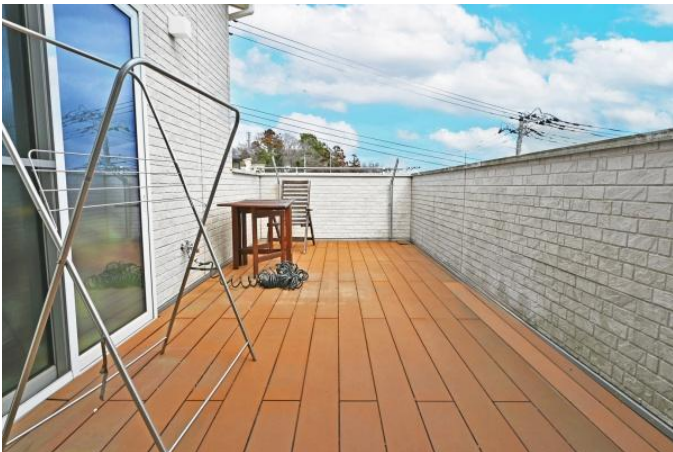
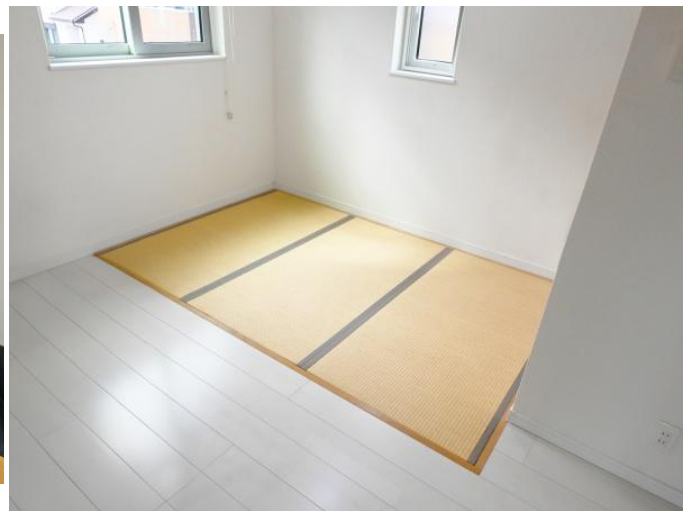
備考

全居室収納スペース付。敷地面積50坪、角地。駐車スペース2台、セカンドカーや来客の際に便利。













連絡先 本店 043-312-0912
9:00~20:00 定休日 第1・3火曜日、毎週水曜日
<https://c21-lifetrust.jp/bukken?id=15649>