

東金市田間 新築分譲戸建

セールスポイント

お料理をしながらでもご家族との会話を楽しめる対面キッチンご家族みんながゆったりくつろげる広々リビング後片付けもラクラクな食器洗乾燥機付雨の日のお洗濯にも大活躍な浴室乾燥機付

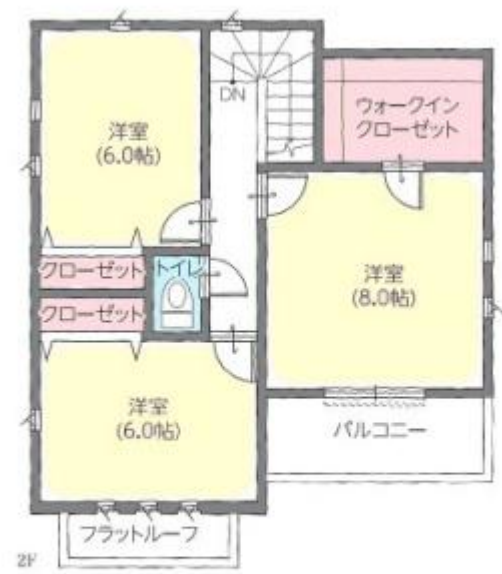
賃料	面積/間取	所在階	管理費・共益費	敷金	礼金
3,600万円	179.25m ² (公簿) / 4LDK				

スタッフからのコメント

★東金駅徒歩10分! \n★スーパー・薬局・大きな公園が徒歩圏で住環境良好です!

物件概要

所在地	千葉県東金市田間2丁目
交通	東金線「東金」駅より徒歩11分 東金線「求名」駅より徒歩42分
価格	3,600万円
面積/間取り	4LDK
延べ床面積	99.78m ²
部屋の向き	南東
築年月(築年数)	2023年3月(築1年)
種別/構造	中古一戸建/木造
部屋/所在階/階建	地上2階
現況/入居時期	未入居
建ぺい率	50%
容積率	100%
接道状況	一方
駐車場	有/空き2台
接道1	方向:南東 / 種別:公道 / 幅員:6m
物件番号	146401-13158
備考	お料理をしながらでもご家族との会話を楽しめる対面キッチンご家族みんながゆったりくつろげる広々リビング後片付けもラクラクな食器洗乾燥機付雨の日のお洗濯にも大活躍な浴室乾燥機付



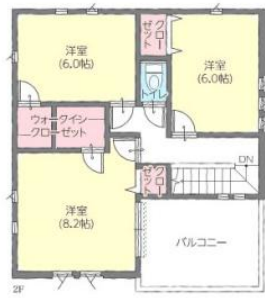








水まわりをまとめた便利な家事動線がある住まい。





連絡先 本店 043-312-0912
9:00~20:00 定休日 第1・3火曜日、毎週水曜日
<https://c21-lifetrust.jp/bukken?id=15637>