

# 花見川区千種町新築分譲戸建 全6棟

セールスポイント

食器やキッチン雑貨収納に便利なカップボード。スマートキーの玄関ドア。食洗機付システムキッチン。雨の日や夜のお洗濯物乾燥に便利な浴室冷暖房乾燥機。

賃料	面積/間取	所在階	管理費・共益費	敷金	礼金
3,180万円	128.04㎡(公簿) / 4LDK				

スタッフからのコメント

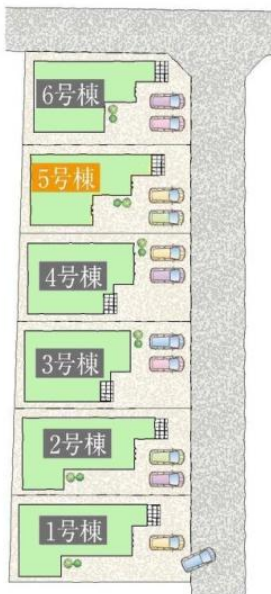
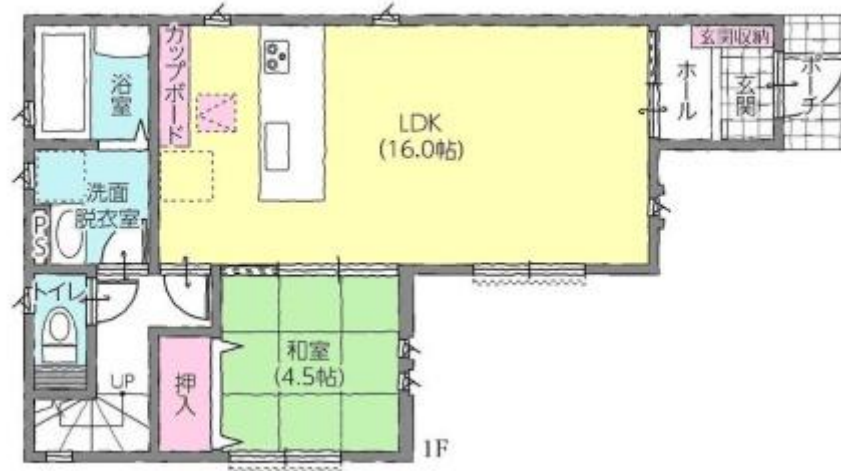
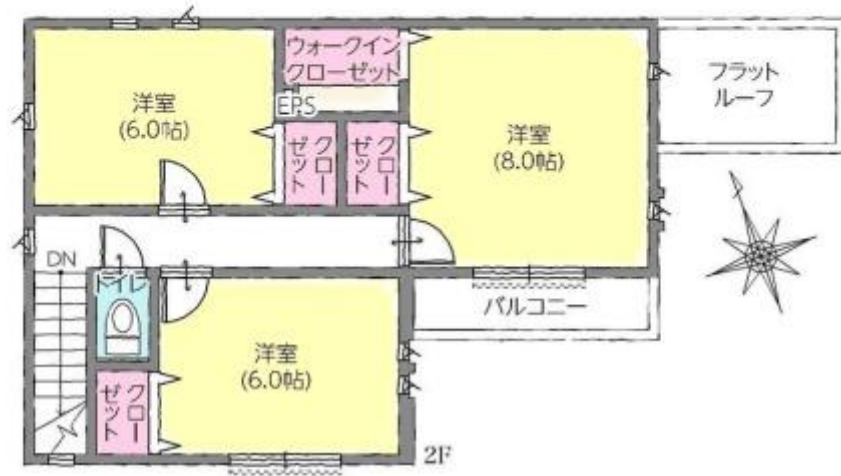
★衣類をたっぷり収納できるウォークインクローゼット付! \n★太陽の恵みを感じる南面バルコニー!

## 物件概要

所在地	千葉県千葉市花見川区千種町
交通	京成電鉄本線「八千代台」駅より徒歩45分 京成電鉄本線「実籾」駅より徒歩54分
価格	3,180万円
面積/間取り	4LDK
延べ床面積	99.36㎡
築年月(築年数)	2023年12月(築0年)
種別/構造	新築一戸建/木造
部屋/所在階/階建	地上2階
現況/入居時期	新築
建ぺい率	60%
容積率	200%
接道状況	一方
駐車場	有/空き2台
接道1	方向:東 / 種別:公道 / 幅員:5m
設備条件	LDK広さ 15帖以上、和室、上水道 公営、ガス 都市ガス、フローリング、駐車可能台数 2台可、全居室収納、クローゼット、ウォークインクローゼット シューズボックス、床下収納、カウンターキッチン、コンロ口数 三口、食器洗乾燥機、浴室に窓、浴室暖房、浴室乾燥機 トイレ2ヶ所、バルコニー バルコニー有、南面バルコニー
物件番号	146401-13143
備考	食器やキッチン雑貨収納に便利なカップボード。スマートキーの玄関ドア。食洗機付システムキッチン。雨の日や夜のお洗濯物乾燥に便利な浴室冷暖房乾燥機。

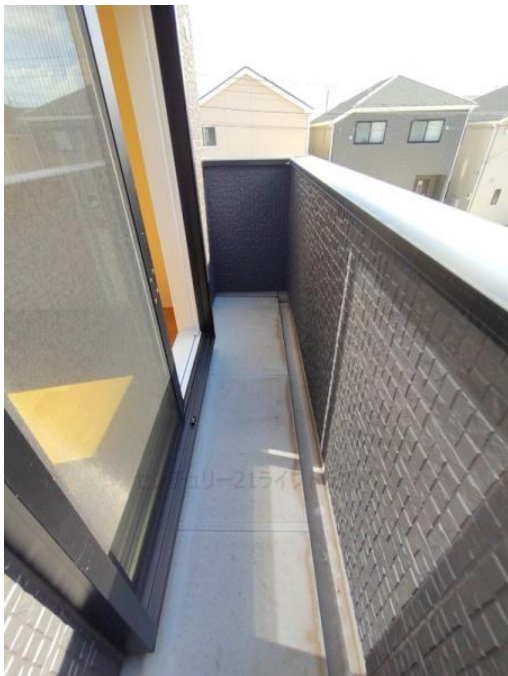


5号棟 4LDK



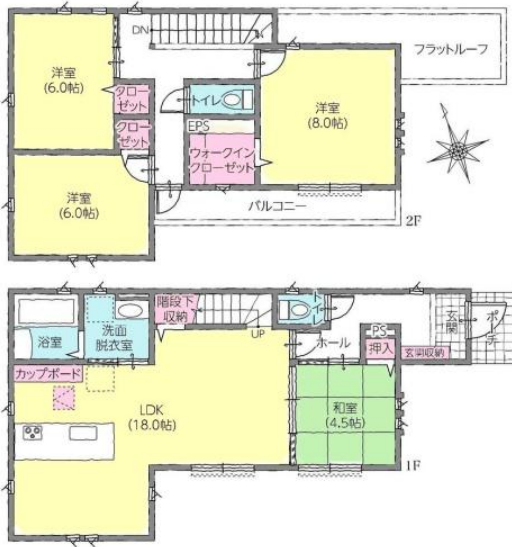




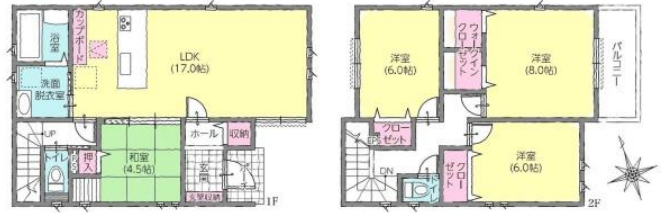




2号棟 4LDK



3号棟 4LDK







連絡先 本店 043-312-0912  
9:00~20:00 定休日 第1・3火曜日、毎週水曜日  
<https://c21-lifetrust.jp/bukken?id=15632>