

# 千葉市花見川区み春野2丁目 戸建て

セールスポイント

弊社専属ファイナンシャルプランナーがお金に関するあらゆる質問にお答えさせていただきます住宅ローンはお任せください。金利の安い最適な金融機関をご紹介します。お料理をしながらでもご家族との会話を楽しめる対面キッチンくつろげる和室があります

賃料	面積/間取	所在階	管理費・共益費	敷金	礼金
2,500万円	184.28㎡(公簿) / 4LDK				

スタッフからのコメント

2024年10月内外装リフォーム済 全居室収納完備、勝手口付きで利便性も充実。開放感たっぷりの住まい

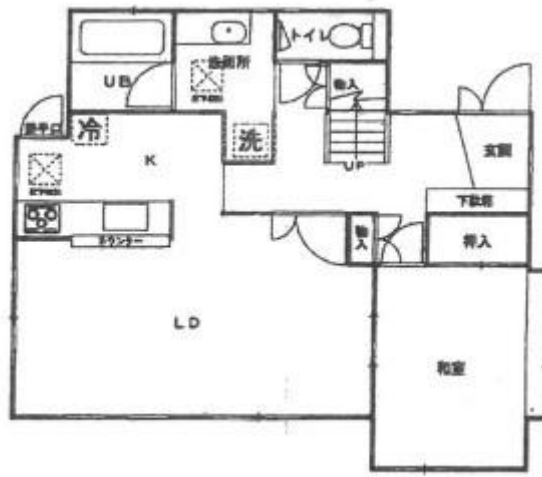
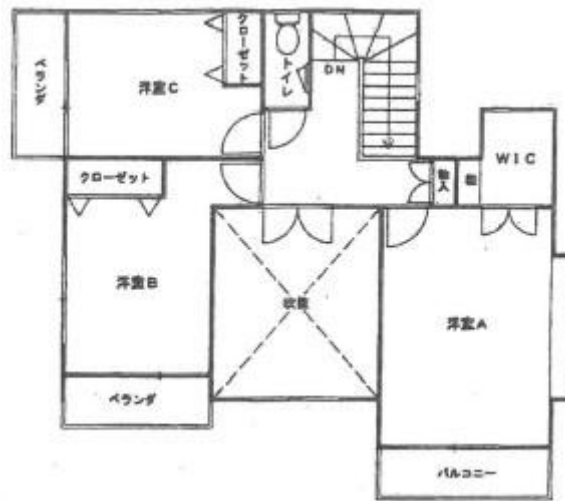
## 物件概要

所在地	千葉県千葉市花見川区み春野2丁目
交通	京成電鉄本線「勝田台」駅 バス乗車時間16分 み春野公園バス停 東葉高速鉄道「東葉勝田台」駅より徒歩41分
価格	2,500万円
面積/間取り	4LDK
延べ床面積	112.61㎡
部屋の向き	南東
築年月（築年数）	2002年5月（築23年）
種別/構造	中古一戸建/木造
部屋/所在階/階建	地上2階
現況/入居時期	空家/即引き渡し可
建ぺい率	50%
容積率	100%
接道状況	一方
駐車場	有
接道1	方向:北西 / 種別:公道 / 幅員:6m
設備条件	閑静な住宅地、土地広さ 50坪以上、前道6m以上、階建 2階建、 部屋向き 南東向き、和室、吹抜け、上水道 公営、汚水 下水道 ガス 都市ガス、フローリング、全居室収納、収納スペース、ク ローゼット、ウォークインクローゼット、シューズボックス、床 下収納 システムキッチン、カウンターキッチン、IHクッキングヒーター、 コンロ口数 三口、独立洗面台、追い焚き、シャワー、浴室に窓 トイレ2ヶ所、温水洗浄便座、バルコニー バルコニー有、入居 可能時期 即入居可
物件番号	146401-13154

備考

弊社専属ファイナンシャルプランナーがお金に関するあらゆる質問にお答えさせていただきます住宅ローンはお任せください。金利の安い最適な金融機関をご紹介します。お料理をしながらでもご家族との会話を楽しめる対面キッチンくつろげる和室があります























連絡先 本店 043-312-0912  
9:00～20:00 定休日 第1・3火曜日、毎週水曜日  
<https://c21-lifetrust.jp/bukken?id=15623>