

船橋市大穴南1期 全6棟

セールスポイント

雨の日のお洗濯にも大活躍な浴室乾燥機付ご家族みんながゆったりくつろげる広々リビングさまざ
まな設備や間取り、住み心地を現地を確認しよう

賃料	面積/間取	所在階	管理費・共益費	敷金	礼金
2,980万円	146.45㎡(公簿) / 4LDK				

スタッフからのコメント

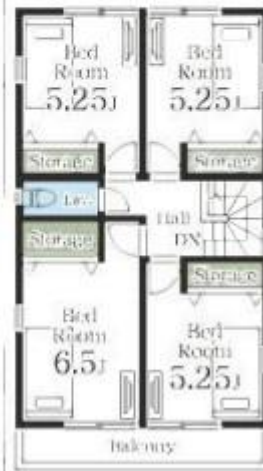
全6棟! 敷地面積は35坪以上 ずっと住み続ける家だから、暮らしやすさも大切に考えています\n

物件概要

所在地	千葉県船橋市大穴南5丁目
交通	新京成電鉄「高根公団」駅より徒歩15分 新京成電鉄「高根木戸」駅より徒歩18分
価格	2,980万円
面積/間取り	4LDK
延べ床面積	99.36㎡
部屋の向き	南東
築年月(築年数)	2024年7月(築0年)
種別/構造	新築一戸建/木造
部屋/所在階/階建	地上2階
現況/入居時期	新築
建ぺい率	50%
容積率	100%
接道状況	二方
駐車場	有/空き2台
接道1	方向:東 / 種別:公道 / 幅員:4.54m
接道2	方向:北西 / 種別:公道 / 幅員:7m
設備条件	閑静な住宅地、前道6m以上、階建 2階建、外壁サイディング、部屋向き 南東向き、LDK広さ 15帖以上、和室、電気、上水道 公営 汚水 下水道、ガス 都市ガス、駐車可能台数 2台可、24時間換気システム、全居室収納、収納スペース、クローゼット、シューズボックス 床下収納、システムキッチン、カウンターキッチン、独立洗面台、シャンプードレッサー、オートバス、浴室に窓、浴室乾燥機 トイレ2ヶ所、温水洗浄便座、バルコニー バルコニー有、人感センサー付照明、TVインターホン、スーパー徒歩10分以内
物件番号	146401-12900
備考	雨の日のお洗濯にも大活躍な浴室乾燥機付ご家族みんながゆったりくつろげる広々リビングさまざ まな設備や間取り、住み心地を現地を確認しよう



4LDK



- 1. 敷地面積: 1,303.29㎡
- 2. 建物面積: 994.36㎡
- 3. 建築確認番号: 第2381/D17W3607321号

4LDK

物の置き場所が足りない
充分の収納スペース

取りやすい
空気調節が
できる
エアコン
設置

使いやすい
キッチン
設置



1F:51.34㎡

2F:48.02㎡

■ 全
■ 品
■ 物
■ の
■ 入
■ 行
■ 替
■ え
■ が
■ 楽
■ 々
■ の
■ ヲ
■ 実
■ 現
■ 化
■ した
■ 。



4LDK



1F:51.34㎡

2F:48.02㎡

4号棟 4LDK



連絡先 本店 043-312-0912
9:00~20:00 定休日 第1・3火曜日、毎週水曜日
<https://c21-lifetrust.jp/bukken?id=15605>