

# 千葉市中央区椿森8期

セールスポイント

ご家族みんながゆったりくつろげる広々20帖超のリビングたっぷりの収納力を備えたウォークインクローゼットお料理をしながらでもご家族との会話を楽しめる対面キッチンお子様の学習スペースやパパのワークスペースにもご活用いただけるスタディースカウンター

賃料	面積/間取	所在階	管理費・共益費	敷金	礼金
4,998万円	121.01m <sup>2</sup> (公簿) / 4LDK				

スタッフからのコメント

★リビングイン階段は家族の顔が見える設計! \n★教育・お買物施設など生活環境充実!

## 物件概要

所在地	千葉県千葉市中央区椿森6丁目
交通	総武本線「東千葉」駅より徒歩10分 総武本線「千葉」駅より徒歩20分
価格	4,998万円
面積/間取り	4LDK
延べ床面積	108.52m <sup>2</sup>
部屋の向き	西
築年月(築年数)	2024年10月(築0年)
種別/構造	新築一戸建/木造
部屋/所在階/階建	地上2階
現況/入居時期	新築/2024年11月
建ぺい率	60%
容積率	200%
接道状況	一方
駐車場	有/空き1台
接道1	方向:西 / 種別:公道 / 幅員:7m
設備条件	前道6m以上、2沿線以上利用可、階建 2階建、LDK広さ 20帖以上、電気、上水道 公営、汚水 下水道、ガス 都市ガス、リビング階段 全居室収納、収納スペース、クローゼット、ウォークインクローゼット、床下収納、システムキッチン、カウンターキッチン、コンロ口数三口 独立洗面台、シャンプードレッサー、オートバス、追い焚き、浴室に窓、浴室乾燥機、トイレ2ヶ所、温水洗浄便座 バルコニー バルコニー有、TVインターホン、総合病院 徒歩10分以内、入居可能時期 年内入居可
物件番号	146401-12810

備考

ご家族みんながゆったりくつろげる広々20帖超のリビングたっぷりの  
収納力を備えたウォークインクローゼットお料理をしながらでもご家  
族との会話を楽しめる対面キッチンお子様の学習スペースやパパのワー  
クスペースにもご活用いただけるスタディースカウンター

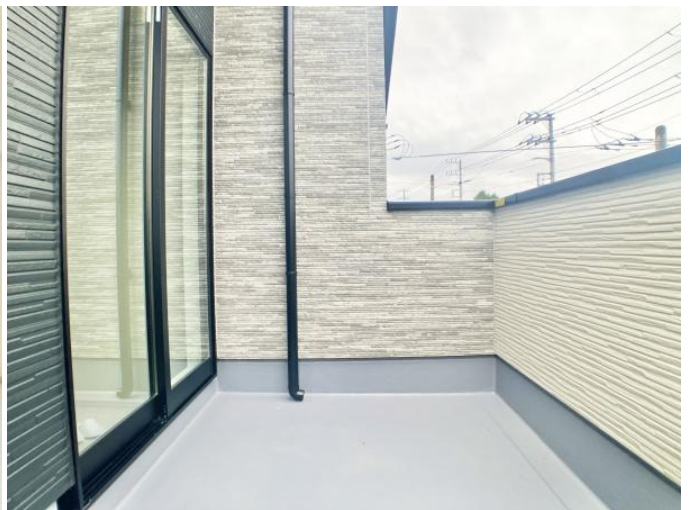


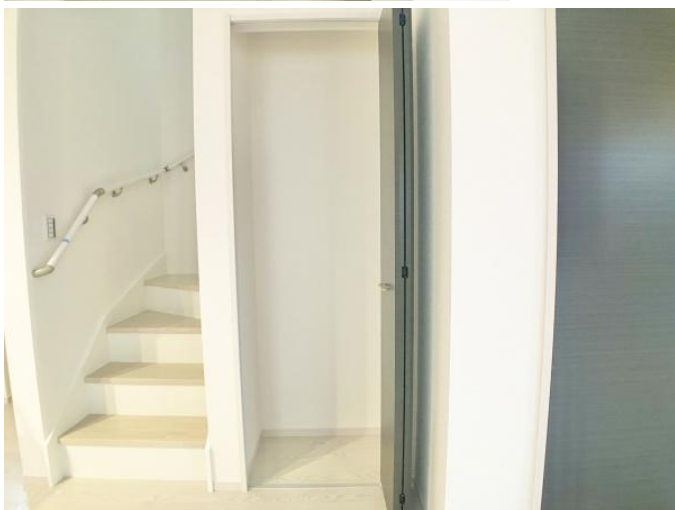
2号棟













連絡先 本店 043-312-0912  
9:00~20:00 定休日 第1・3火曜日、毎週水曜日  
<https://c21-lifetrust.jp/bukken?id=15589>